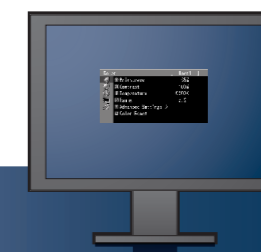
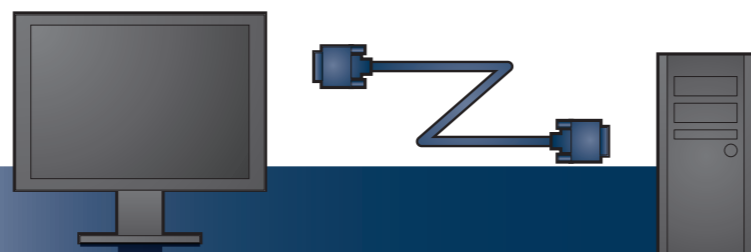
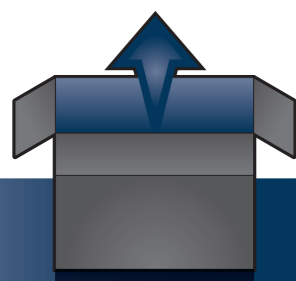


FlexScan® SX2762W

Barevný monitor LCD
Instalační příručka

Důležité upozornění

Prostudujte si pečlivě BEZPEČNOSTNÍ UPOZORNĚNÍ, tuto instalační příručku a uživatelskou příručku uloženou na disku CD-ROM a seznámete se s bezpečným a účinným způsobem použití.

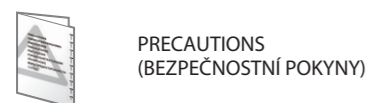
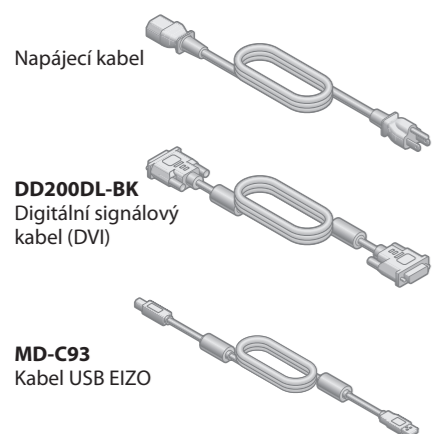


Monitor



2560x1440

Je vyžadována grafická karta odpovídající standardům VESA a CEA-861.



PRECAUTIONS (BEZPEČNOSTNÍ POKYNY)



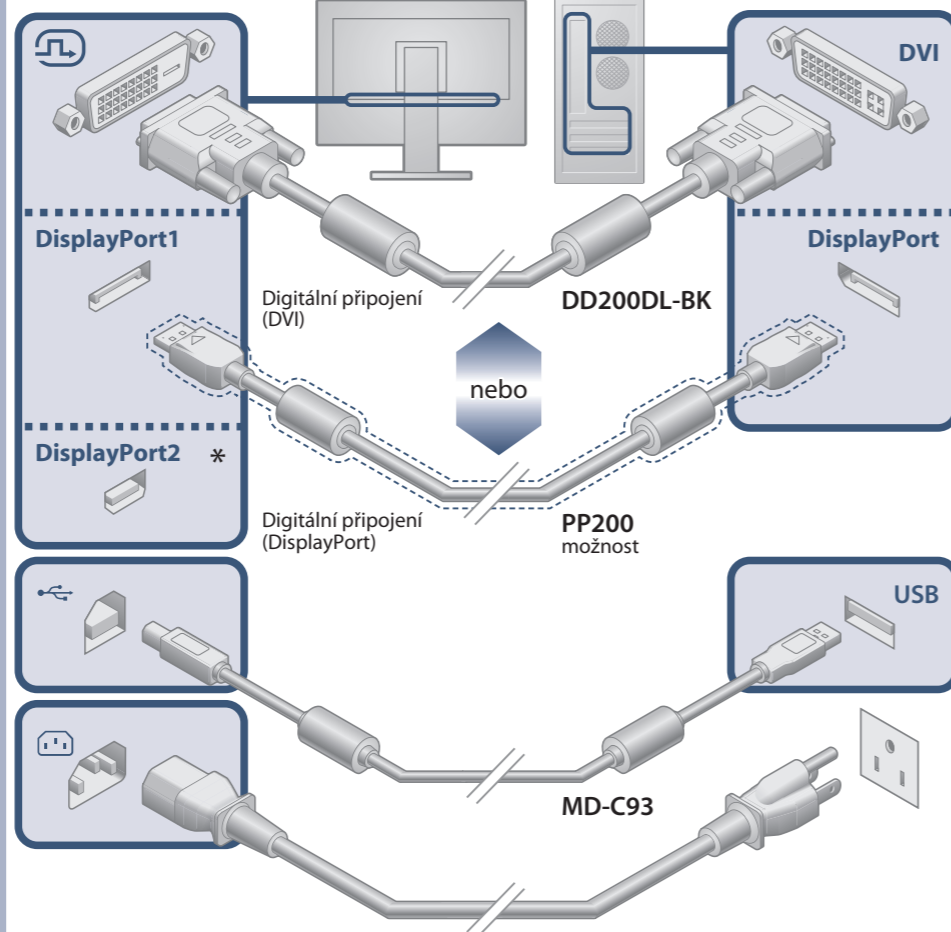
Setup Guide (Instalační příručka)



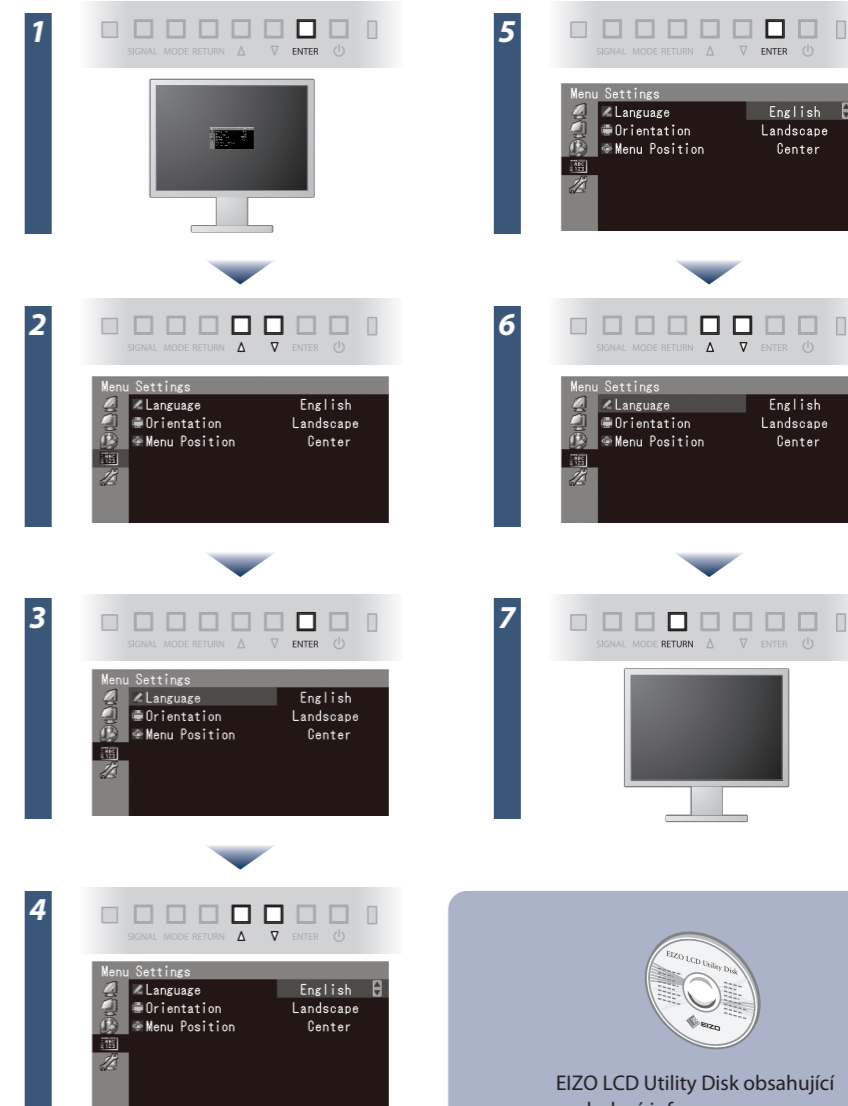
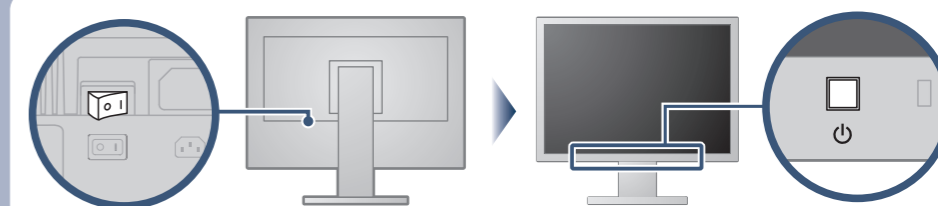
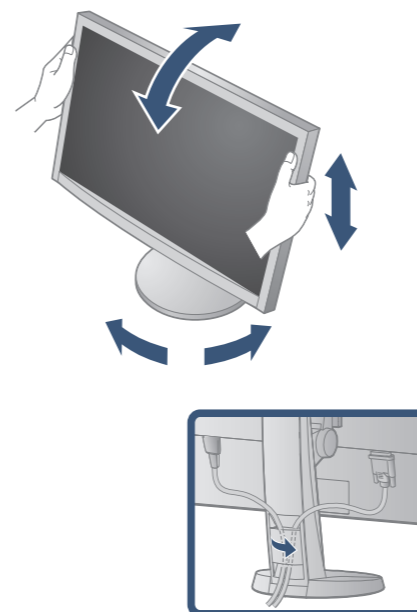
Informace o recyklaci



EIZO LCD Utility Disk



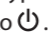
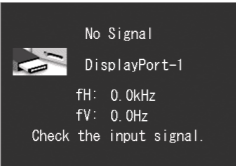
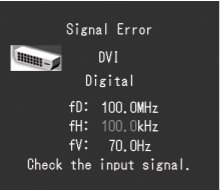
* Použijte komerčně dostupný kabel pro Mini DisplayPort.

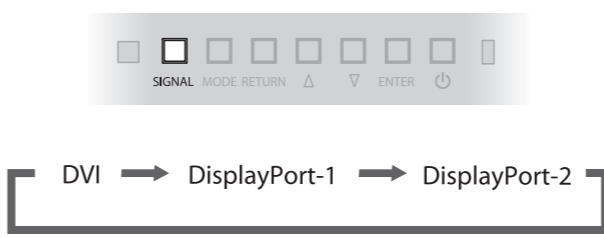


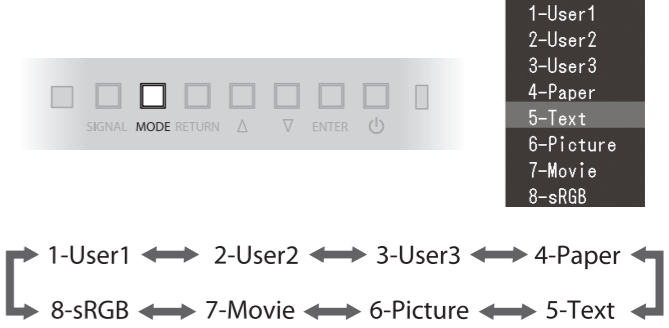
EIZO LCD Utility Disk obsahující podrobné informace.


Žádný obraz

Pokud se na monitoru neobjeví obraz ani poté, co jste se problém pokusili odstranit podle doporučených pokynů, kontaktujte místního prodejce.

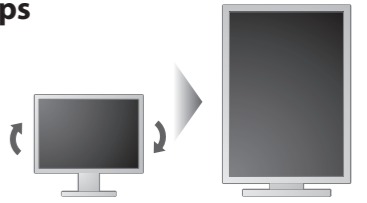
Problém	Možná příčina a řešení	
Žádný obraz	Indikátor napájení nesvítí.	<ul style="list-style-type: none"> Zkontrolujte, zda je řádně připojen napájecí kabel. Vypněte hlavní vypínač a o několik minut později jej opět zapněte. Zapněte hlavní vypínač. Stiskněte tlačítko 
	Indikátor napájení svítí modře.	<ul style="list-style-type: none"> V nabídce Adjustment zvýšte hodnotu „Brightness“ (Jas), „Contrast“ (Kontrast) nebo „Gain“ (Zesílení).
	Indikátor napájení svítí oranžově.	<ul style="list-style-type: none"> Přepněte vstupní signál tlačítkem SIGNAL. Pohněte myši nebo stiskněte libovolnou klávesu. Ověřte, zda je počítač zapnutý. Je-li senzor EcoView Sense nastaven na hodnoty „Level-1“ až „Level-4“, monitor se mohl přepnout do režimu úspory energie. Přejděte blíže k monitoru.
	Indikátor napájení bliká oranžově a modře.	<ul style="list-style-type: none"> Došlo k problému v zařízení, které využívá připojení Displayport / Mini DisplayPort. Vyřešte problém, vypněte monitor a poté ho opět zapněte. Podrobné informace najdete v Uživatelské příručce k zařízení, které využívá připojení Displayport / Mini DisplayPort.
Zobrazí se dialogové okénko.	<p>Tato zpráva se zobrazí, pokud není k dispozici vstupní signál.</p> <p>Příklad:</p> 	<ul style="list-style-type: none"> Zpráva v levé části se může zobrazit, protože u některých počítačů nemusí být výstupní signál k dispozici ihned po zapnutí. Ověřte, zda je počítač zapnutý. Zkontrolujte, zda je správně připojen signálový kabel. Přepněte vstupní signál tlačítkem SIGNAL.
	<p>Zpráva uvádí, že se vstupní signál nachází mimo určený rozsah kmitočtu. (Takový kmitočet signálu je zobrazen fialově.)</p> <p>Příklad:</p> 	<ul style="list-style-type: none"> Zkontrolujte, zda konfigurace počítače vyhovuje požadavkům monitoru na rozlišení a svislý kmitočet. Restartujte počítač. Pomocí nástroje pro nastavení grafické karty nastavte správný režim. Postupujte podle pokynů, které najdete v příručce ke grafické kartě. fD : Dot clock fH : Vodorovný kmitočet rozkladu fV : Svislý kmitočet rozkladu







Tips



Hinweise zur Auswahl des richtigen Schwenkarms für Ihren Monitor

Dieser Monitor ist für Bildschirmarbeitsplätze vorgesehen. Wenn nicht der zum Standardzubehör gehörige Schwenkarm verwendet wird, muss statt dessen ein geeigneter anderer Schwenkarm installiert werden. Bei der Auswahl des Schwenkarms sind die nachstehenden Hinweise zu berücksichtigen:

- Der Standfuß muß den nachfolgenden Anforderungen entsprechen:
- Der Standfuß muß eine ausreichende mechanische Stabilität zur Aufnahme des Gewichtes vom Bildschirmgerät und des spezifizierten Zubehörs besitzen. Das Gewicht des Bildschirmgerätes und des Zubehörs sind in der zugehörigen Bedienungsanleitung angegeben.
 - Die Befestigung des Standfusses muß derart erfolgen, daß die oberste Zeile der Bildschirmanzeige nicht höher als die Augenhöhe eines Benutzers in sitzender Position ist.
 - Im Fall eines stehenden Benutzers muß die Befestigung des Bildschirmgerätes derart erfolgen, daß die Höhe der Bildschirmmitte über dem Boden zwischen 135 – 150 cm beträgt.
 - Der Standfuß muß die Möglichkeit zur Neigung des Bildschirmgerätes besitzen (max. vorwärts: 5°, min. nach hinten ≥ 5°).
 - Der Standfuß muß die Möglichkeit zur Drehung des Bildschirmgerätes besitzen (max. ±180°). Der maximale Kraftaufwand dafür muß weniger als 100 N betragen.
 - Der Standfuß muß in der Stellung verharren, in die er manuell bewegt wurde.
 - Der Glanzgrad des Standfusses muß weniger als 20 Glanzeinheiten betragen (seidenmatt).
 - Der Standfuß mit Bildschirmgerät muß bei einer Neigung von bis zu 10° aus der normalen aufrechten Position kippstabil sein.

Hinweis zur Ergonomie :

Dieser Monitor erfüllt die Anforderungen an die Ergonomie nach EK1-ITB2000 mit dem Videosignal, 2560 x 1440, Digital Eingang und mindestens 60,0 Hz Bildwiederholfrequenz, non interlaced. Weiterhin wird aus ergonomischen Gründen empfohlen, die Grundfarbe Blau nicht auf dunklem Untergrund zu verwenden (schlechte Erkennbarkeit, Augenbelastung bei zu geringem Zeichenkontrast.)

„Maschinenlärminformations-Verordnung 3. GPSGV:

Der höchste Schalldruckpegel beträgt 70 dB(A) oder weniger gemäß EN ISO 7779“