

# Instalační příručka

# ColorEdge® CS2730

## Monitor LCD se správou barev

### Důležité upozornění

Pozorně si přečtěte BEZPEČNOSTNÍ UPOZORNĚNÍ, tuto instalační příručku a uživatelskou příručku uloženou na disku CD-ROM a seznamte se s bezpečným a efektivním použitím tohoto zařízení. Uložte si tuto příručku pro pozdější použití.














Aktuální informace o produktech a uživatelské příručky jsou k dispozici na našich webových stránkách.

**<http://www.eizoglobal.com>**



Copyright© 2016 EIZO Corporation All rights reserved.

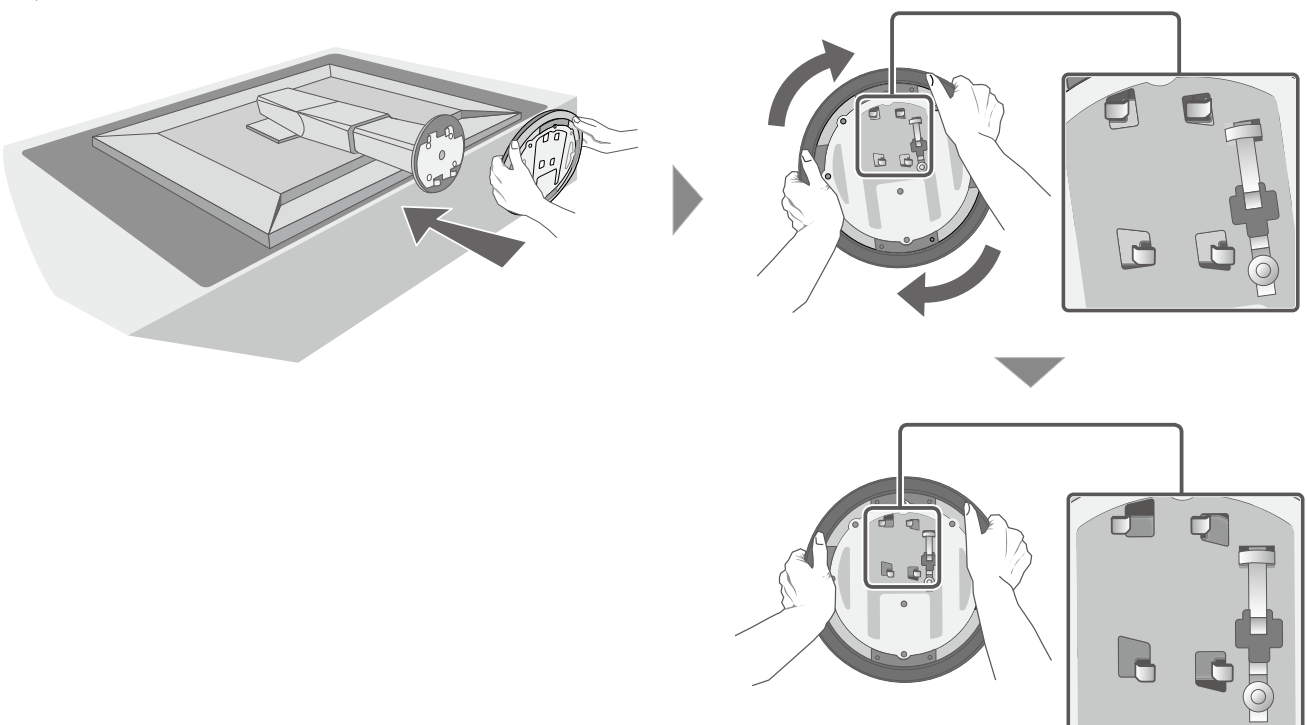
## 1. Obsah balení

 <ul style="list-style-type: none"> <li>• Monitor</li> </ul>	 <ul style="list-style-type: none"> <li>• Setup Guide (Instalační příručka)</li> </ul>	 <ul style="list-style-type: none"> <li>• PRECAUTIONS (BEZPEČNOSTNÍ UPOZORNĚNÍ)</li> </ul>
 <ul style="list-style-type: none"> <li>• Držák kabelu</li> </ul>	 <ul style="list-style-type: none"> <li>• EIZO LCD Utility Disk</li> </ul>	 <ul style="list-style-type: none"> <li>• ColorNavigator Quick Reference (Stručná příručka ColorNavigator)</li> </ul>
 <ul style="list-style-type: none"> <li>• Základna stojanu</li> </ul>	 <ul style="list-style-type: none"> <li>• Assembly Manual (Návod k sestavení)</li> </ul>	 <ul style="list-style-type: none"> <li>• Montážní šrouby</li> </ul>
 <ul style="list-style-type: none"> <li>• Kabel DD200DL DVI Dual Link</li> </ul>		 <ul style="list-style-type: none"> <li>• Kabel PM200 DisplayPort</li> </ul>
 <ul style="list-style-type: none"> <li>• Kabel USB UU200SS (USB 3.0)</li> </ul>	 <ul style="list-style-type: none"> <li>• Napájecí kabel</li> </ul>	

## 2. Sestavení stojanu



- Další informace jsou uvedeny v publikaci „Assembly Manual“ (Návod k sestavení).

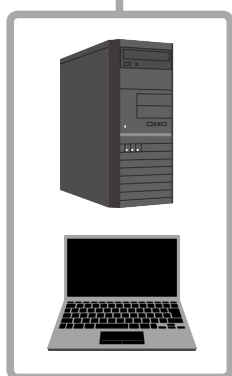
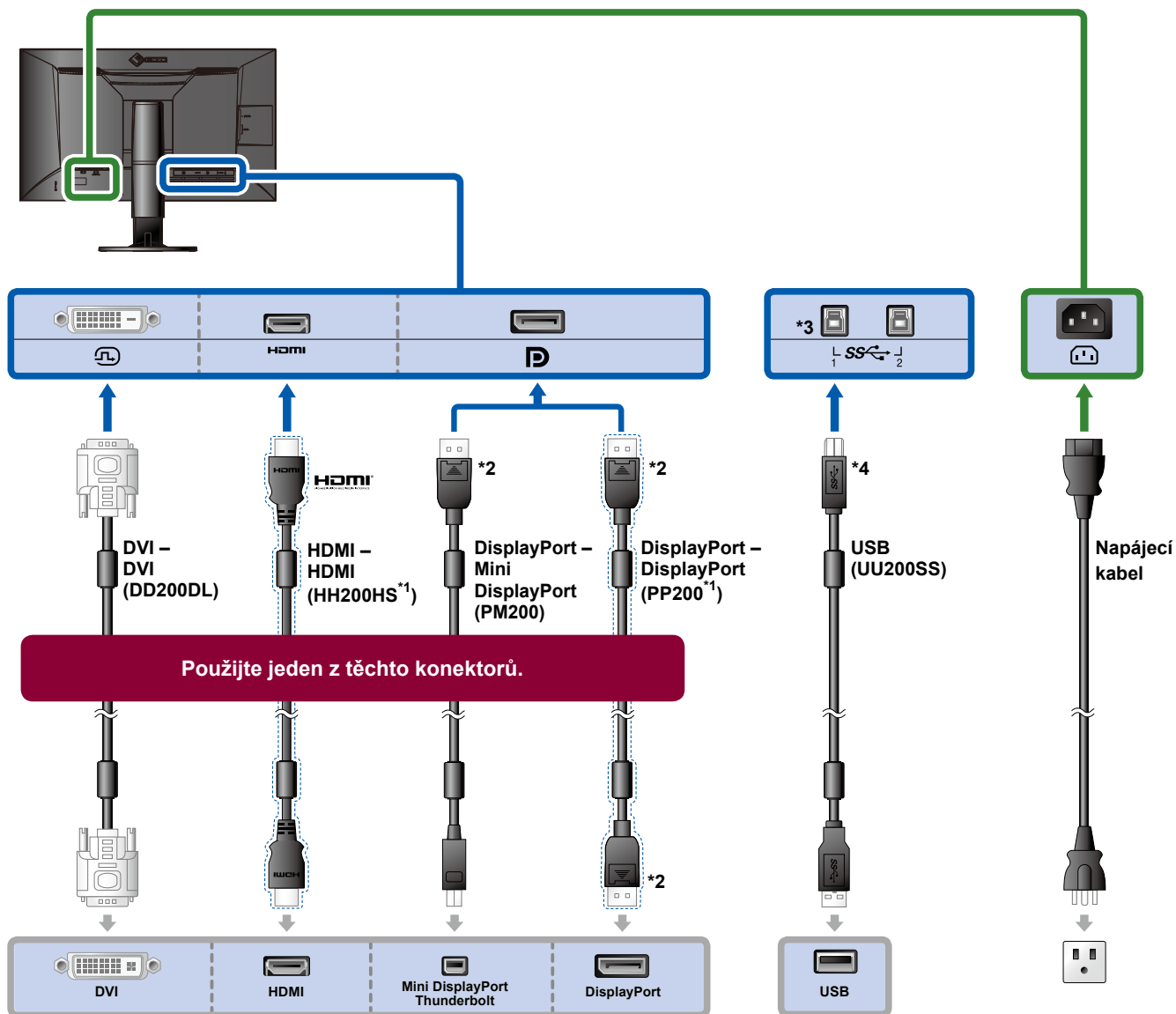


### 3. Připojení

1.

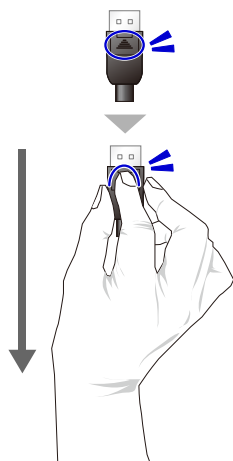
2.

3.



\*1 doplněk

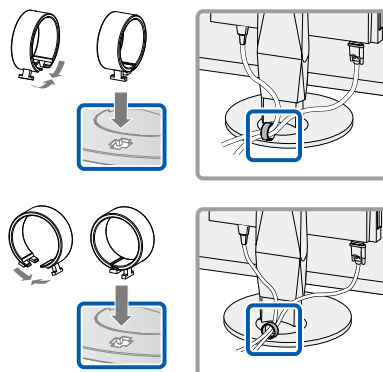
\*2 Odpojení



\*3 Použijte port 1. Ve výchozím nastavení je výstupní port USB 2 deaktivován. Informace o změně nastavení jsou uvedeny v uživatelské příručce monitoru.

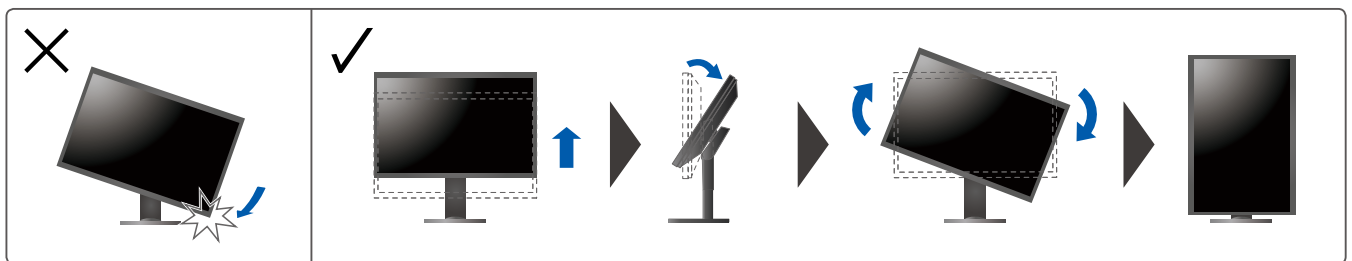
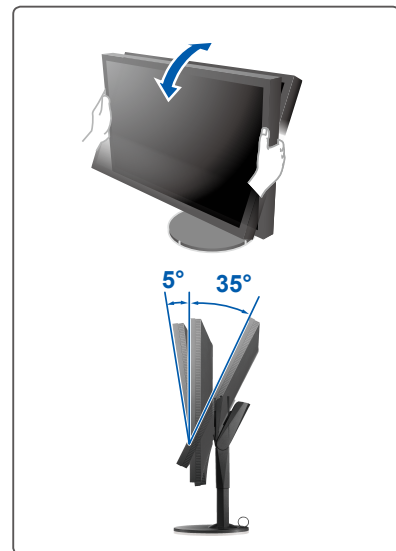
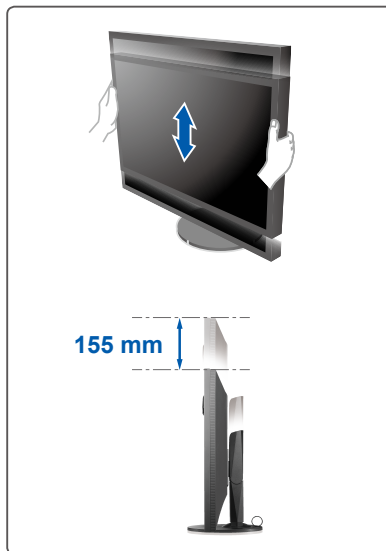
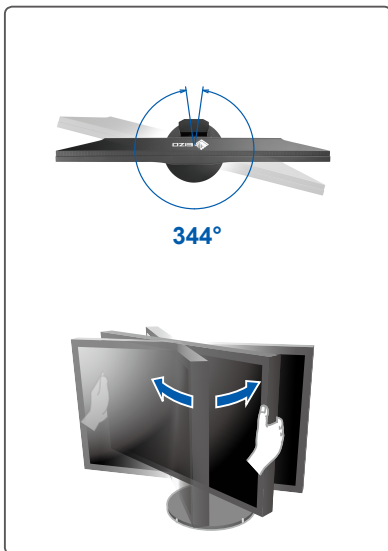
\*4 Při použití aplikací ColorNavigator 6 nebo Quick Color Match musí být tento kabel vždy zapojen.

4.



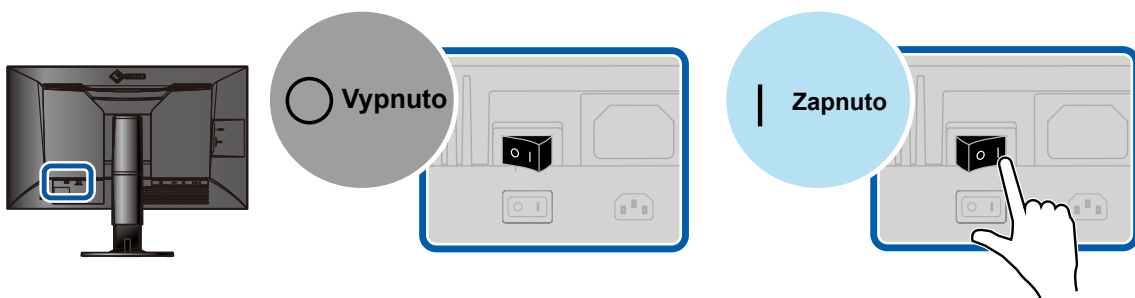
Držák kabelů na zadní straně stojanu slouží k uspořádání kabelů.

## 4. Nastavení úhlu a výšky

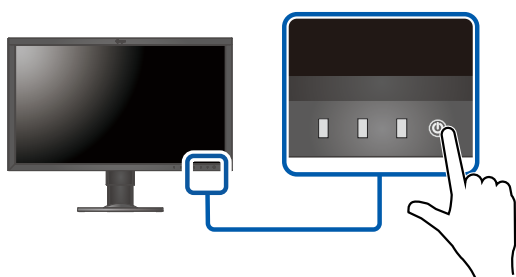


## 5. Obrazovka monitoru

### 1. Hlavní vypínač



### 2. Vypínač

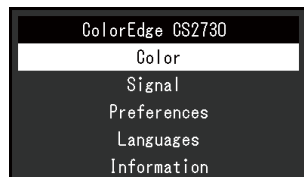
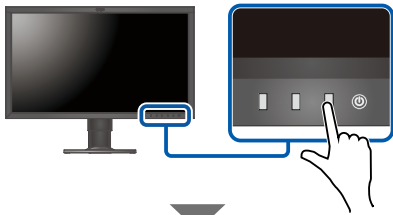


### 3. Doporučené rozlišení

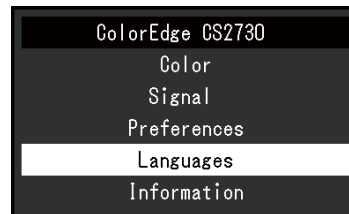
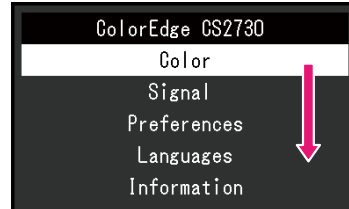
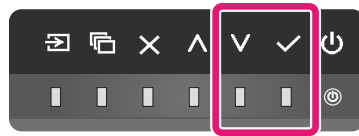


## 6. Jazyk

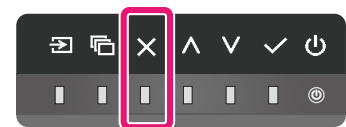
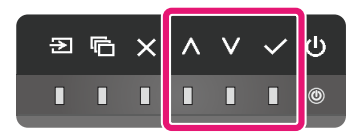
1.



2.



3.

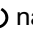


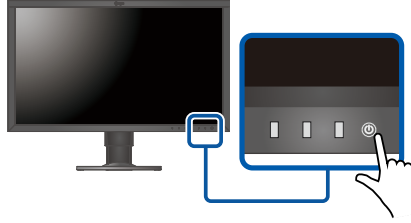
## ColorNavigator

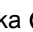


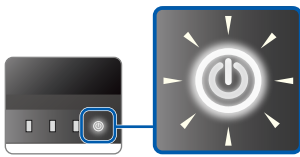
- Pokyny k ovládání jsou uvedeny v publikaci „ColorNavigator Quick Reference“ (Stručná příručka ColorNavigator) a v Uživatelské příručce nástroje ColorNavigator (uložené na disku CD-ROM).


## Monitor nezobrazuje žádný obraz

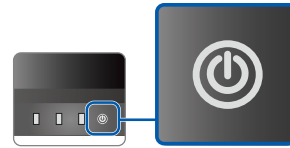
Zapněte napájení stiskem tlačítka  na monitoru.



Kontrolka  se rozsvítí bíle.



Kontrolka  se nerozsvítí.




Zapněte napájení monitoru.

- Zapněte hlavní vypínač na zadní straně monitoru.
- Zkontrolujte, zda je napájecí kabel správně připojen.

Na obrazovce se zobrazí zpráva.



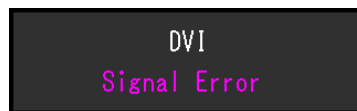
Připojte vstup signálu.

- Stiskem tlačítka  přepněte na vstupní konektor, k němuž je připojen signálový kabel.\*1
- Zkontrolujte, zda je signálový kabel správně připojen.
- Počítač je možná v režimu spánku. Pohněte myší nebo stiskněte klávesu na klávesnici.
- Ověřte, zda je počítač zapnutý.

Pokud výše uvedené kroky problém nevyřeší, restartujte počítač.

- Zapněte hlavní vypínač na zadní straně monitoru.
- Restartujte počítač.

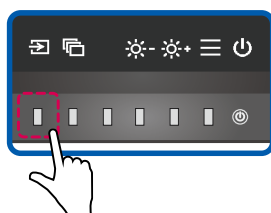
Na obrazovce se zobrazí zpráva.



Z počítače nepřichází správný signál.

- Restartujte počítač.
- Ovladač grafického adaptéru v počítači možná nepracuje správně. Další informace poskytnete prodejce nebo výrobce počítače.

\*1



Na obrazovce se nezobrazí žádná zpráva.

- Zvyšte hodnotu položky „Brightness“ (Jas).<sup>\*2</sup>
- Restartujte počítač.

\*2

