

# Guia de instalação

# ColorEdge® CS270













Monitor de LCD com gerenciamento de cores

## Importante

Leia as PRECAUÇÕES, este Guia de Instalação e o Manual do usuário armazenados no CD-ROM com atenção para se familiarizar com o uso seguro e eficiente deste produto.



## 1. Pacote

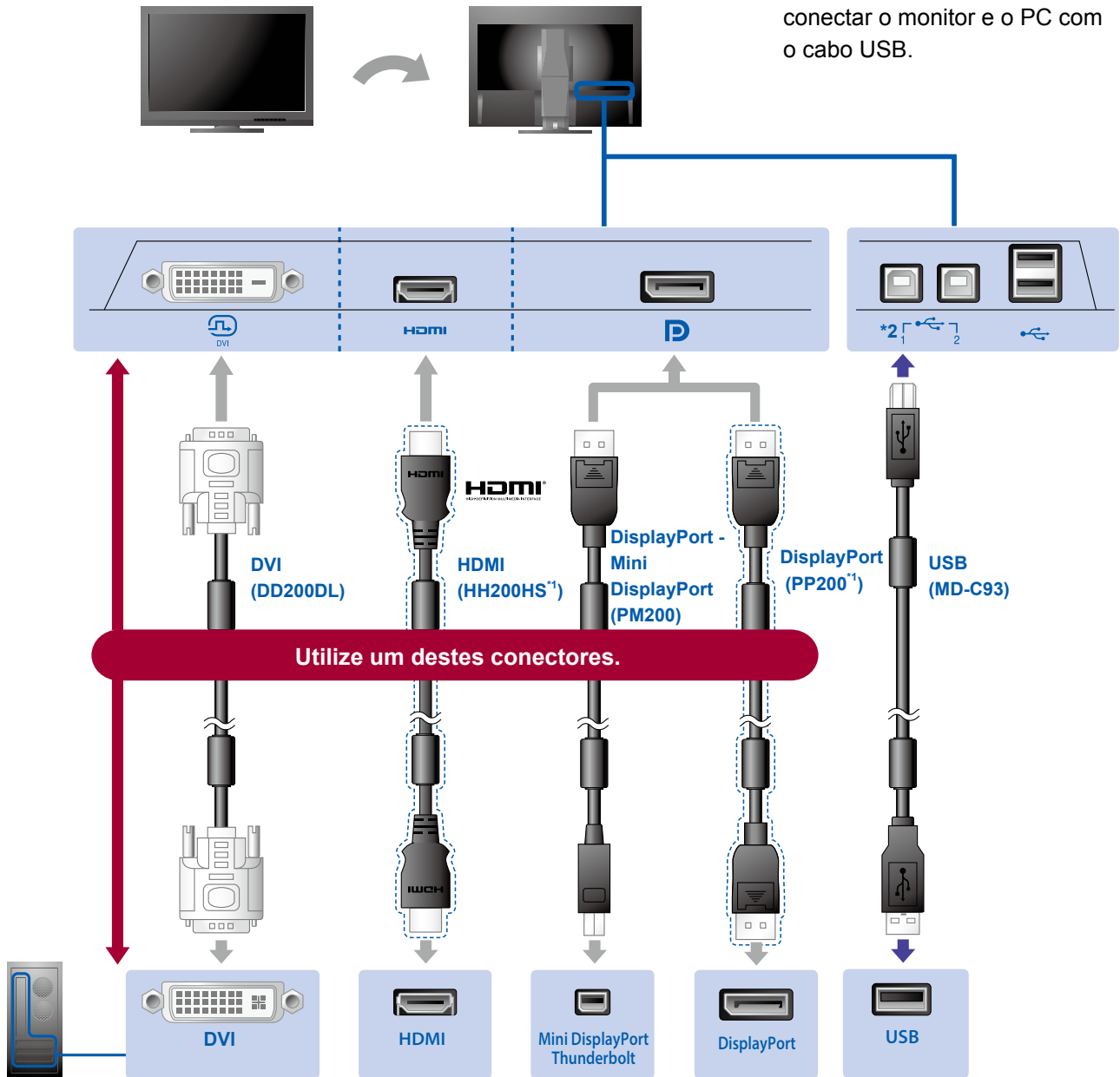
 <ul style="list-style-type: none"><li>• Monitor</li></ul>	 <ul style="list-style-type: none"><li>• Setup Guide (Guia de Instalação)</li></ul>	 <ul style="list-style-type: none"><li>• PRECAUTIONS (PRECAUÇÕES)</li></ul>
 <ul style="list-style-type: none"><li>• Assembling the Stand (Montando a base)</li></ul>	 <ul style="list-style-type: none"><li>• EIZO LCD Utility Disk</li></ul>	 <ul style="list-style-type: none"><li>• ColorNavigator Quick Reference (Guia de referência rápida ColorNavigator)</li></ul>
 <ul style="list-style-type: none"><li>• DD200DL (DVI dual link) Cabo de sinal digital</li></ul>	 <ul style="list-style-type: none"><li>• PM200 (DisplayPort) Cabo de sinal digital</li></ul>	
 <ul style="list-style-type: none"><li>• MD-C93 Cabo USB EIZO</li></ul>	 <ul style="list-style-type: none"><li>• Cabo de alimentação</li></ul>	
 <ul style="list-style-type: none"><li>• Base</li></ul>	 <ul style="list-style-type: none"><li>• Suporte do cabo</li></ul>	

## 2. Conexão

### 1. Sinal

### 2. USB

O cabo USB é necessário para a calibração. Certifique-se de conectar o monitor e o PC com o cabo USB.



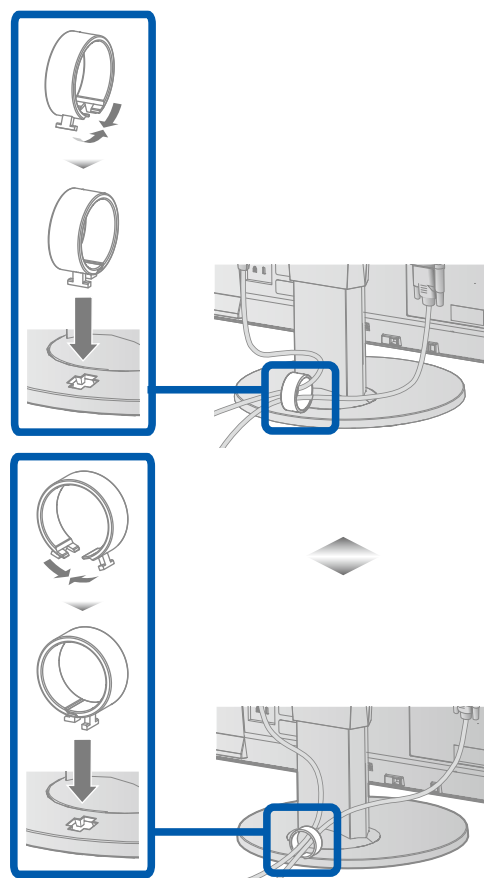
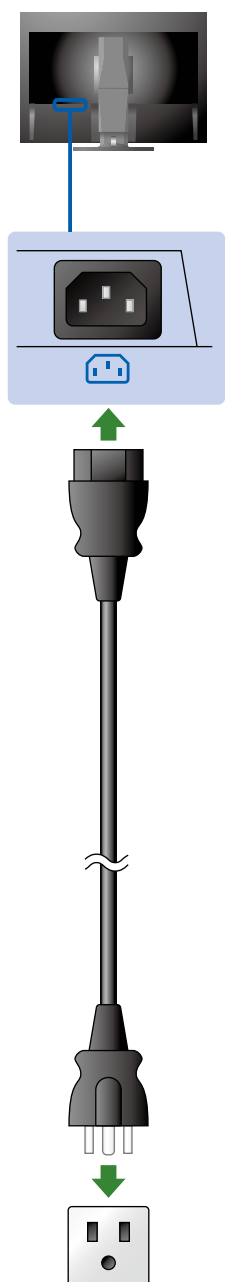
\*1 Opção.

\*2 Por padrão, a porta 2 USB upstream é desabilitada. Usar porta 1. Para modificar as configurações, consulte o Manual do Usuário do monitor.

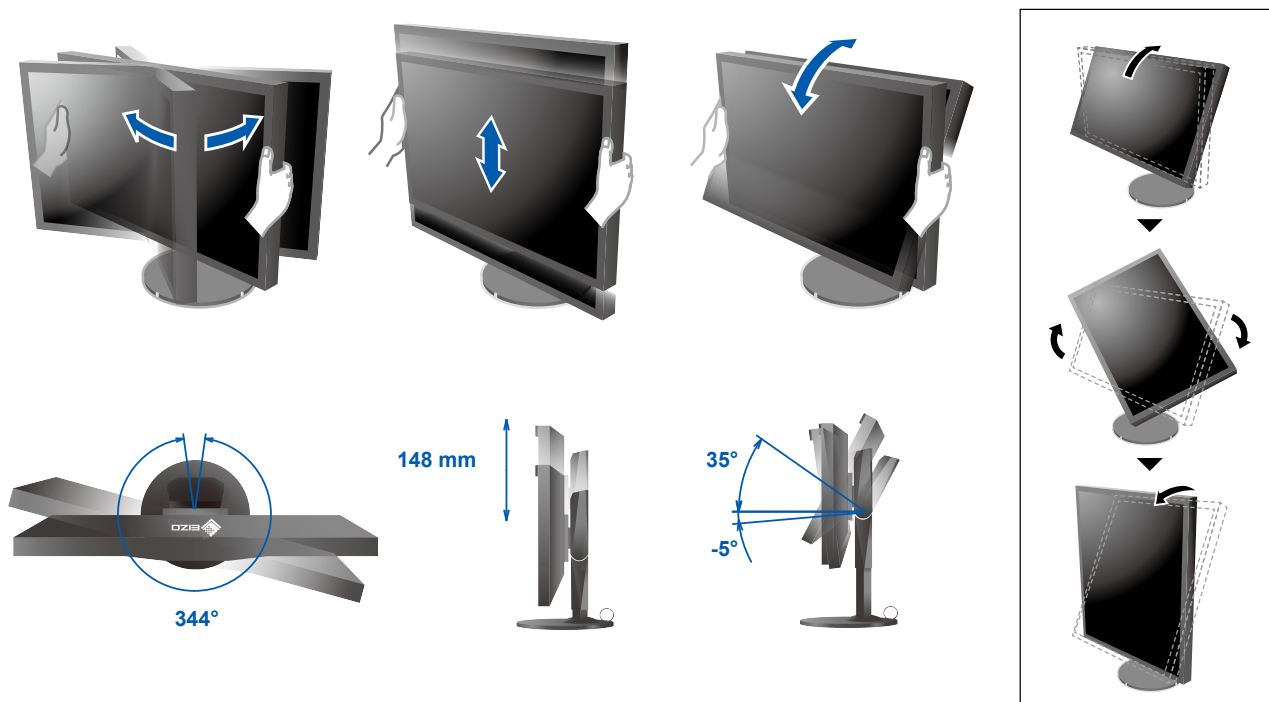
### 3. Energia

### 4. Suporte

O suporte de cabo mantém os cabos juntos de forma organizada.

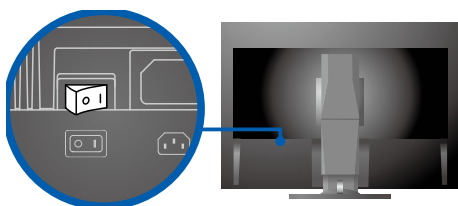


### 3. Ajuste



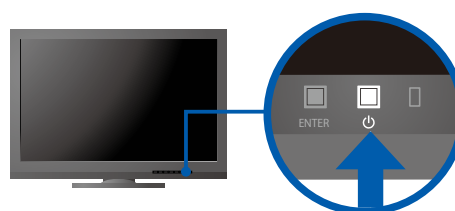
### 4. Display

#### 1. Interruptor de alimentação geral

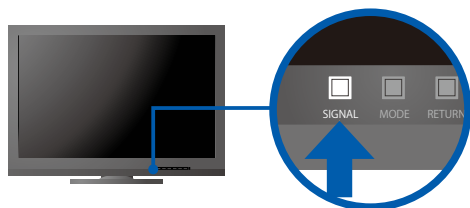


○ Desligado | Ligado

#### 2. Botão liga/desliga



#### 3. Seleção de sinal

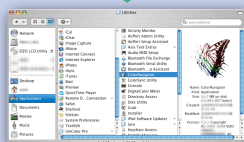
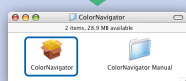
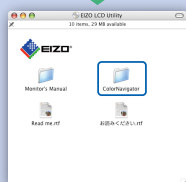


#### 4. Resolução

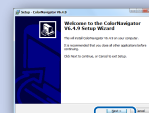
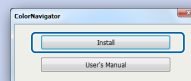
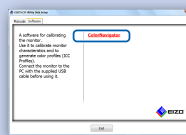


## 5. ColorNavigator 6

### Mac OS X




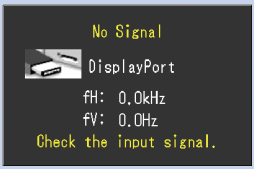
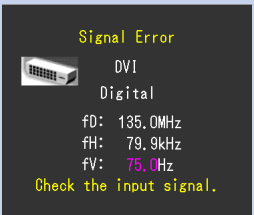
### Windows



- Para as instruções de operação, consulte a “Consulta rápida” e o Manual do Usuário do ColorNavigator (armazenado no CD-ROM).

## ● Nenhum problema com a imagem

Se nenhuma imagem for exibida no monitor, mesmo após a execução das ações corretivas, entre em contato com um representante local da EIZO.

Problema		Possível causa e solução
Sem imagem	O indicador de energia não acende.	<ul style="list-style-type: none"> <li>• Verifique se o cabo de alimentação está conectado corretamente.</li> <li>• Ligue o interruptor de energia principal.</li> <li>• Pressione .</li> <li>• Desligue a alimentação e ligue-a novamente após alguns minutos.</li> </ul>
	O indicador de energia está aceso em azul.	<ul style="list-style-type: none"> <li>• Aumente "Brightness" (Brilho) e/ou "Gain" (Ganho) no Menu de ajustes.</li> </ul>
	O indicador de energia está aceso em laranja.	<ul style="list-style-type: none"> <li>• Alterne o sinal de entrada com SIGNAL.</li> <li>• Experimente o mouse ou o teclado.</li> <li>• Verifique se o PC está ligado.</li> </ul>
	O indicador de força está piscando em laranja e azul.	<ul style="list-style-type: none"> <li>• O dispositivo conectado usando DisplayPort/HDMI tem um problema. Resolva o problema, desligue o monitor e em seguida ligue-o novamente. Consulte o Manual do Usuário do dispositivo de saída para obter mais detalhes.</li> </ul>
A mensagem é exibida.	<p>Essa mensagem é exibida quando não há entrada de sinal. Por exemplo:</p> 	<ul style="list-style-type: none"> <li>• A mensagem mostrada à esquerda pode ser exibida, pois alguns computadores não enviam o sinal logo depois que a alimentação é ligada.</li> <li>• Verifique se o PC está ligado.</li> <li>• Verifique se o cabo de sinal está conectado corretamente.</li> <li>• Alterne o sinal de entrada com SIGNAL.</li> </ul>
	<p>Por exemplo:</p> 	<ul style="list-style-type: none"> <li>• A mensagem mostra que o sinal de entrada está fora da faixa de frequência especificada (essa frequência de sinal é exibida em magenta).</li> <li>• Verifique se as configurações do PC cumprem as exigências de resolução e frequência vertical do monitor.</li> <li>• Reinicialize o PC.</li> <li>• Selecione uma configuração apropriada usando o utilitário da placa de vídeo. Consulte o Manual do Usuário da placa de vídeo para obter detalhes.</li> </ul> <p>fD: Relógio de pontos fH: frequência de varredura horizontal fV: frequência de varredura vertical</p>