

Guia de Instalação

ColorEdge® CS240













Monitor de LCD com gerenciamento de cores

Importante

Leia com atenção as PRECAUÇÕES, este Guia de Instalação e o Manual do Usuário, armazenados no CD-ROM, para familiarizar-se com o uso seguro e eficiente deste produto.



1. Pacote

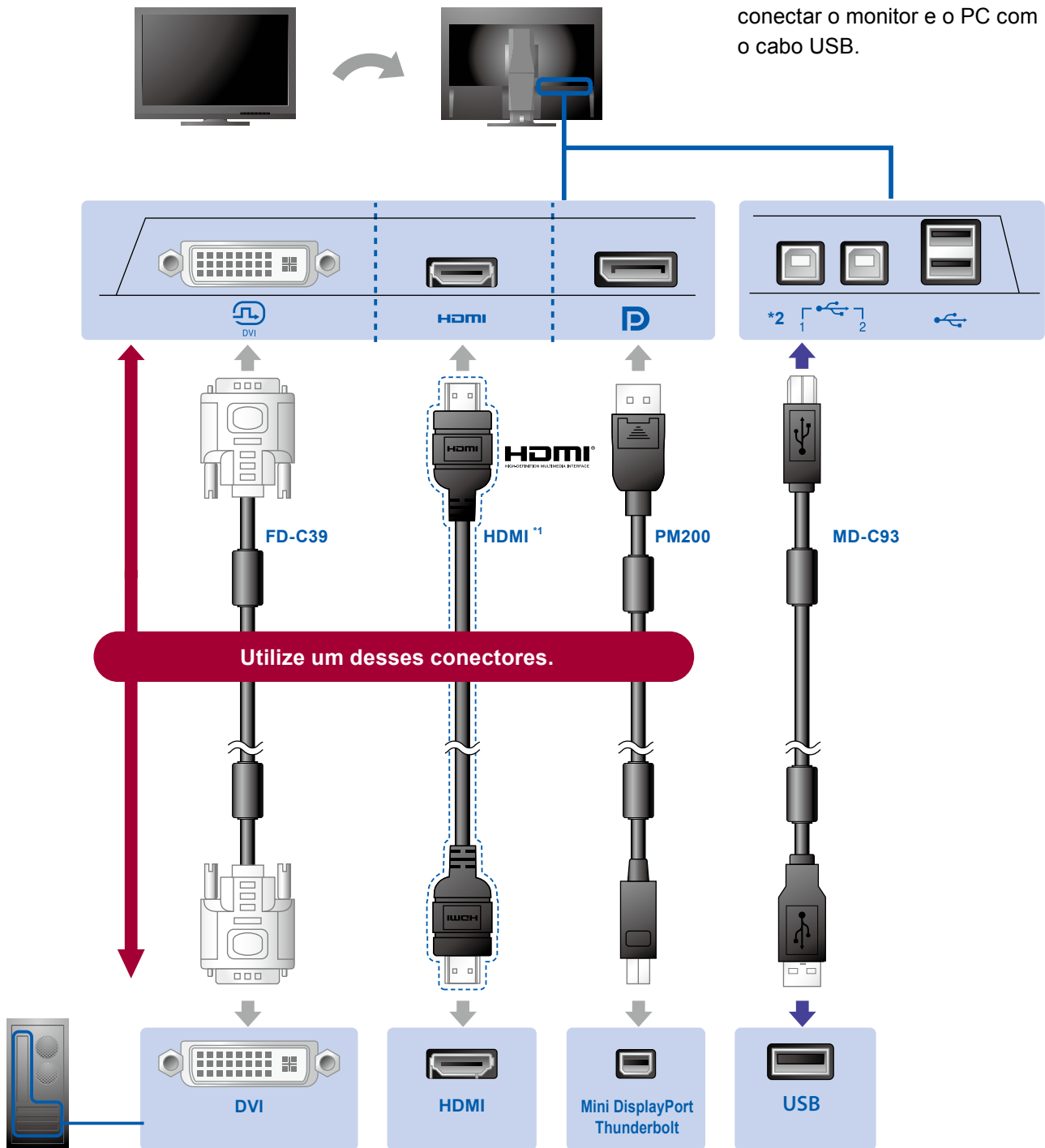
 <ul style="list-style-type: none">• Monitor	 <ul style="list-style-type: none">• Setup Guide (Guia de Instalação)	 <ul style="list-style-type: none">• PRECAUTIONS (PRECAUÇÕES)
 <ul style="list-style-type: none">• Assembling the Stand (Montando a base)	 <ul style="list-style-type: none">• EIZO LCD Utility Disk	 <ul style="list-style-type: none">• ColorNavigator Quick Reference (Guia de referência rápida ColorNavigator)
 <ul style="list-style-type: none">• FD-C39 (DVI) Cabo de sinal digital	 <ul style="list-style-type: none">• PM200 (DisplayPort) Cabo de sinal digital	
 <ul style="list-style-type: none">• MD-C93 Cabo USB EIZO	 <ul style="list-style-type: none">• Cabo de alimentação	
 <ul style="list-style-type: none">• Base	 <ul style="list-style-type: none">• Suporte do cabo	

2. Conexão

1. Sinal

2. USB

O cabo USB é necessário para a calibração. Certifique-se de conectar o monitor e o PC com o cabo USB.



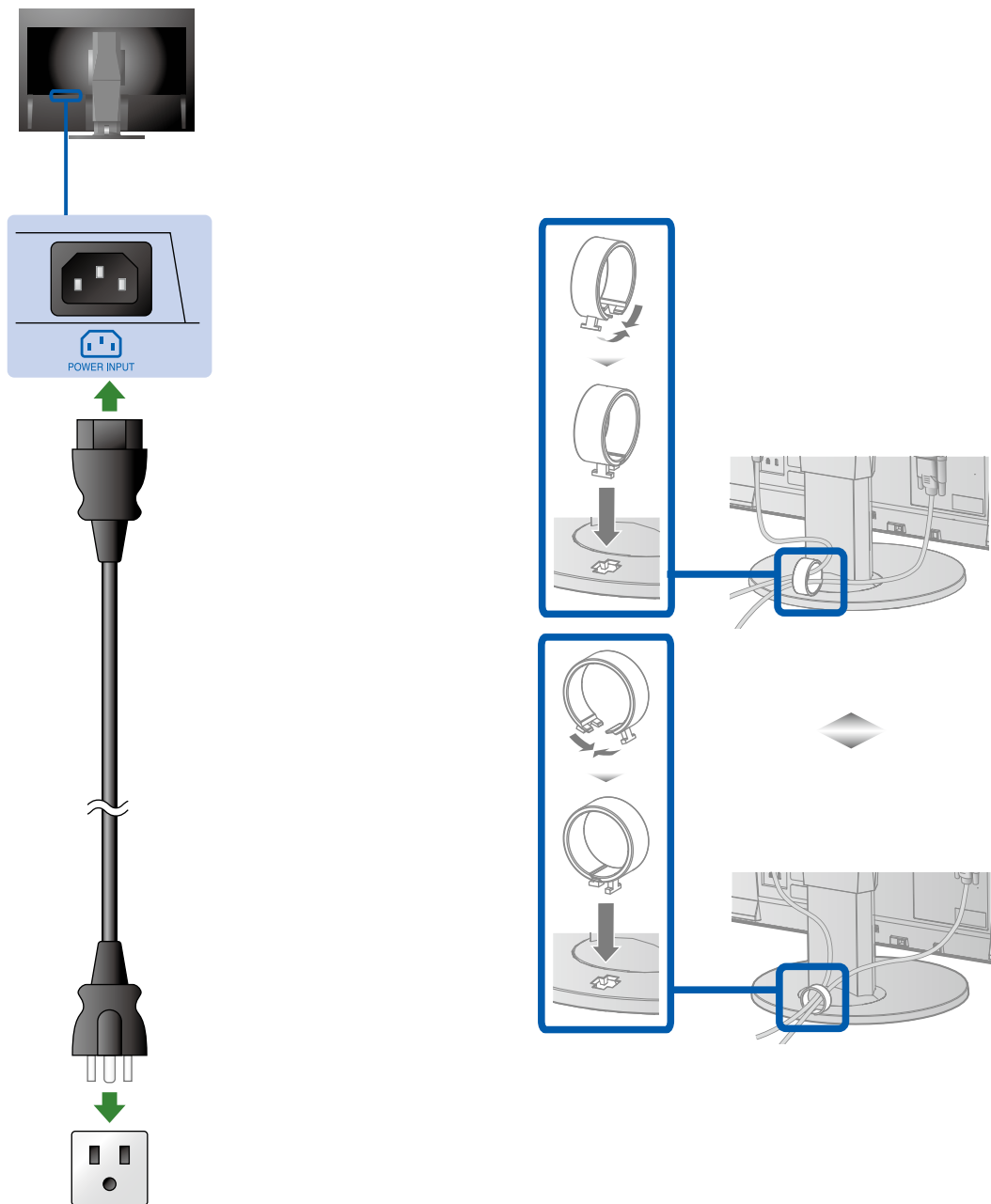
*1 Produto comercialmente disponível. Use um produto compatível com alta velocidade.

*2 Usar porta 1 primeiro.

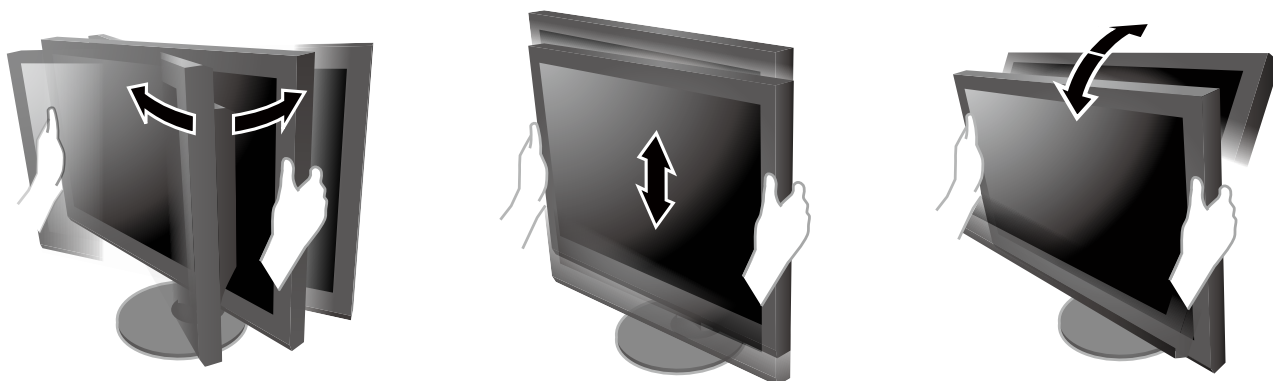
3. Energia

4. Suporte

O suporte de cabo mantém os cabos juntos de forma organizada.



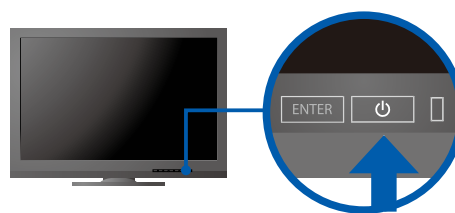
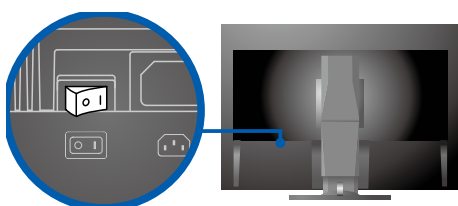
3. Ajuste



4. Display

1. Interruptor de alimentação

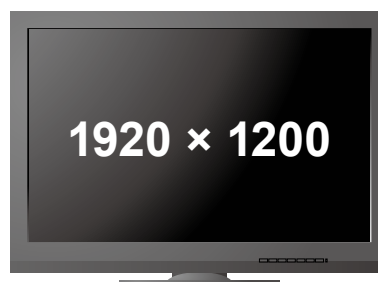
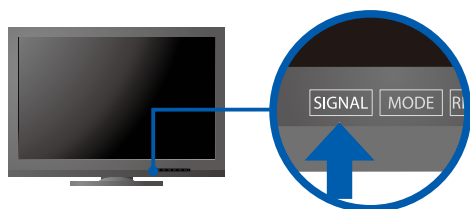
2. Botão liga/desliga



Desligado | Ligado

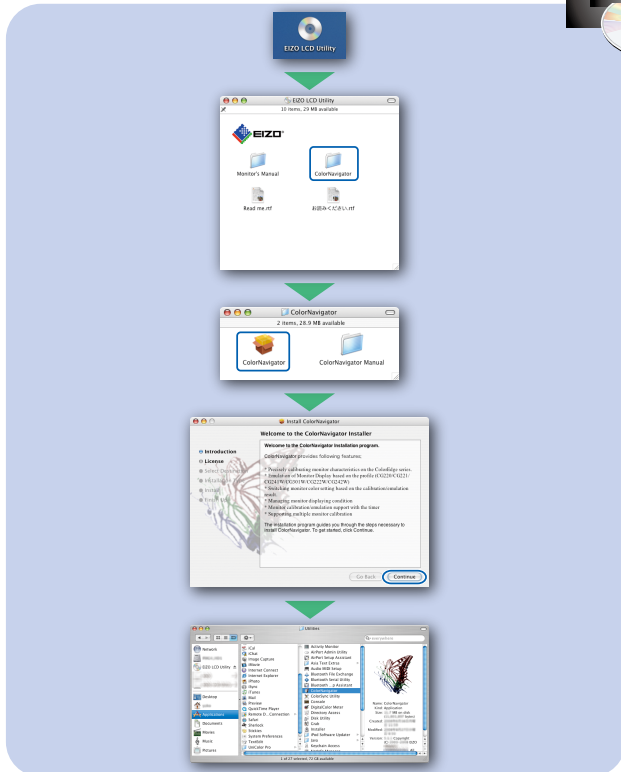
3. Seleção de sinal

4. Resolução

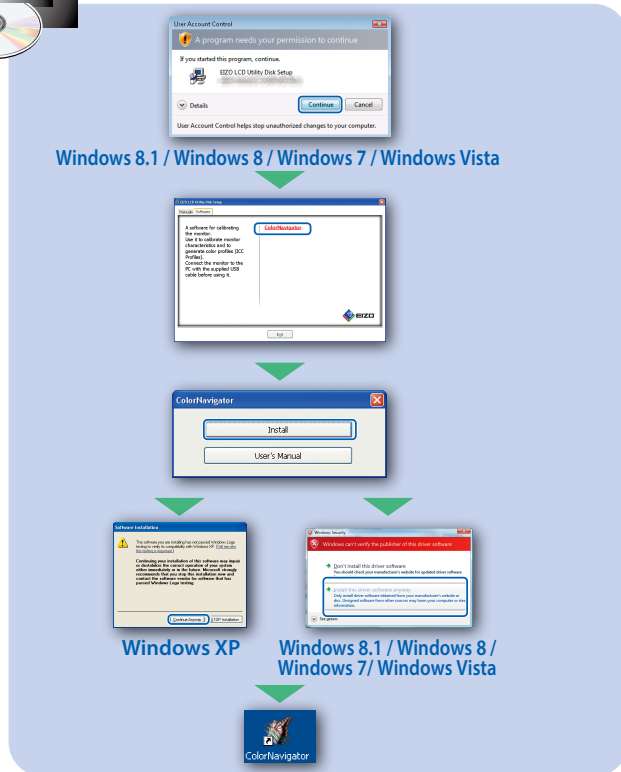


5. ColorNavigator

Mac OS X




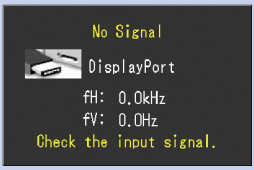
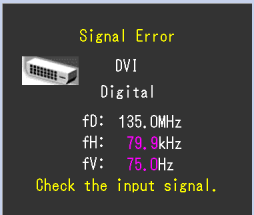
Windows



- Para obter informações sobre as instruções de operação, consulte o “Guia de referência rápida” e o Manual do Usuário ColorNavigator (no CD-ROM).

● Sem imagem

Se nenhuma imagem for exibida no monitor, mesmo após a execução das ações corretivas, entre em contato com um representante local da EIZO.

Problema		Possível causa e solução
Sem imagem	O indicador de energia não acende.	<ul style="list-style-type: none"> • Verifique se o cabo de alimentação está conectado corretamente. • Ligue o interruptor de energia principal. • Pressione . • Desligue a alimentação e ligue-a novamente após alguns minutos.
	O indicador de energia está aceso em azul.	<ul style="list-style-type: none"> • Aumente "Brightness" (Brilho) e/ou "Gain" (Ganho) no Menu de ajustes.
	O indicador de energia está aceso em laranja.	<ul style="list-style-type: none"> • Alterne o sinal de entrada com SIGNAL. • Experimente o mouse ou o teclado. • Verifique se o PC está ligado.
	O indicador de força está piscando em laranja e azul.	<ul style="list-style-type: none"> • O dispositivo conectado usando DisplayPort / HDMI tem um problema. Resolva o problema, desligue o monitor e em seguida ligue-o novamente. Consulte o Manual do Usuário do dispositivo de saída para obter mais detalhes.
A mensagem é exibida.	<p>Esta mensagem é exibida quando não há sinal de entrada.</p> <p>Por exemplo:</p> 	<ul style="list-style-type: none"> • A mensagem mostrada à esquerda poderá ser exibida, pois alguns PCs não geram o sinal imediatamente ao serem ligados. • Verifique se o PC está ligado. • Verifique se o cabo de sinal está conectado corretamente. • Alterne o sinal de entrada com SIGNAL.
	<p>Por exemplo:</p> 	<ul style="list-style-type: none"> • A mensagem mostra que o sinal de entrada está fora da faixa de frequência especificada (essa frequência de sinal é exibida em magenta). • Verifique se as configurações do PC cumprem as exigências de resolução e frequência vertical do monitor. • Reinicialize o PC. • Selecione uma configuração apropriada usando o utilitário da placa de vídeo. Consulte o Manual do Usuário da placa de vídeo para obter detalhes. <p>fD: relógio de pontos (exibido apenas quando o sinal digital entra)</p> <p>fH: frequência de varredura horizontal</p> <p>fV: frequência de varredura vertical</p>