

설치 가이드

ColorEdge® CS240

컬러 관리 LCD 모니터

중요

안전과 효과적인 사용을 위해 PRECAUTIONS(주의사항), 본 Setup Guide (설치 가이드), CD-ROM 에 저장된 사용설명서를 꼭 읽으십시오.



1. 패키지

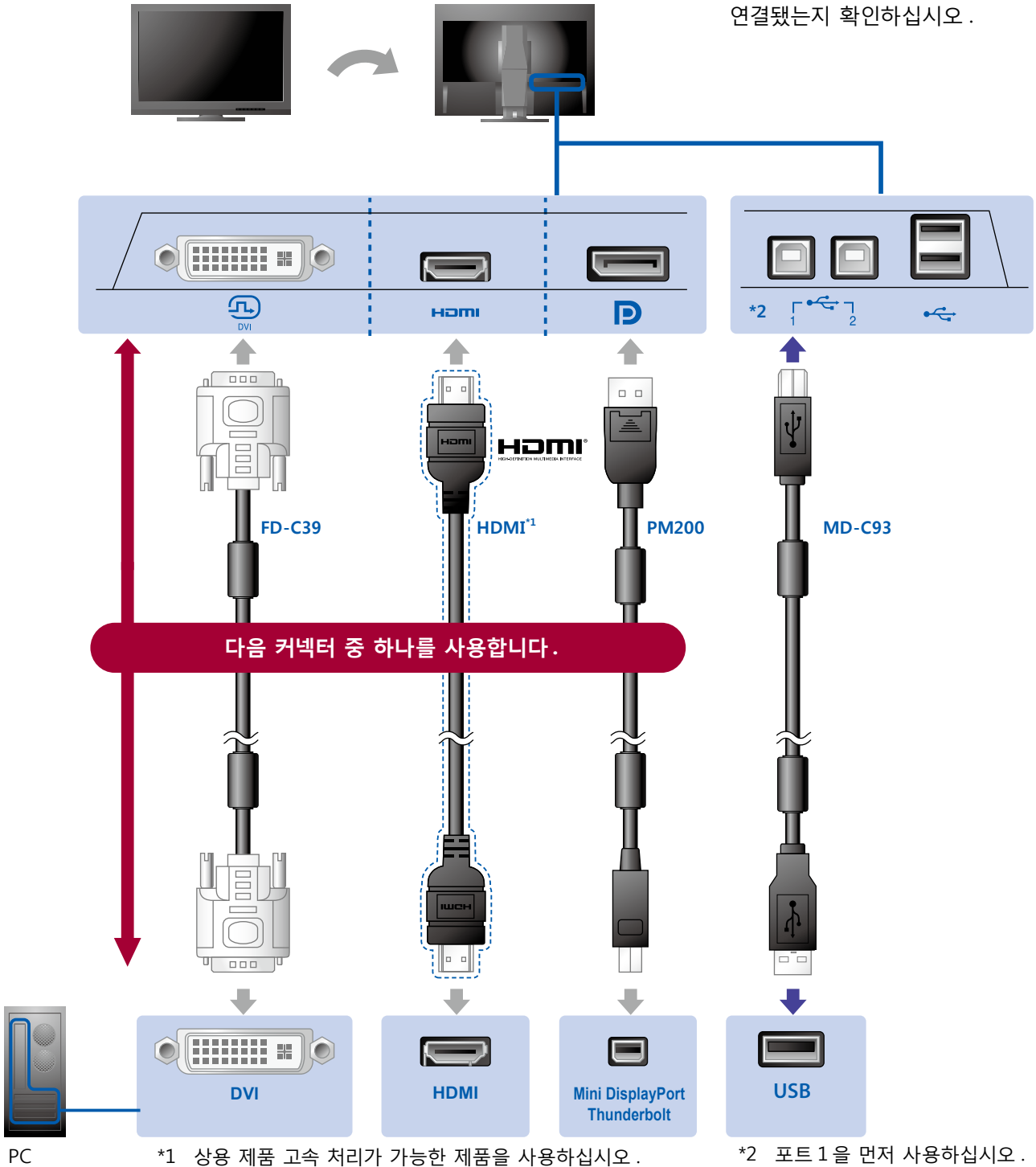
 <ul style="list-style-type: none"> • 모니터 	 <ul style="list-style-type: none"> • Setup Guide (설치 가이드) 	 <ul style="list-style-type: none"> • PRECAUTIONS (주의 사항)
 <ul style="list-style-type: none"> • Assembling the Stand (스탠드 조립) 	 <ul style="list-style-type: none"> • EIZO LCD Utility Disk 	 <ul style="list-style-type: none"> • ColorNavigator Quick Reference (ColorNavigator 빠른 참조)
 <ul style="list-style-type: none"> • FD-C39(DVI) 디지털 신호 케이블 	 <ul style="list-style-type: none"> • PM200(DisplayPort) 디지털 신호 케이블 	
 <ul style="list-style-type: none"> • MD-C93 EIZO USB 케이블 	 <ul style="list-style-type: none"> • 전원 코드 	
 <ul style="list-style-type: none"> • 스탠드 받침대 	 <ul style="list-style-type: none"> • 케이블 홀더 	

2. 연결

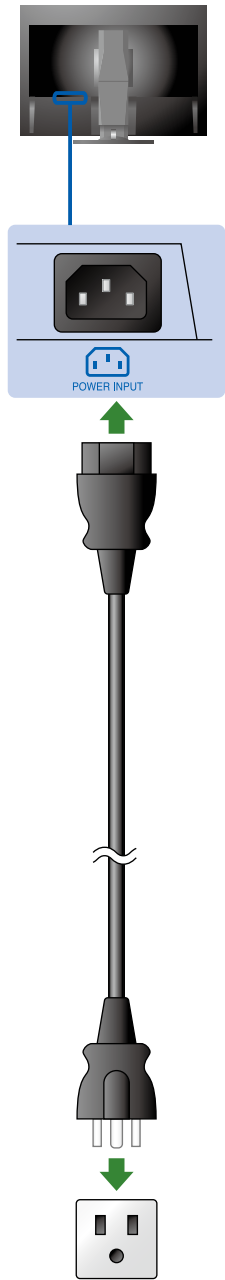
1. 신호

2. USB

USB 케이블을 보정해야 합니다.
모니터와 PC가 USB 케이블로
연결됐는지 확인하십시오.

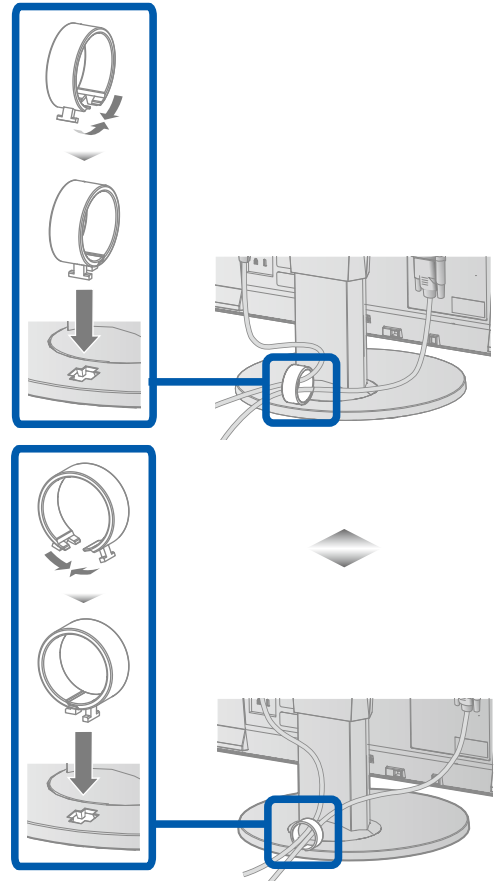


3. 전원

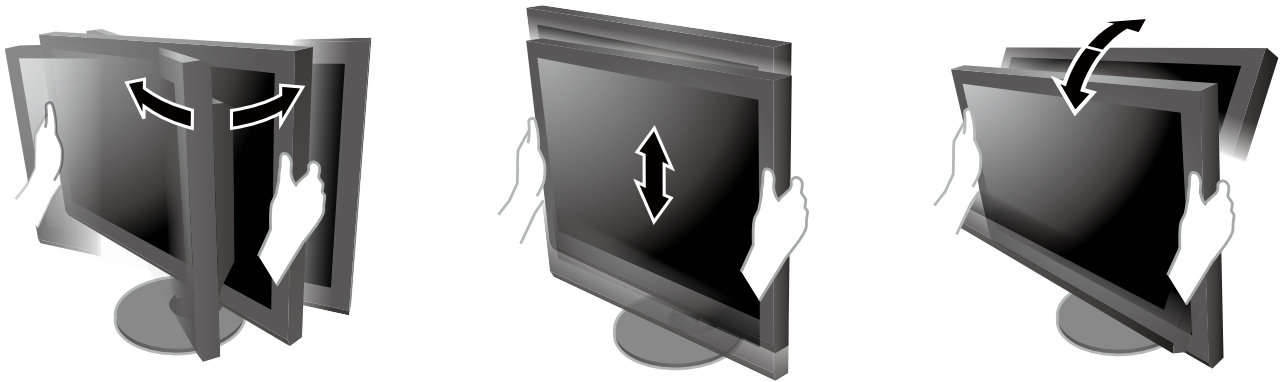


4. 홀더

케이블 홀더를 사용하면 케이블을 깔끔하게 정리할 수 있습니다.

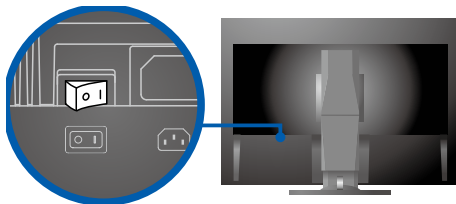


3. 조절



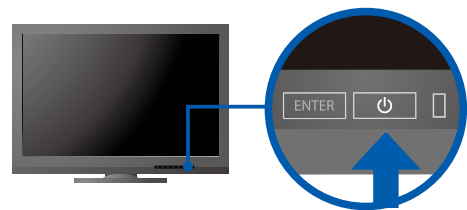
4. 디스플레이

1. 주 전원 스위치

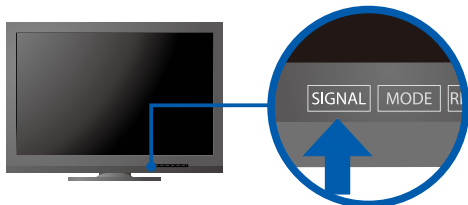


○ OFF | ON

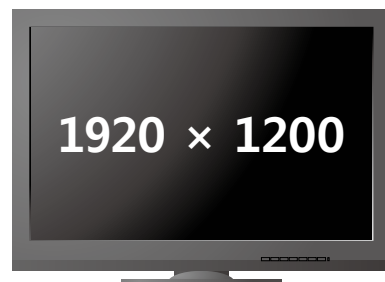
2. 전원 버튼



3. 신호 선택

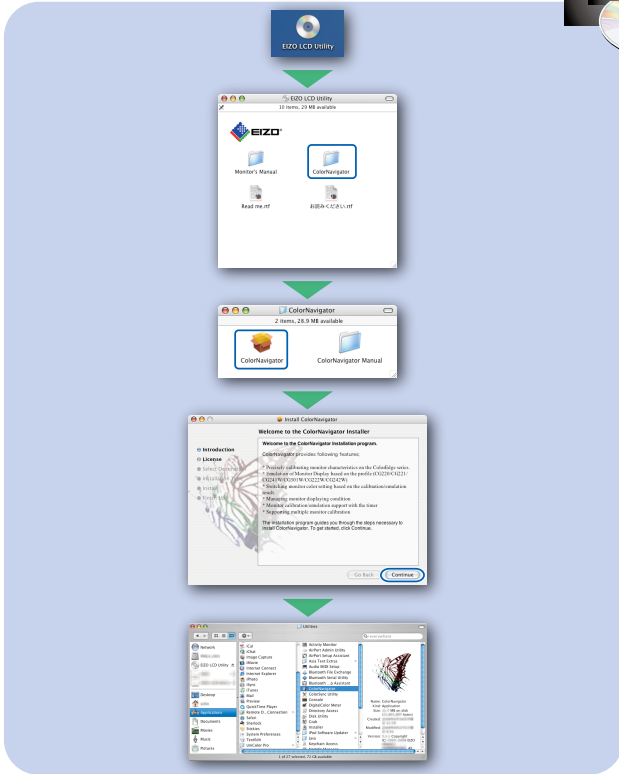


4. 해상도

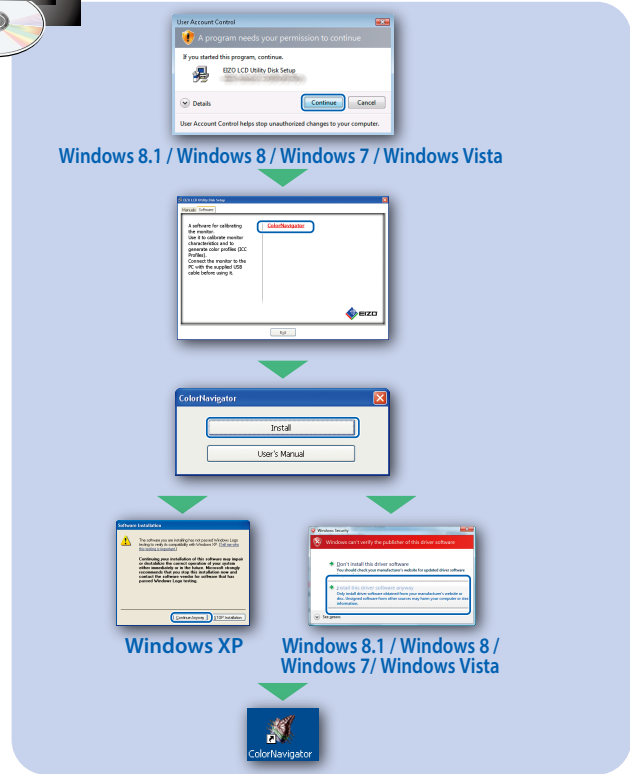


5. ColorNavigator

Mac OS X



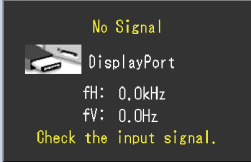
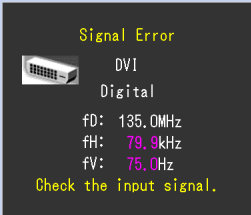
Windows



- 조작 설명에 대해서는 “빠른 참조” 와 ColorNavigator 사용 설명서 (CD-ROM 에 저장) 를 참조해 주십시오 .

● 화면이 표시되지 않는 문제

다음의 해결 방법을 이행한 후에도 모니터에 화상이 표시되지 않으면, 가까운 EIZO 대리점에 문의하십시오.

문제	원인 및 해결 방법	
화면이 표시되지 않음	전원 표시등이 켜지지 않습니다.	<ul style="list-style-type: none"> 전원 코드가 올바르게 연결되어 있는지 확인합니다. 주 전원 스위치를 켜십시오. ⏻ (를) 누릅니다. 주 전원을 껐다가 몇 분 후에 다시 켜십시오.
	전원 표시등이 파란색으로 켜집니다.	<ul style="list-style-type: none"> 조정 메뉴에서 "Brightness" (밝기) 및 / 또는 "Gain" (게인) 을 높이십시오.
	전원 표시등이 주황색으로 켜집니다.	<ul style="list-style-type: none"> SIGNAL (으) 로 입력 신호를 전환합니다. 마우스나 키보드를 작동해봅니다. PC 가 켜져 있는지 확인합니다.
	전원 표시등이 주황색과 파란색으로 깜빡입니다.	<ul style="list-style-type: none"> DisplayPort / HDMI 를 사용하여 연결된 장치에 문제가 있습니다. 문제를 해결하고 모니터 전원을 껐다가 다시 켜십시오. 상세한 내용은 출력 장치의 사용 설명서를 참조하십시오.
다음의 메시지가 표시됩니다.	<p>아무런 신호도 입력되지 않았을 때 이 메시지가 표시됩니다.</p> <p>예 :</p>  <p>The screenshot shows a black background with yellow text: "No Signal", "DisplayPort", "fH: 0.0kHz", "fV: 0.0Hz", and "Check the input signal." with a small monitor icon.</p>	<ul style="list-style-type: none"> 일부 PC 는 전원을 켜 후 곧 신호를 출력하지 않기 때문에 왼쪽에 보이는 메시지가 나타날 수도 있습니다. PC 가 켜져 있는지 확인합니다. 신호 케이블이 올바르게 연결되어 있는지 확인합니다. SIGNAL (으) 로 입력 신호를 전환합니다.
	<p>예 :</p>  <p>The screenshot shows a black background with yellow text: "Signal Error", "DVI Digital", "fD: 135.0MHz", "fH: 79.9kHz", "fV: 75.0Hz", and "Check the input signal." with a small monitor icon.</p>	<ul style="list-style-type: none"> 입력 신호가 지정된 주파수 범위를 벗어난다는 메시지가 표시됩니다. (이러한 신호 주파수는 마젠타로 표시됩니다.) PC 가 모니터의 해상도 및 수직 스캔 주파수 요구사항을 만족하도록 설정되어 있는지 확인하십시오. PC 를 다시 부팅합니다. 그래픽 보드의 유틸리티를 사용하여 적합한 설정을 선택합니다. 자세한 내용은 그래픽 보드의 설명서를 참조하십시오. <p>fD: 도트 클럭 (디지털 신호 입력 시에만 표시)</p> <p>fH: 수평 스캔 주파수</p> <p>fV: 수직 스캔 주파수</p>