



ColorEdge® CX271

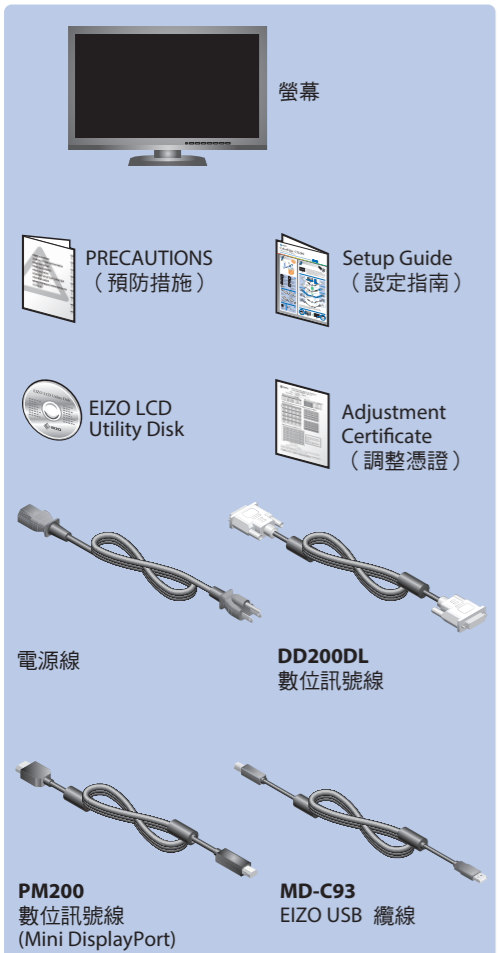
附帶ColorNavigator Elements軟體

校正彩色LCD螢幕
設定指南

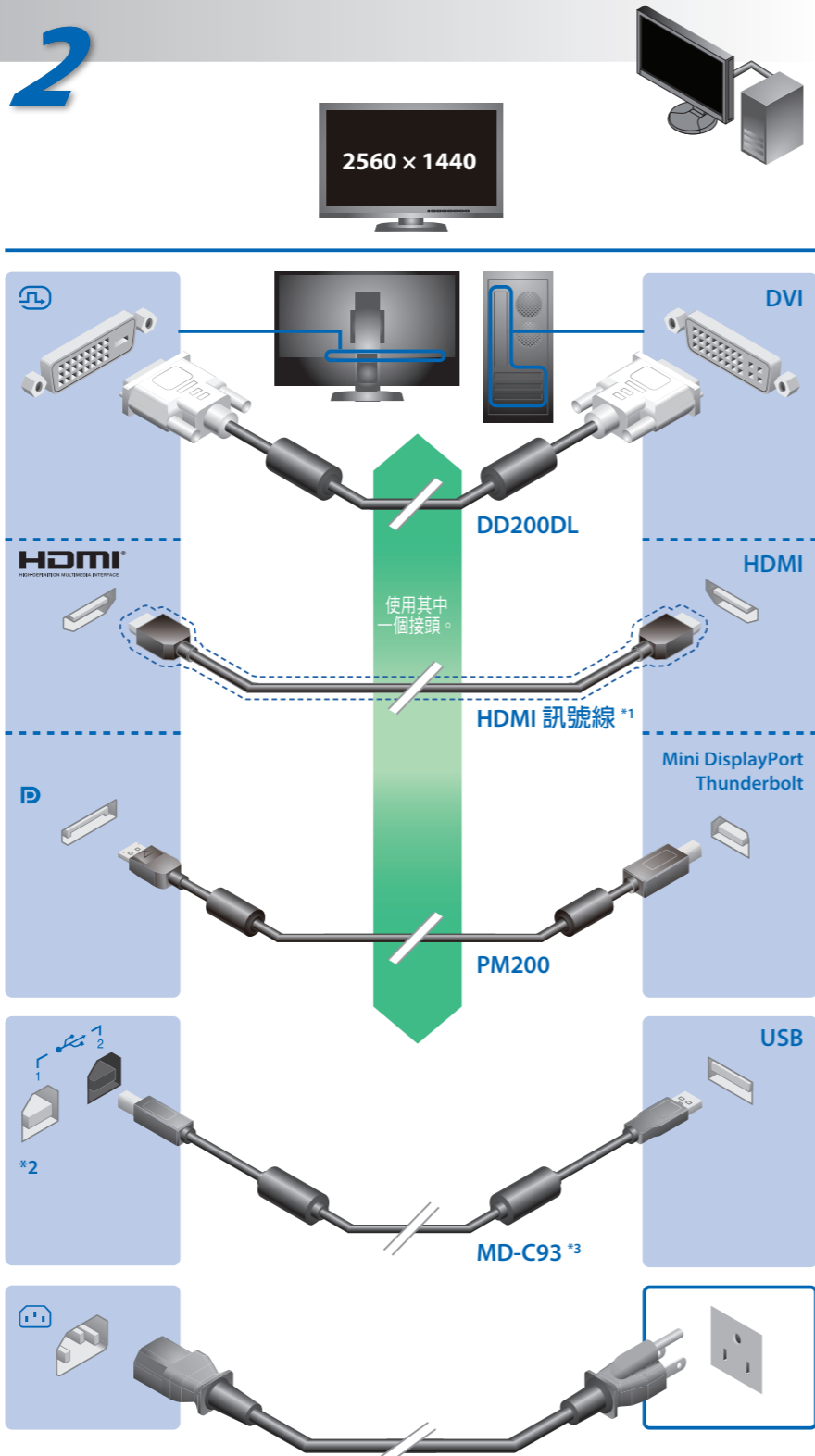
重要事項

請仔細閱讀儲存在光碟上的預防措施、本設定指南和使用者操作手冊，掌握如何安全、有效地使用本產品。

1

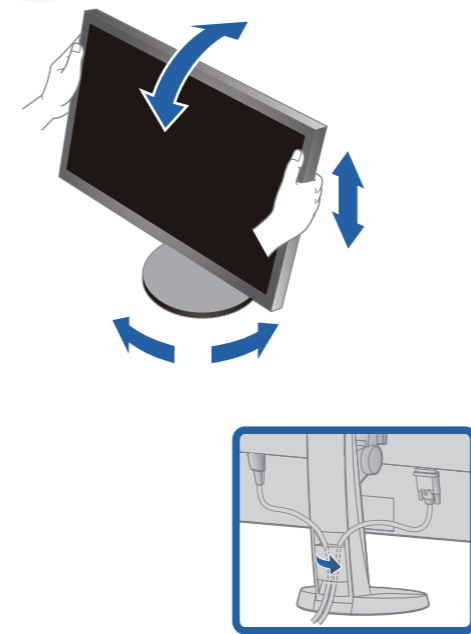


2

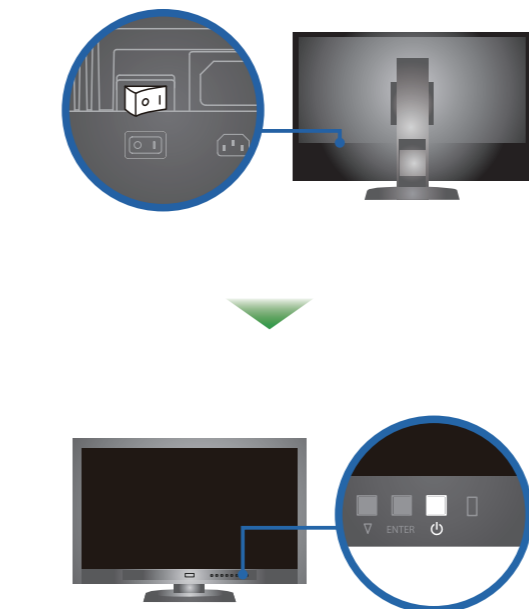


*1 市售產品。請使用能夠處理高速度的產品。
 *2 在系統默認值情況下，禁止使用USB上游連接埠2。請使用連接埠1。更改設定時，請參考顯示器使用者操作手冊。
 *3 校正時需使用 USB 纜線。請小心使用 USB 纜線連接螢幕和個人電腦。

3

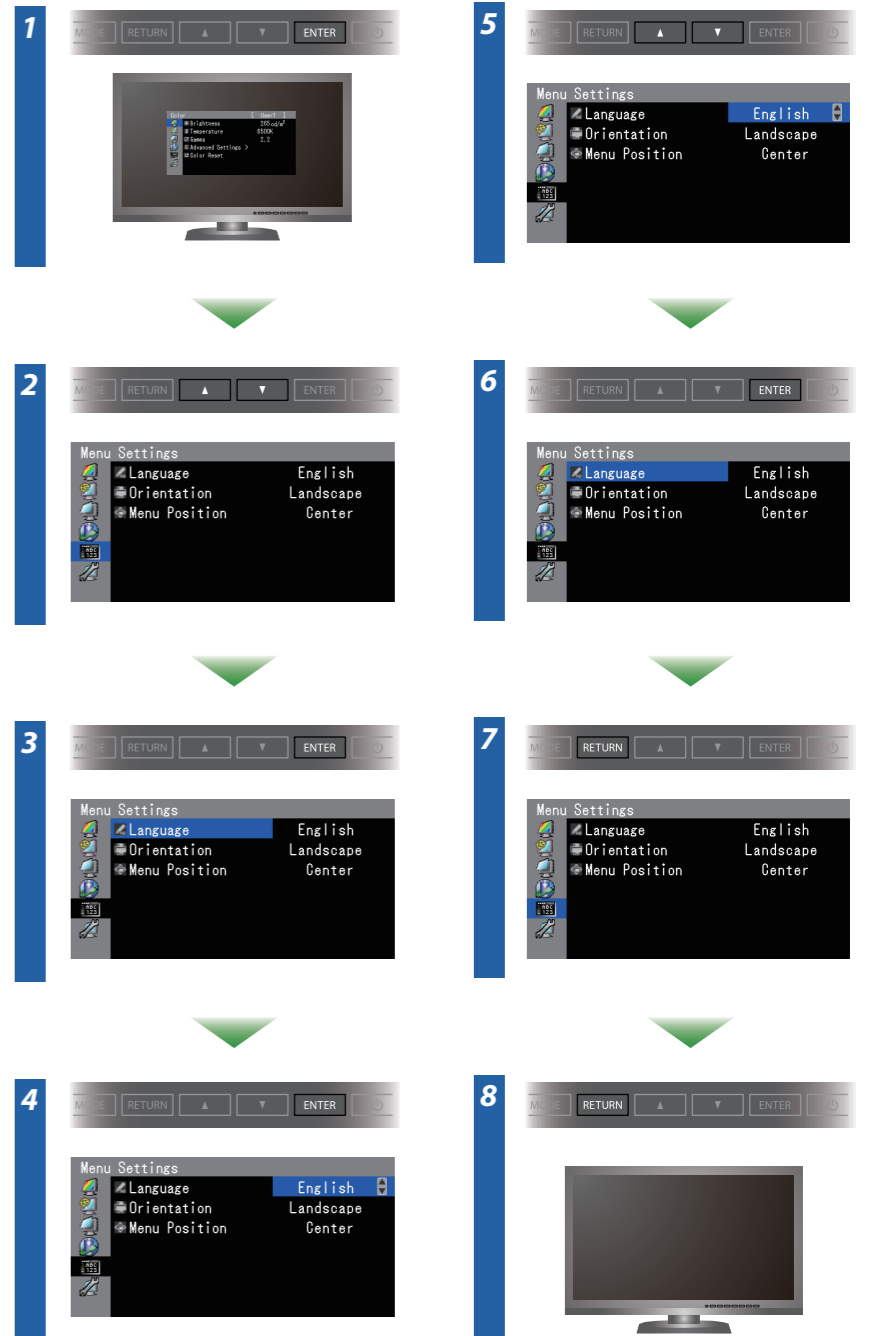


4



依序打開螢幕及個人電腦。

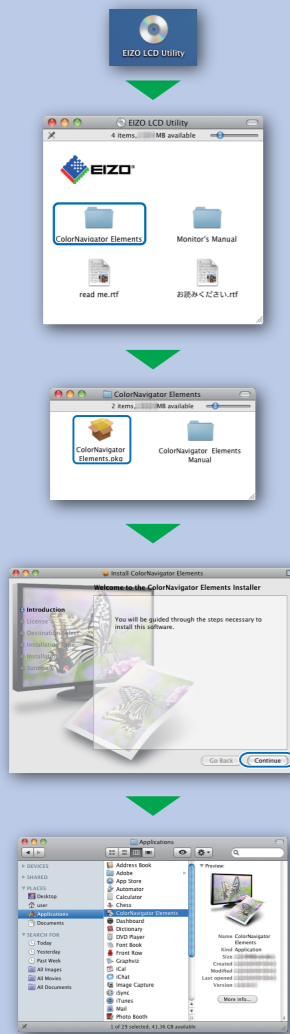
5



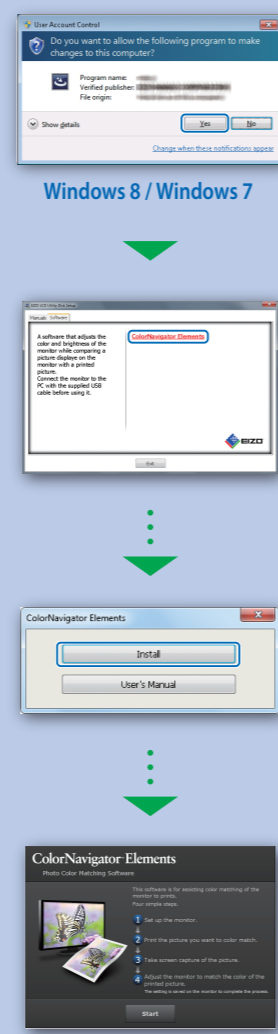
EIZO LCD Utility Disk包含詳細訊息。

ColorNavigator Elements

Mac OS X



Windows

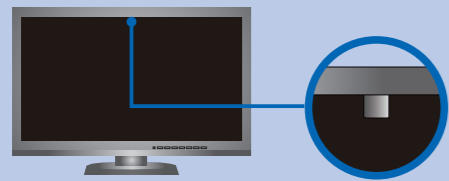


無畫面的問題

若已使用建議的修正方法後仍然無畫面顯示，請聯絡EIZO代理商。

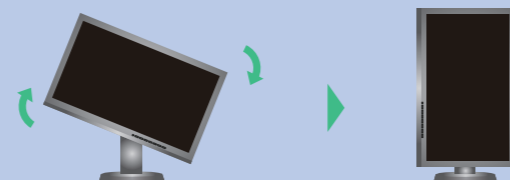
問題	原因和修正方法	
無畫面	電源指示燈不亮。	<ul style="list-style-type: none"> 檢查電源線是否已正確連接。 打開主電源開關。 按 ⏻。 關閉主電源開關，數分鐘後再開機重試一次。
	電源指示燈顯示為藍色。	<ul style="list-style-type: none"> 將調整功能表的“亮度”及/或“增益”的各調整值設定提高。
	電源指示燈顯示為橙色。	<ul style="list-style-type: none"> 用 SIGNAL 切換輸入訊號。 操作滑鼠或鍵盤。 檢查個人電腦是否已開機。
這些訊息會出現。	電源指示燈呈橙色與藍色閃爍。	<ul style="list-style-type: none"> 使用 DisplayPort / HDMI 連接的裝置有問題。解決問題，關閉螢幕電源，然後重新開機。請參考輸出裝置的 使用者操作手冊，以取得詳細資訊。
	當沒有訊號輸入時，此訊息會出現。例如： 	<ul style="list-style-type: none"> 如左邊所示的訊息可能會出現，因為一些個人電腦開機後不會立刻輸出訊號。 檢查個人電腦是否已開機。 檢查信號線是否已正確連接。 用 SIGNAL 切換輸入訊號。
此訊息表示輸入訊號在指定的頻率範圍之外。(此類訊號頻率以紅色顯示。) 例如： 	<ul style="list-style-type: none"> 確認個人電腦是否配置為螢幕所需的解析度及垂直頻率。 重新啟動個人電腦。 使用顯示卡的公用程式軟體將模式改變到某個適當的模式。詳情請參考顯示卡的操作手冊。 fD: 時脈頻率 fH: 水平掃描頻率 fV: 垂直掃描頻率 	

SelfCalibration



- 為避免影響內建傳感器的測量精度，請勿於測量過程中大幅改變內建傳感器周遭環境的光源強度。
- 建議裝設螢幕遮光罩。
- 於測量過程中，請勿將臉靠近螢幕或向內窺視傳感器。
- 請將螢幕設置於外部光源不會直接照射傳感器的環境中。

旋轉螢幕



- 若需要操作說明，請參考ColorNavigator Elements的使用者操作手冊（儲存在光碟片上）。
- SelfCorrection 的細節，請參照光碟片上的監視器用戶手冊。