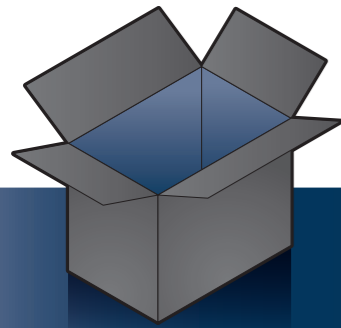


FORIS® FG2421

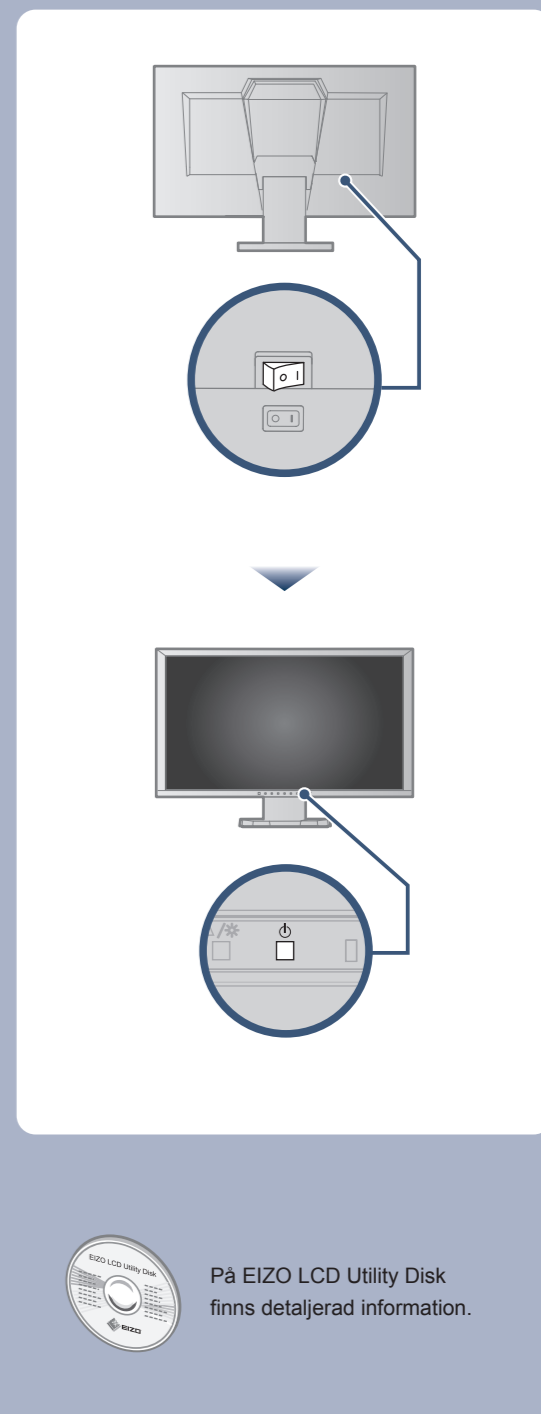
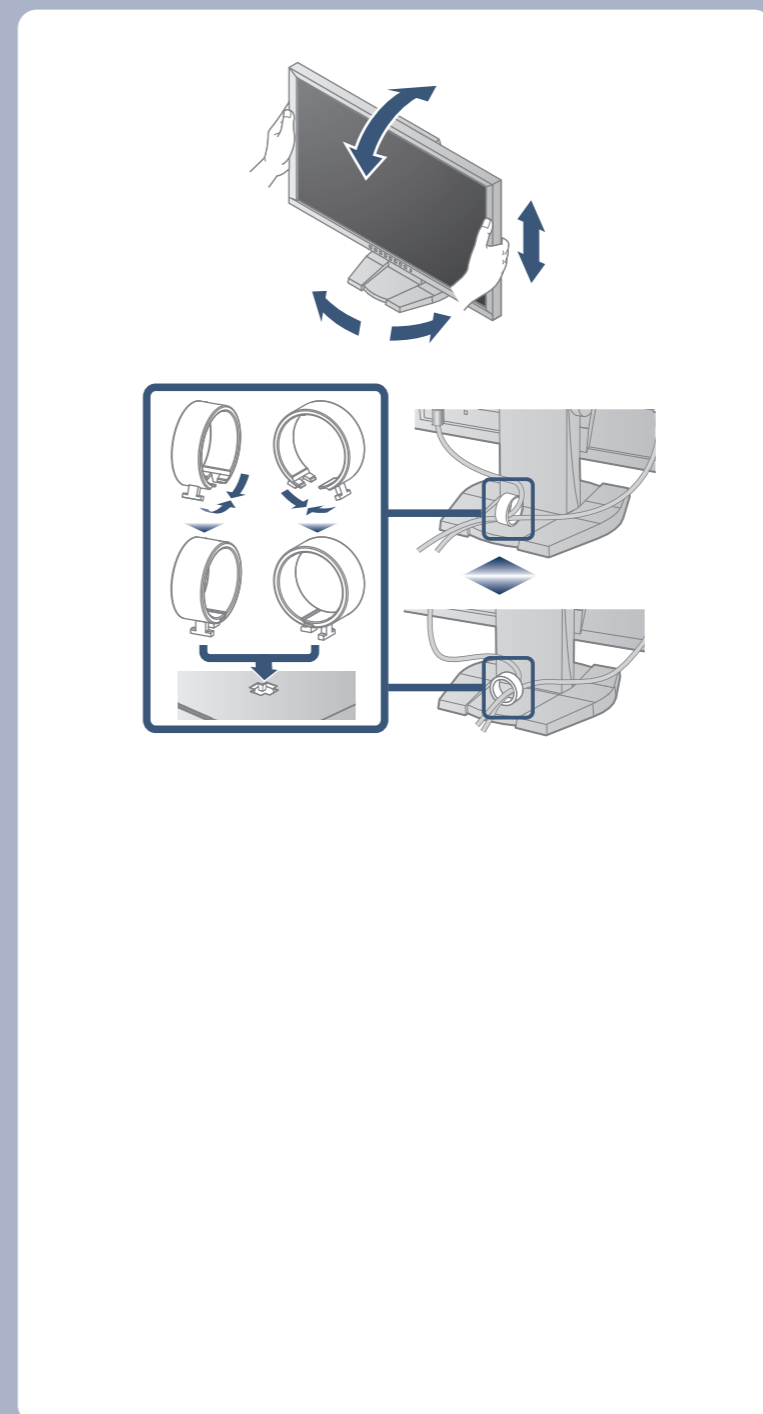
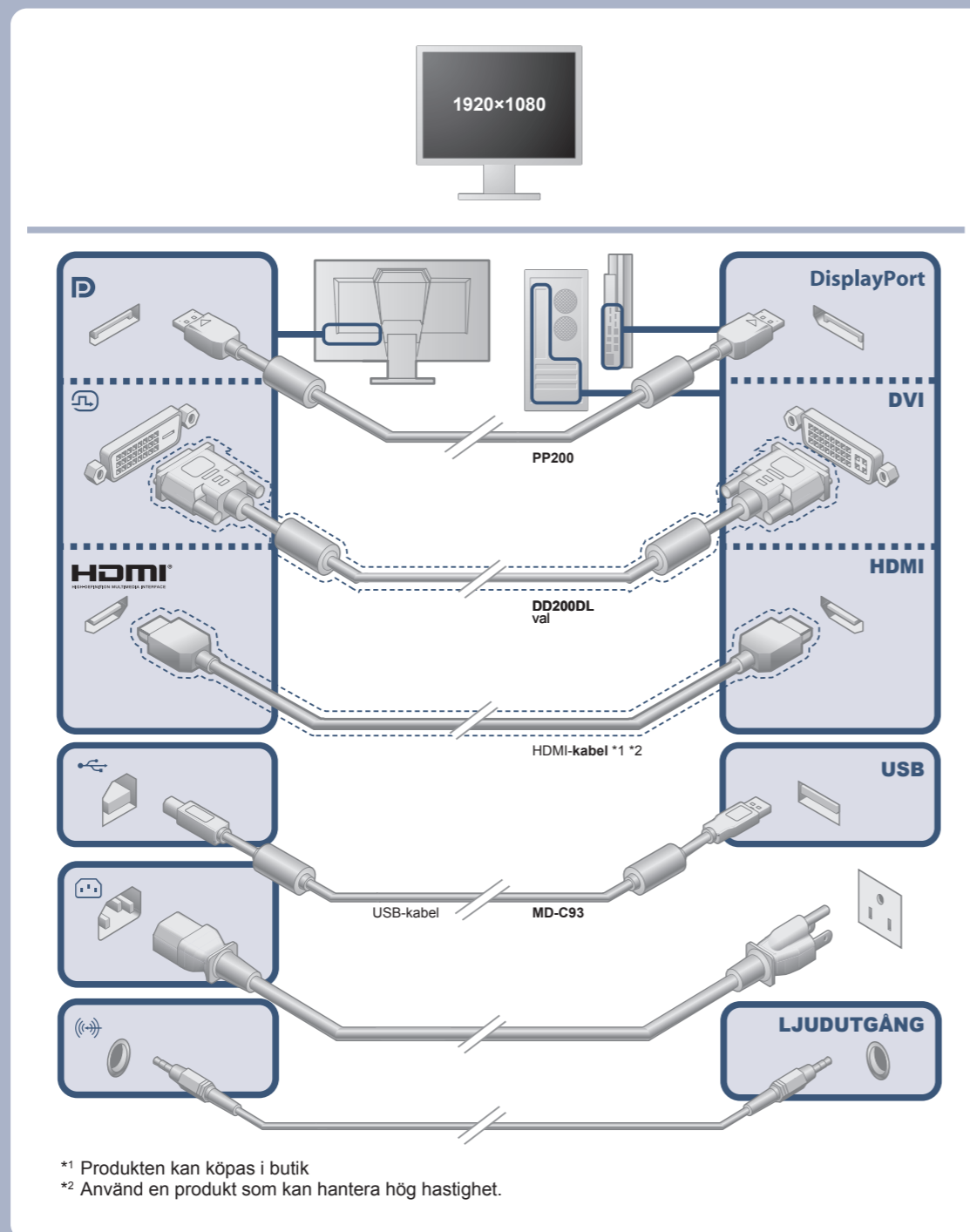
LCD-färgskärm
Installationshandbok

Viktigt

Läs försiktighetsåtgärderna, den här installationshandboken och användarmanualen som finns på CD-skivan noggrant så att du känner dig säker och får ett effektivt användande av produkten.



- Bildskärm
- Nätssladd
- PP200**
Digital signalkabel (DisplayPort)
- Kabel med ministereokontakt
- MD-C93**
EIZO USB-kabel
- PRECAUTIONS (FÖRSIKTIGHETSÅTGÄRDER)
- Setup Guide (Installationshandbok)
- Attaching the Stand base (Montera stativbasen)
- Stativbas
- EIZO LCD Utility Disk
- Montera skruven för stativbasen
- Kabelhållare

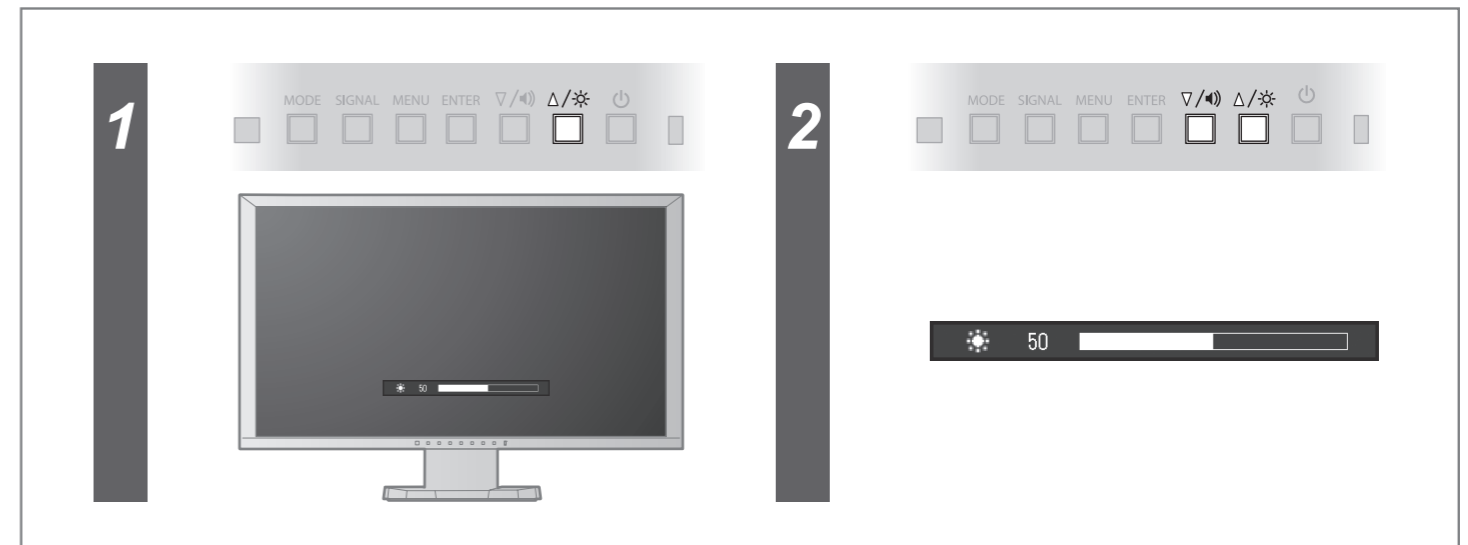


Ingen bild visas

Om det inte visas någon bild på skärmen sedan du gjort följande åtgärder ska du kontakta din lokala återförsäljare.

Problem	Möjlig orsak o ch åtgärd
Ingen bild	<p>Strömindikatorn tänds inte.</p> <ul style="list-style-type: none"> Kontrollera att nätsladden är riktigt ansluten. Slå på huvudströmbrytaren. Stäng av huvudströmbrytaren och slå på den igen efter ett par minuter.
Ingen bild	<p>Strömindikatorn lyser med blått sken.</p> <ul style="list-style-type: none"> Öka "Ljusstyrka", "Kontrast" and/or "Färgdynamik" i Inställningsmenyn.
Ingen bild	<p>Strömindikatorn lyser med orange sken.</p> <ul style="list-style-type: none"> Kontrollera om signalkabeln är korrekt ansluten. Kontrollera om den externa enheten är påslagen. Använd musen eller tangentbordet. Växla den inkommande signalen. Om en extern enhet ansluts, ändra då metoden för att stänga av strömbesparingsläget. Stäng av strömmen en gång och tryck sedan på Vol- på skärmen i minst fem sekunder för att ändra avstängningsmetoden och slå sedan på strömmen igen. Om en extern enhet ansluts till HDMI-porten ska du ändra inställningen för autentiseringsmetoden. Stäng av och sätt på igen medan du håller ner ▼ .
Meddelandet visas.	<p>Exempel: Signalfel</p> <div data-bbox="371 1155 599 1239" style="border: 1px solid black; padding: 5px; text-align: center;"> DVI Signal Error </div> <ul style="list-style-type: none"> Meddelandet visar att den inkommande signalen ligger utanför angivet område. Kontrollera att datorn är konfigurerad för bildskärmens krav på upplösning och vertikal avlänkingsfrekvens. Starta om datorn. Välj en passande inställning med grafikkortets programvara. Se grafikkortets användarhandbok för ytterligare information.

Ljusstyrka



Volym

