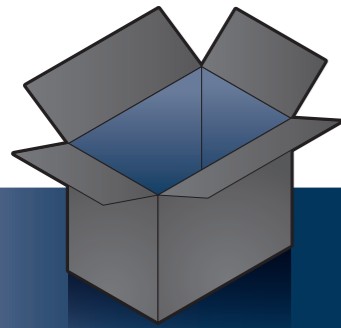


FORIS® FG2421

Цветной ЖКД-монитор
Руководство по установке

Важно!

Внимательно прочитайте МЕРЫ ПРЕДОСТОРОЖНОСТИ, настоящее Руководство по установке и Руководство пользователя на компакт-диске и ознакомьтесь с правилами безопасной и эффективной эксплуатации.



Монитор

Кабель питания

PP200
Цифровой сигнальный кабель (DisplayPort)

Кабель с мини-разъемом стерео

MD-C93
Кабель USB EIZO

PRECAUTIONS
(МЕРЫ ПРЕДОСТОРОЖНОСТИ)

Setup Guide
(Руководство по установке)

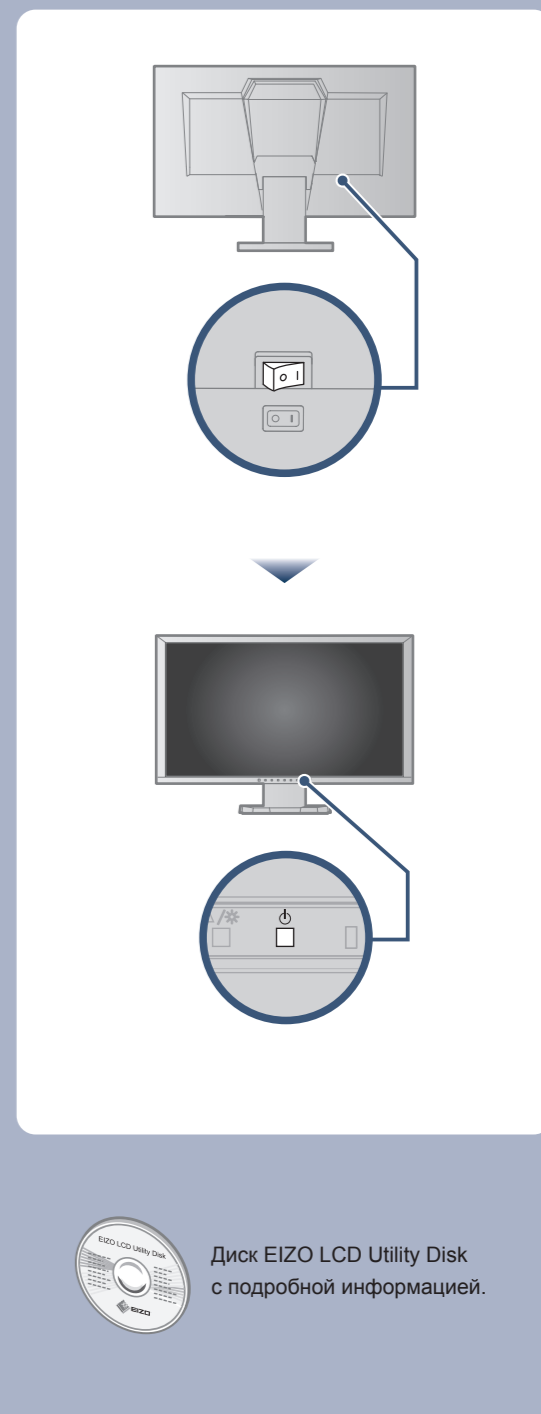
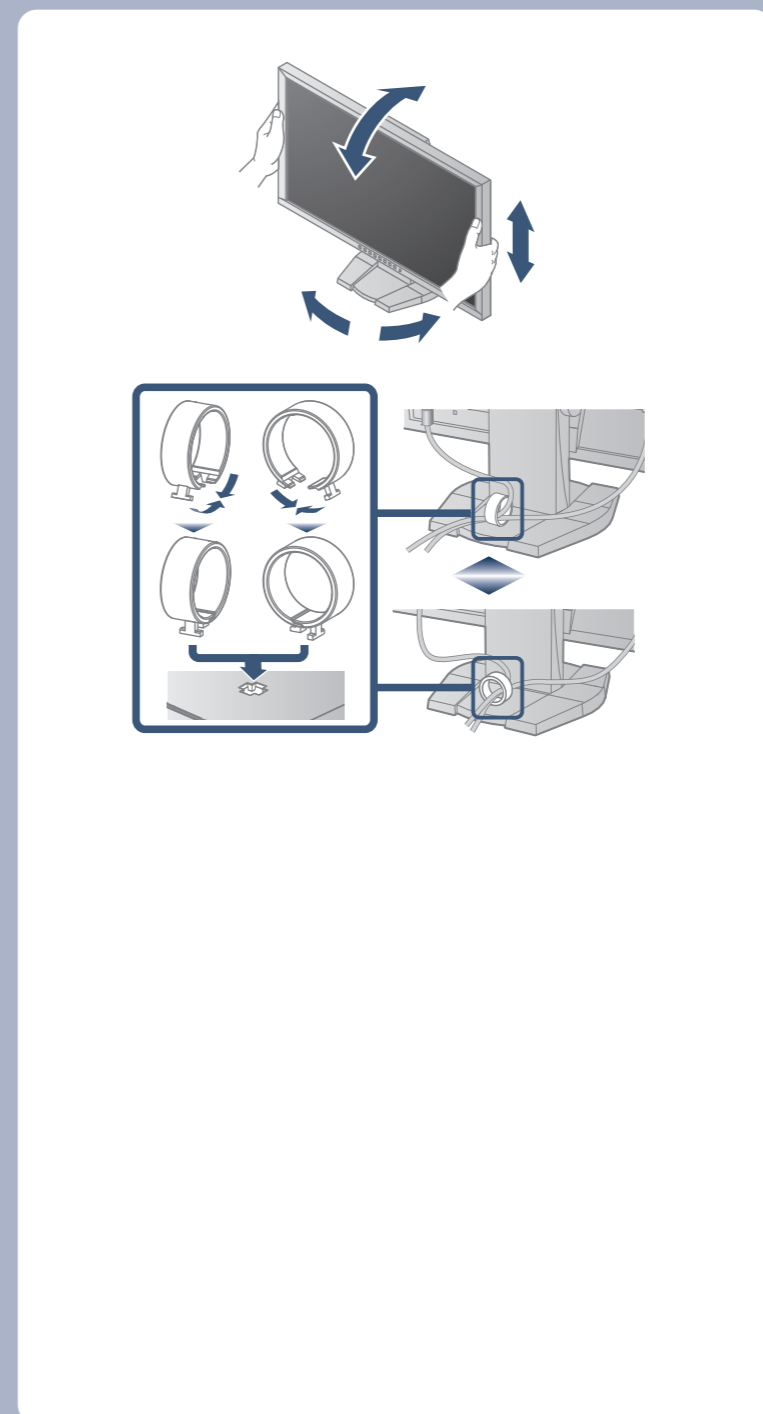
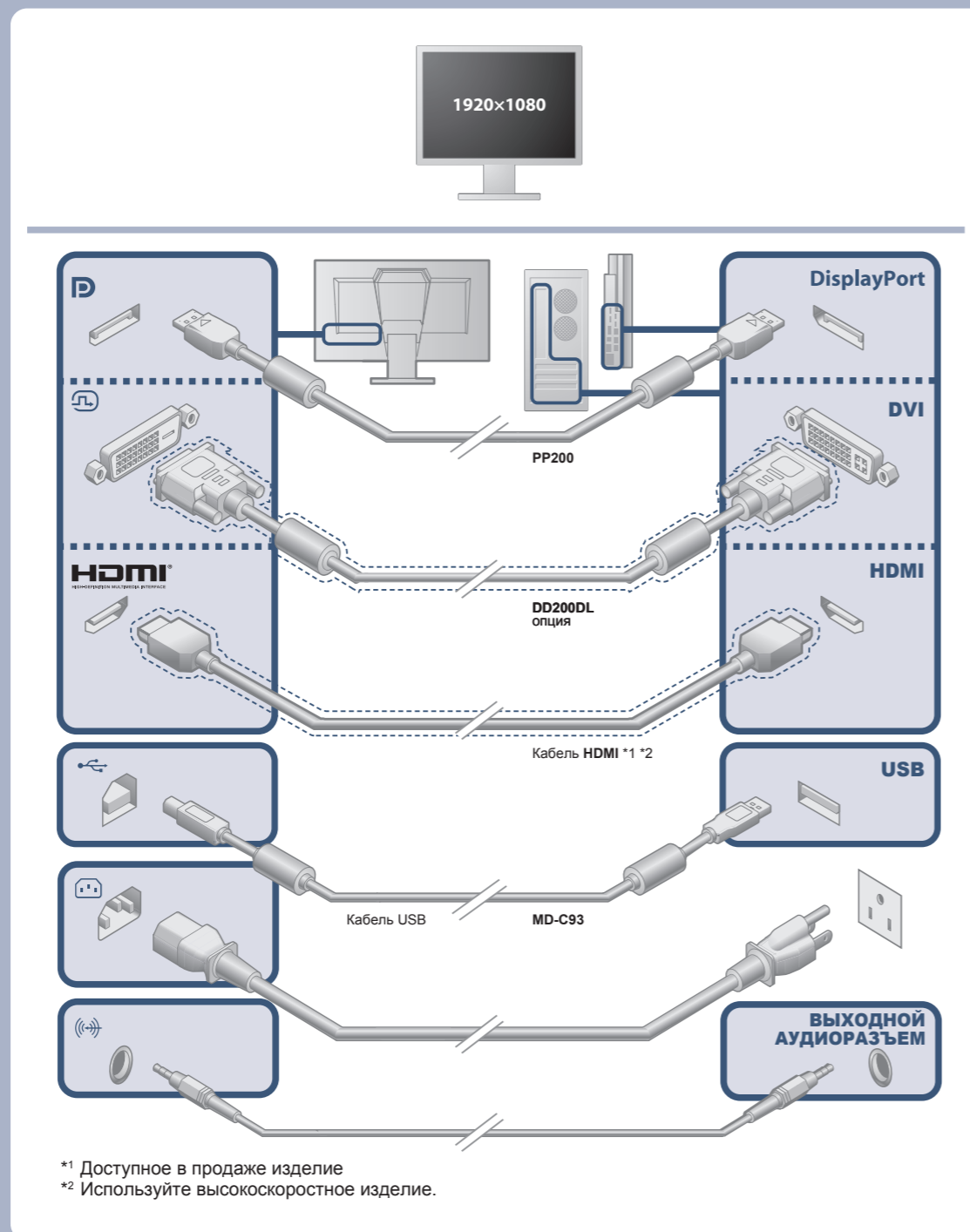
Attaching the Stand base
(Присоединение основания стойки)

Основание стойки

Диск EIZO LCD Utility Disk

Крепежные винты для основания стойки

Держатель кабеля

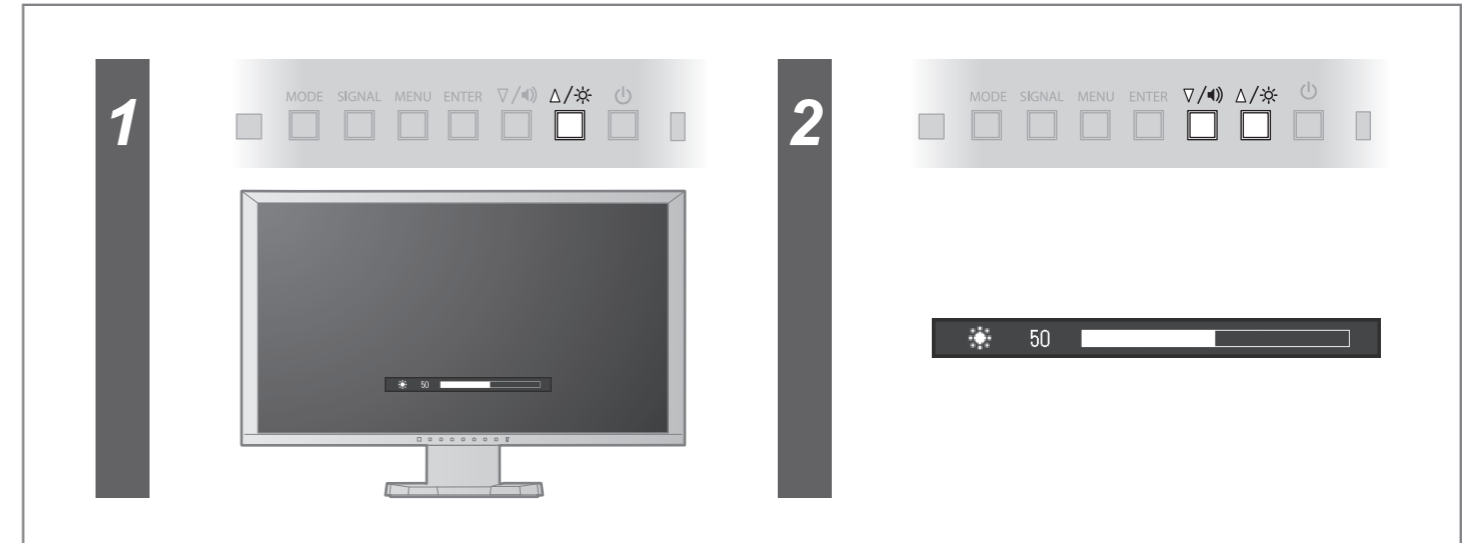


Отсутствует изображение на экране

Если проблема не будет устранена, несмотря на выполнение предлагаемых действий, обратитесь к продавцу.

Проблемы	Причина и действия по устранению
Отсутствует изображение	<p>Индикатор питания не горит.</p> <ul style="list-style-type: none"> • Проверьте правильность подключения шнура питания. • Включите основной выключатель питания. • Выключите питание, а затем через несколько минут снова включите.
Отсутствует изображение	<p>Индикатор питания горит синим.</p> <ul style="list-style-type: none"> • Увеличьте "Brightness (Яркость)", "Contrast (Контраст)" и/или "Gain (Усиление)" в меню настроек.
Отсутствует изображение	<p>Индикатор питания горит оранжевым.</p> <ul style="list-style-type: none"> • Проверьте правильность подключения сигнального кабеля. • Убедитесь, что внешнее устройство включено. • Выполните какую-либо операцию с мышью или клавиатурой. • Переключите входной сигнал. • Если внешнее устройство подключено, измените метод выхода из энергосберегающего режима. Чтобы изменить метод выхода, выключите питание, а затем нажмите и удерживайте в течение пяти секунд или более Vol – на мониторе, после чего снова включите питание. • Если внешнее устройство подключено к порту HDMI, измените метод защиты. Выключите питание, а затем включите его удерживая кнопку ▼ .
Выводится сообщение.	<p>Пример:</p> <div style="border: 1px solid black; padding: 5px; width: fit-content; margin: 10px auto;"> <p>DVI Signal Error</p> </div> <ul style="list-style-type: none"> • Данное сообщение означает, что входной сигнал находится за пределами указанного диапазона. • Проверьте, соответствуют ли настройки ПК параметрам разрешения и частоты вертикальной развертки монитора. • Перезагрузите компьютер. • Выберите требуемую настройку, используя служебную программу видеокарты. Подробнее см. в руководстве по видеокarte.

Brightness (Яркость)



Громкость

