

# ColorEdge<sup>®</sup> CS230/CX240

Calibration Color LCD Monitor

## Beállítási útmutató

**Fontos** : Kérjük, olvassa el INSTRUKCIÓINKAT, jelen beállítási útmutatót és a CD-n található felhasználói kézikönyvet a monitor biztonságos és hatékony használata érdekében. Kérjük, őrizze meg jelen útmutatót a későbbi felhasználáshoz.

# 1



Monitor

Instrukciók

Beállítási útmutató

EIZO LCD Utility Disk

Tápkábel

FD-C39 Digitális jelkábel (DVI)

PM200 Digitális jelkábel (Mini Display Port)

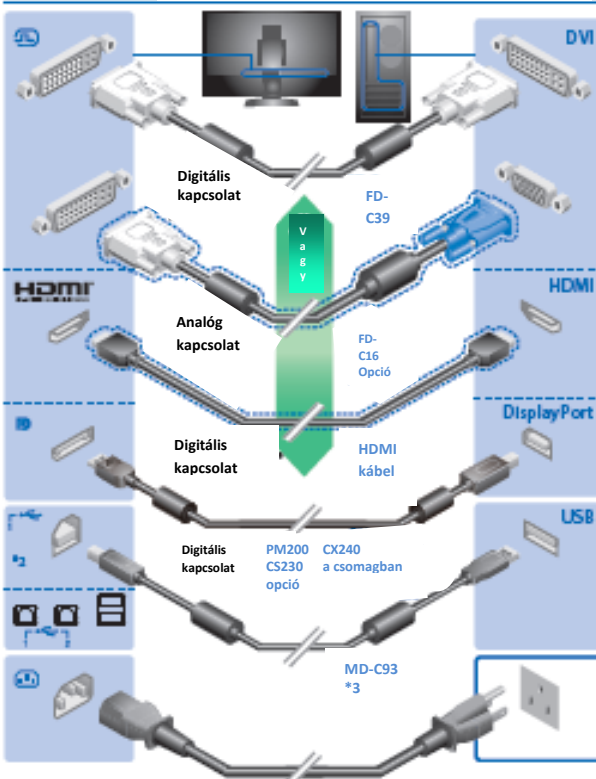
MD-C93 EIZO USB kábel

\*Csak CX240

# 2

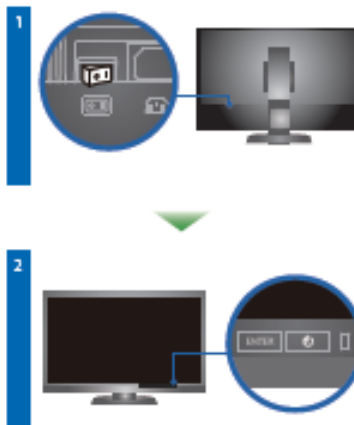


A grafikus kártyának kompatibilisnek kell lennie a VESA és a CEA-861 szabvánnyal.

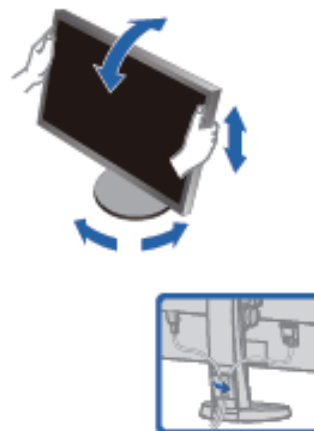


- \*1 Kereskedelemben elérhető termék. Használjon a High Speed kezelésére alkalmas terméket.
- \*2 Alapbeállításban az 1. USB upstream port aktív.
- \*3 A kalibrációhoz USB kábel szükséges. Csatlakoztassa az USB kábellel a monitort és a számítógépet.

# 3



# 4

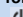




# 5

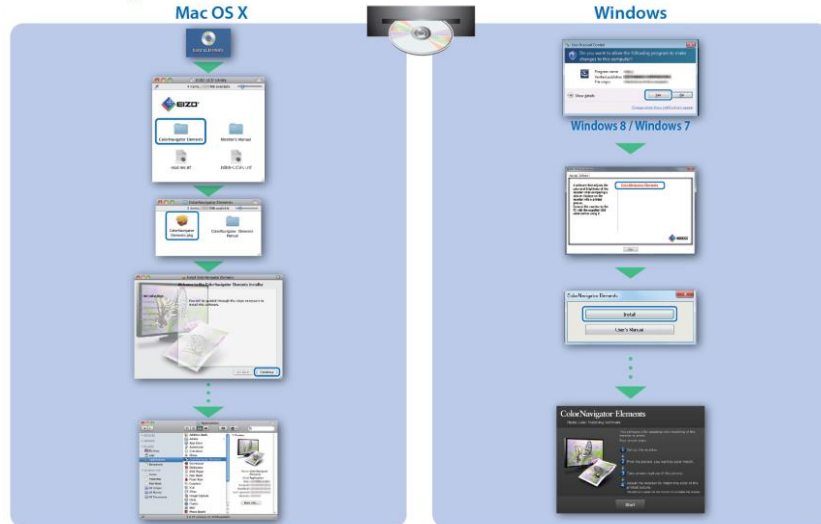


Az EIZO LCD Utility Disk részletes információkat tartalmaz. Szerzői jogok © 2012-2013 EIZO Corporation. Minden jog fenntartva.

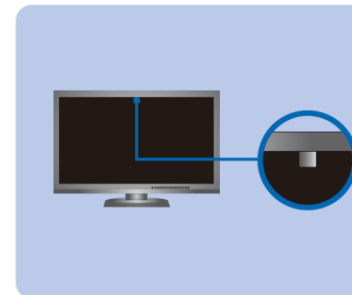
**Nincs kép** Ha a lenti lépések elvégzése után sem látszik a kép, kérjük, keresse fel a helyi EIZO kirendeltséget.

Probléma		Lehetséges ok és megoldás	Probléma		Lehetséges ok és megoldás
Nincs kép	Az állapotjelző nem világít.	<ul style="list-style-type: none"> <li>Ellenőrizze, hogy a tápkábel megfelelően csatlakozik-e.</li> <li>Kapcsolja be a főkapcsolót.</li> <li>Nyomja meg a  gombot.</li> <li>Válassza le az áramforrásról a monitort, majd néhány perc elteltével csatlakoztassa újra.</li> </ul>	Az alábbi üzenet jelenik meg	Az alábbi üzenet jelenik meg, ha nincs bejövő jel. Példa: 	<ul style="list-style-type: none"> <li>A bal oldali üzenet akkor jelenhet meg, ha egyes PC-k nem közvetítenek jelet rögtön bekapcsolás után.</li> <li>Ellenőrizze, hogy bekapcsolta-e a PC-t.</li> <li>Ellenőrizze, hogy a jelkábelt megfelelően csatlakoztatta-e.</li> <li>Változtassa meg a bejövő jelet a SIGNAL gombbal.</li> </ul>
	Az állapotjelző kéken világít.	<ul style="list-style-type: none"> <li>Növelje meg a „Brightness” és/vagy „Gain” értéket a Beállítás menüben</li> </ul>		Az alábbi üzenet azt jelzi, hogy a bejövő jel kívül esik a meghatározott frekvenciatartományon. (Az ilyen frekvenciatartományt magenta szín jelzi.) Példa: 	<ul style="list-style-type: none"> <li>Ellenőrizze, hogy a PC a monitor felbontásának és vertikális frissítési rátájának megfelelően konfigurált-e.</li> <li>Indítsa újra a PC-t.</li> <li>Válasszon ki egy megfelelő kijelzőmódot a grafikus kártyának megfelelően. Olvassa el a grafikus kártya felhasználói kézikönyvét további részletekért.</li> </ul>
	Az állapotjelző narancssárgán világít.	<ul style="list-style-type: none"> <li>Változtassa meg az input jelet a SIGNAL gombbal.</li> <li>Mozgassa meg az egeret, vagy nyomjon meg egy gombot a billentyűzeten.</li> <li>Ellenőrizze, be van-e kapcsolva a számítógép.</li> </ul>			<p>fD: órajel (csak digitális bejövő jel esetén) fH: horizontális frissítési ráta fV: vertikális frissítési ráta</p>
	Az állapotjelző narancssárgán és kéken villog.	<ul style="list-style-type: none"> <li>Probléma áll fenn a DisplayPortot/HDMI-t használó eszközben. Orvosolja a problémát, majd kapcsolja ki és be a monitort. További információért olvassa el a DisplayPortot használó eszköz felhasználói kézikönyvét.</li> </ul>			

**ColorNavigator Elements**



**SelfCorrection**



Használattal kapcsolatos instrukciókat a ColorNavigator Elements felhasználói kézikönyvében olvashat (a CD-ROM-on elérhető).

A SelfCorrection használatának részleteivel kapcsolatban olvassa el a monitor Felhasználói kézikönyvét a CD-ROM-on.

