

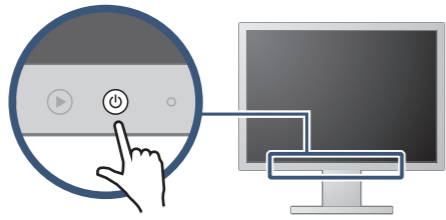
FlexScan® S1934

شاشة LCD ملونة
دليل الإعداد

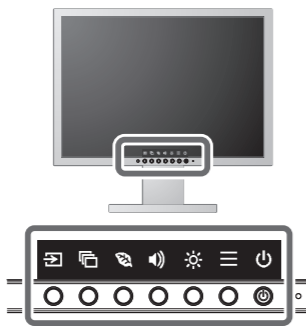
مهم
يرجى قراءة الاحتياطات ودليل الإعداد هذا ودليل المستخدم المُخزن في القرص المضغوط بعناية لاستيعاب الاستخدام الآمن والفعال.



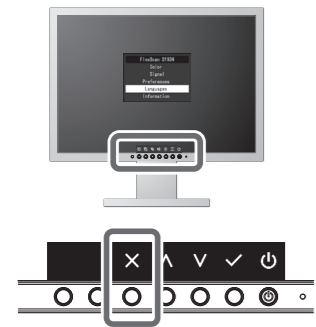
قم بتشغيل الشاشة، ثم جهاز الكمبيوتر.



4



1

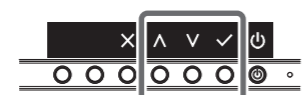


5



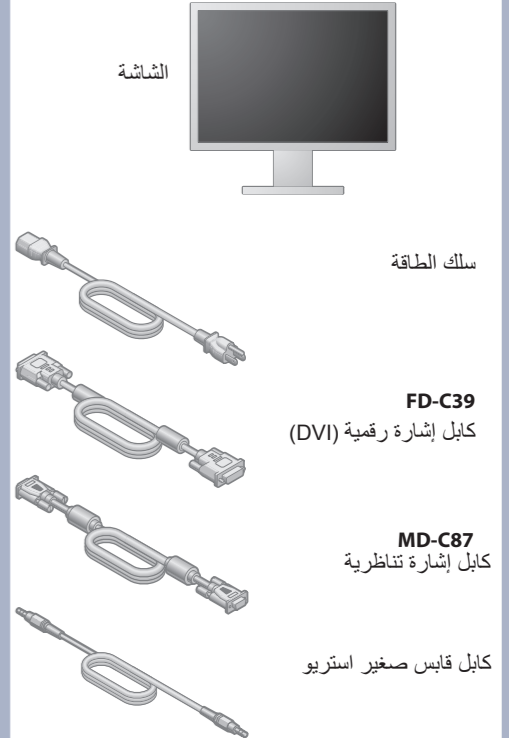
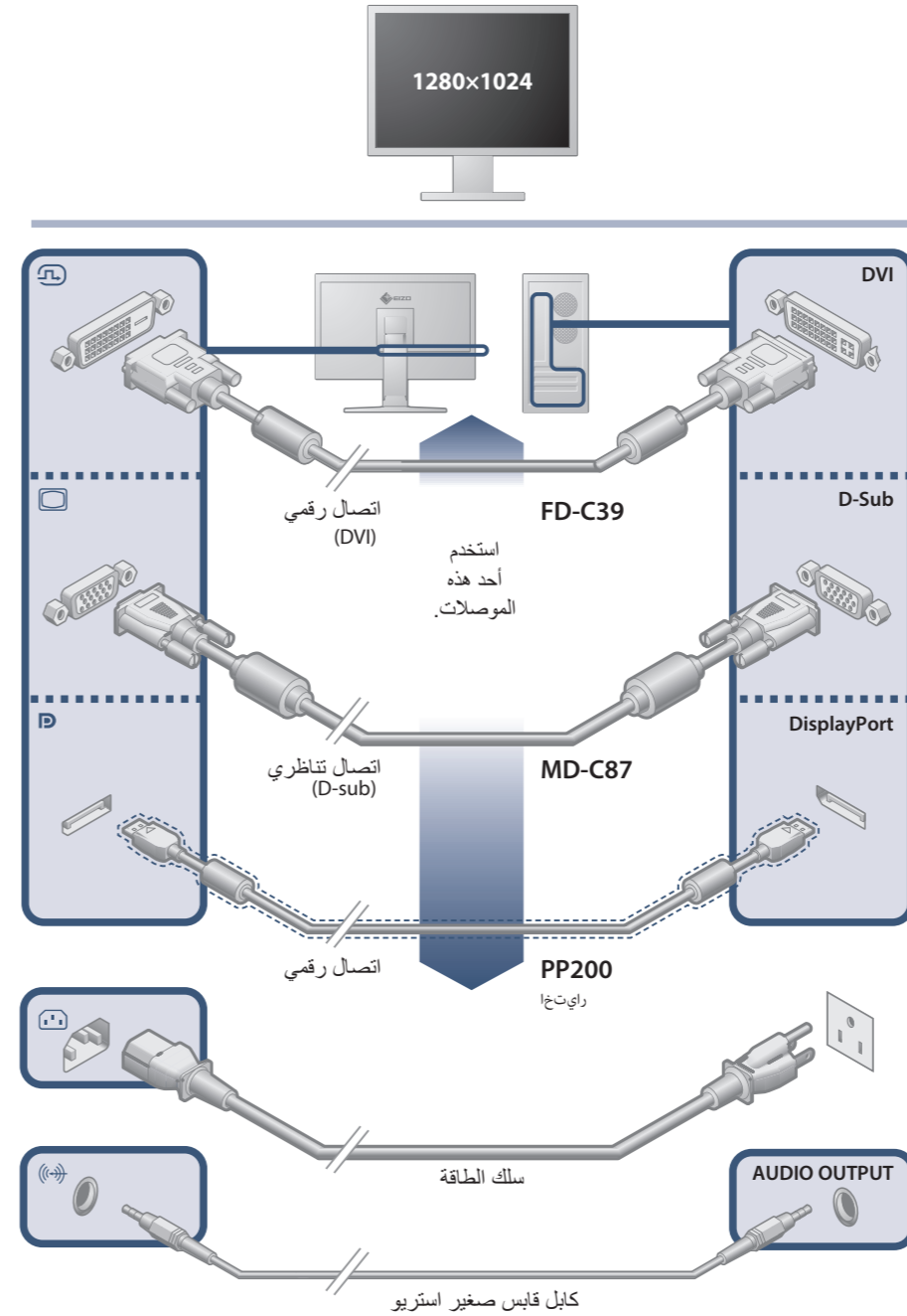
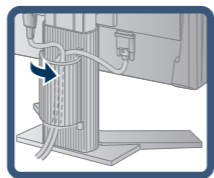
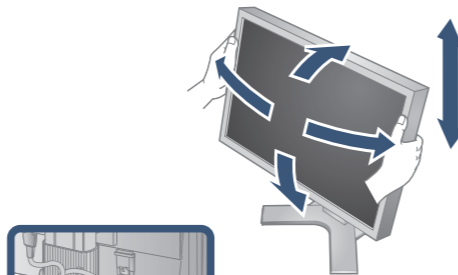
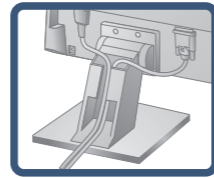
2

FlexScan S1934
Color
Signal
Preferences
Languages
Information



3

يشتمل قرص EIZO LCD Utility Disk على معلومات مفصلة.



PRECAUTIONS
(احتياطات)

Setup Guide
(دليل التثبيت)

EIZO LCD Utility Disk

براغي تثبيت



مشكلة عدم وجود صورة

في حالة عدم عرض أي صورة على الشاشة حتى بعد تنفيذ إجراء الإصلاح التالي، اتصل بوكيل EIZO المحلي.

مشاكل	السبب المحتمل والعلاج
لا توجد صورة	<ul style="list-style-type: none"> • مؤشر التشغيل لا يضيء.
تظهر الرّسالة.	<ul style="list-style-type: none"> • مؤشر الطاقة يضيء باللون الأبيض
تظهر الرّسالة.	<ul style="list-style-type: none"> • يضيء مؤشر التشغيل باللون البرتقالي.
مؤشر الطاقة يومض باللون البرتقالي.	<ul style="list-style-type: none"> • قد تحدث هذه المشكلة في حالة توصيل جهاز كمبيوتر عبر موصل DisplayPort . أجرِ التوصيل بواسطة كبل الإشارة المحدد من قِبَل شركة EIZO ، وأوقف تشغيل الشاشة، ثم شغّلها مرة أخرى.
تظهر هذه الرسالة عندما تكون الإشارة غير مدخلة بشكل صحيح حتى وإن كانت الشاشة تعمل بشكل صحيح. مثال:	<ul style="list-style-type: none"> • تحقق من تكوين الكمبيوتر للتوافق مع متطلبات الدقة وتردد المسح الرأسي الخاصين بالشاشة. • أعد تشغيل الكمبيوتر: • اختر الإعداد المناسب باستخدام الأدوات المساعدة الخاصة بلوحة الرسومات. ارجع إلى دليل لوحة الرسومات لمزيد من المعلومات.

