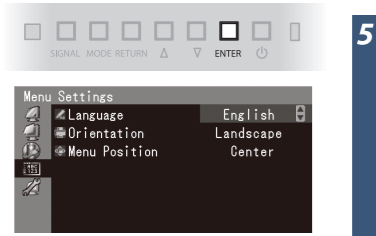
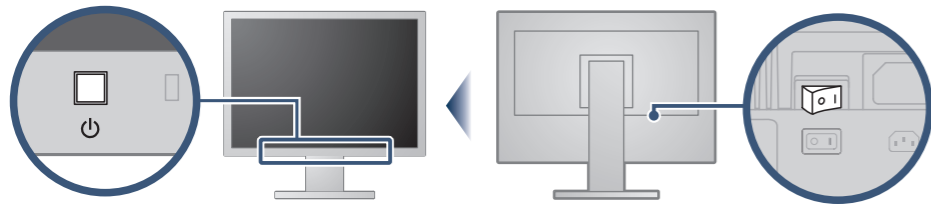
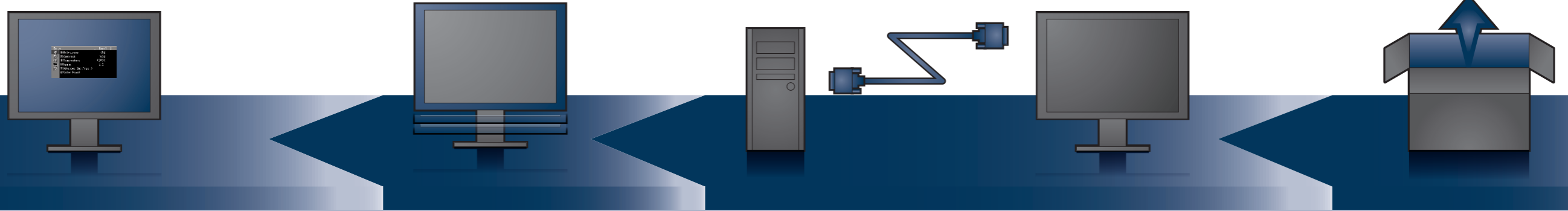


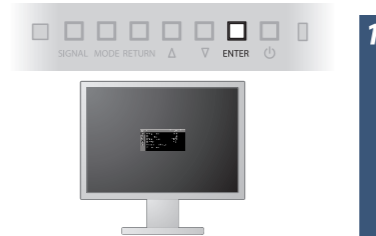
مهم
يرجى قراءة الاحتياطات ودليل الإعداد هذا ودليل المستخدم المُخزن في القرص المضغوط بعناية لاستيعاب الاستخدام الآمن والفعال.

FlexScan® SX2762W

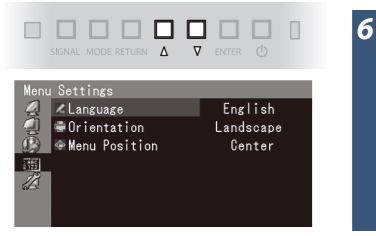
شاشة LCD ملونة
دليل الإعداد



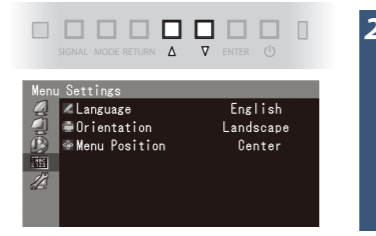
5



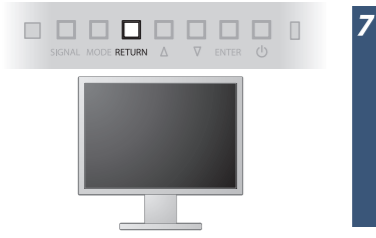
1



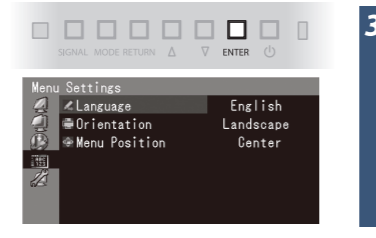
6



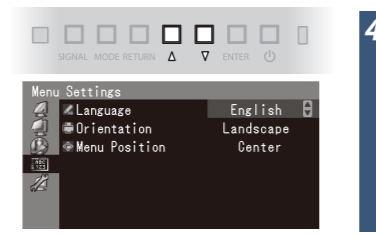
2



7



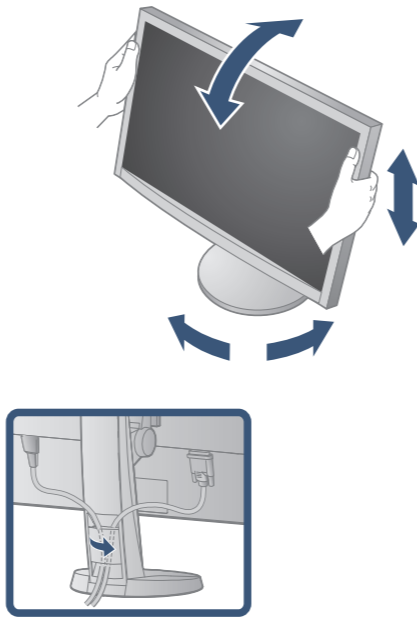
3



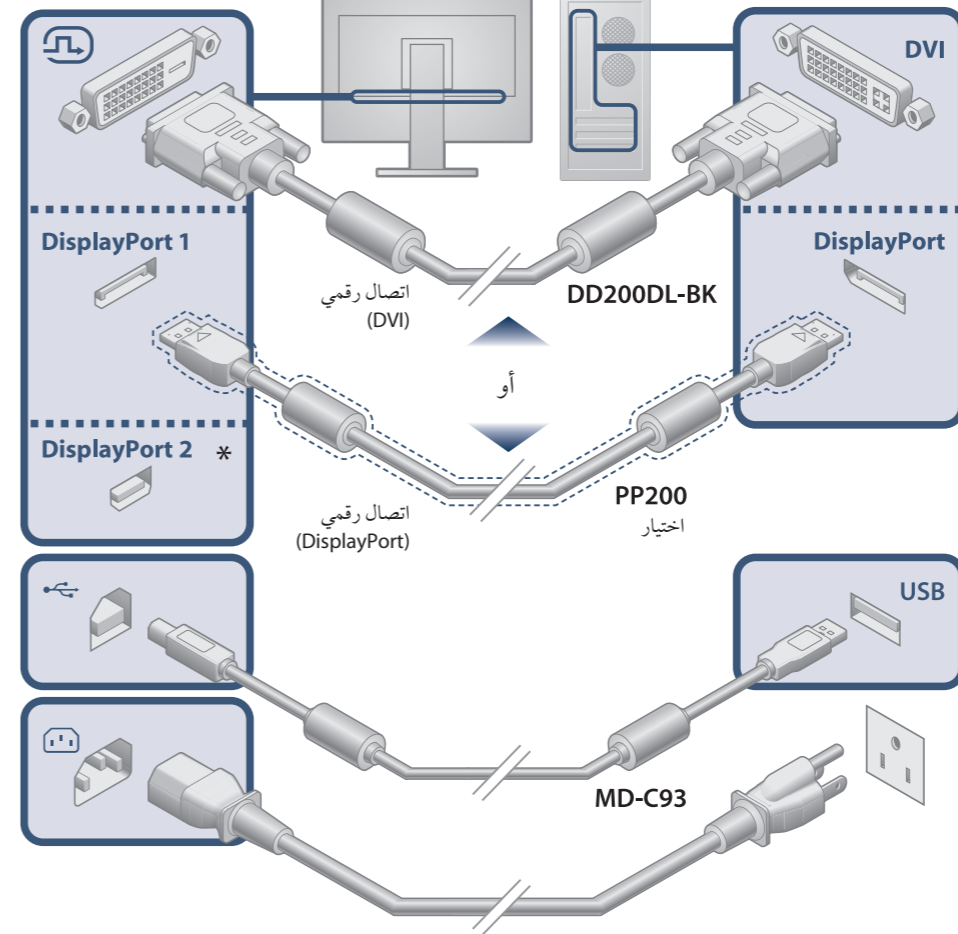
4



يشتمل قرص EIZO LCD Utility Disk على معلومات مفصلة.



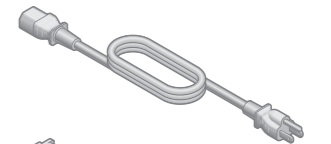
يلزم توفر لوحة رسومات متوافقة مع معياري VESA و CEA-861.



* استعمال كبل متوفر بالأسواق من أجل Mini DisplayPort.



الشاشة



سلك الطاقة



DD200DL-BK
كابل إشارة رقمية (DVI)



MD-C93
كابل وحدة EIZO USB

PRECAUTIONS
(احتياطات)



Setup Guide
(دليل التثبيت)



معلومات عن
إعادة التدوير



EIZO LCD Utility Disk



مشكلة عدم وجود صورة

في حالة عدم عرض أي صورة على الشاشة حتى بعد تنفيذ إجراء الإصلاح التالي، اتصل بالوكيل المحلي.

Hinweise zur Auswahl des richtigen Schwenkarms für Ihren Monitor
Dieser Monitor ist für Bildschirmarbeitsplätze vorgesehen. Wenn nicht der zum Standardzubehör gehörige Schwenkarm verwendet wird, muss statt dessen ein geeigneter anderer Schwenkarm installiert werden. Bei der Auswahl des Schwenkarms sind die nachstehenden Hinweise zu berücksichtigen:

- Der Standfuß muß den nachfolgenden Anforderungen entsprechen:
- Der Standfuß muß eine ausreichende mechanische Stabilität zur Aufnahme des Gewichtes vom Bildschirmgerät und des spezifizierten Zubehörs besitzen. Das Gewicht des Bildschirmgerätes und des Zubehörs sind in der zugehörigen Bedienungsanleitung angegeben.
 - Die Befestigung des Standfußes muß derart erfolgen, daß die oberste Zeile der Bildschirmanzeige nicht höher als die Augenhöhe eines Benutzers in sitzender Position ist.
 - Im Fall eines stehenden Benutzers muß die Befestigung des Bildschirmgerätes derart erfolgen, daß die Höhe der Bildschirmmitte über dem Boden zwischen 135 – 150 cm beträgt.
 - Der Standfuß muß die Möglichkeit zur Neigung des Bildschirmgerätes besitzen (max. vorwärts: 5°, min. nach hinten \geq 5°).
 - Der Standfuß muß die Möglichkeit zur Drehung des Bildschirmgerätes besitzen (max. \pm 180°). Der maximale Kraftaufwand dafür muß weniger als 100 N betragen.
 - Der Standfuß muß in der Stellung verharren, in die er manuell bewegt wurde.
 - Der Glanzgrad des Standfußes muß weniger als 20 Glanzeinheiten betragen (seidenmatt).
 - Der Standfuß mit Bildschirmgerät muß bei einer Neigung von bis zu 10° aus der normalen aufrechten Position kippstabil sein.

Hinweis zur Ergonomie :
Dieser Monitor erfüllt die Anforderungen an die Ergonomie nach EK1-ITB2000 mit dem Videosignal, 2560 x 1440, Digital Eingang und mindestens 60,0 Hz Bildwiederholfrequenz, non interlaced. Weiterhin wird aus ergonomischen Gründen empfohlen, die Grundfarbe Blau nicht auf dunklem Untergrund zu verwenden (schlechte Erkennbarkeit, Augenbelastung bei zu geringem Zeichenkontrast.)

„Maschinenlärminformations-Verordnung 3. GPSGV:
Der höchste Schalldruckpegel beträgt 70 dB(A) oder weniger gemäß EN ISO 7779“

| مشاكل | السبب المحتمل والعلاج |
|--|---|
| مؤشر التشغيل لا يضيء. | <ul style="list-style-type: none"> تحقق مما إذا كان سلك الطاقة متصلاً بشكل صحيح. أوقف تشغيل مصدر الطاقة الرئيسي، ثم أعد تشغيله مرة أخرى بعد مرور بضع دقائق. قم بتشغيل مفتاح الطاقة الرئيسي. اضغط على الزر |
| يضيء مؤشر التشغيل باللون الأزرق. | <ul style="list-style-type: none"> قم بزيادة "Brightness" (السطوع)، "Contrast" (التباين) و/أو "Gain" (الاكتساب) في قائمة الضبط. |
| لا توجد صورة | <ul style="list-style-type: none"> قم بتحويل إشارة الدخل باستخدام SIGNAL شغل الماوس أو لوحة المفاتيح. افحص للتحقق من أن جهاز الكمبيوتر قيد التشغيل. عند ضبط مستشعر EcoView Sense على قيمة من "Level-1" إلى "Level-4"، فقد تقوم الشاشة بالتبديل إلى وضع توفير الطاقة. اقترب من الشاشة. |
| يصدر مؤشر التشغيل وميض برتقالي وأزرق اللون. | <ul style="list-style-type: none"> توجد مشكلة بالتقنية أو الجهاز الذي يستخدم وصلة DisplayPort / Mini DisplayPort. قم بحل المشكلة، وأوقف تشغيل الشاشة، ثم أعد تشغيلها مرة أخرى. راجع دليل المستخدم للجهاز الذي يستخدم وصلة وصلة DisplayPort / Mini DisplayPort للحصول على التفاصيل. |
| تظهر هذه الرسالة في حالة عدم وجود إشارة دخل. مثال: | |
| تظهر الرسالة. | <ul style="list-style-type: none"> تحقق ما إذا تمت تهيئة جهاز الكمبيوتر لموافقة متطلبات الدقة وتردد المسح العمودي الخاص بالشاشة. أعد تشغيل الكمبيوتر. قم بتغيير الوضع إلى الوضع المناسب باستخدام برامج الأدوات المساعدة الخاصة بلوحة الرسومات. راجع دليل لوحة الرسومات للحصول على التفاصيل. fD: تردد الصورة النقطي fH: تردد المسح الأفقي fV: تردد المسح العمودي |
| توضح الرسالة أن إشارة الدخل خارج نطاق التردد المحدد. (يتم عرض تردد الإشارة هذا باللون الأرجواني). مثال: | |