

FlexScan® EV2750

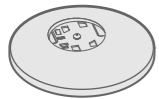
Barevný monitor LCD

Instalační příručka

1. Obsah balení



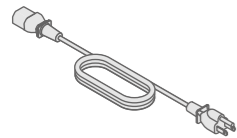
• Monitor



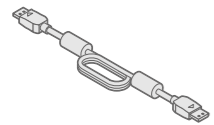
• Základna stojanu



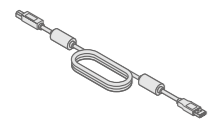
• Držák kabelu



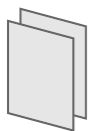
• Napájecí kabel



• PP200 (DP-DP)
Digitální signálový kabel



• UU200SS (USB 3.0)
Kabel USB EIZO



• PRECAUTIONS
(BEZPEČNOSTNÍ UPOZORNĚNÍ)
• Setup Guide (Instalační příručka)



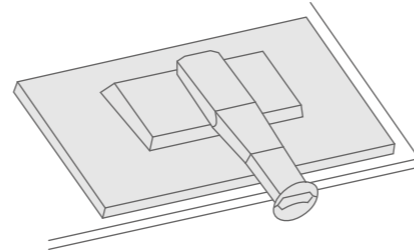
• EIZO LCD Utility Disk



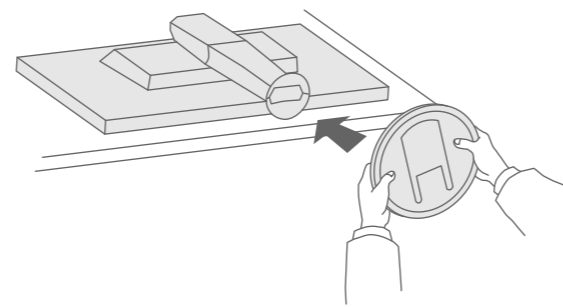
• Upevňovací šrouby

2. Sestava stojanu

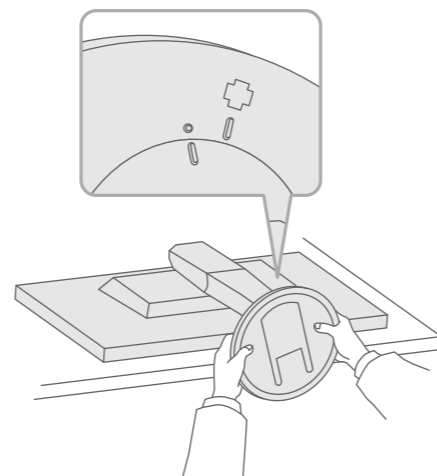
1 Položte monitor na měkkou tkaninu na stabilním povrchu, obrazovkou dolů.



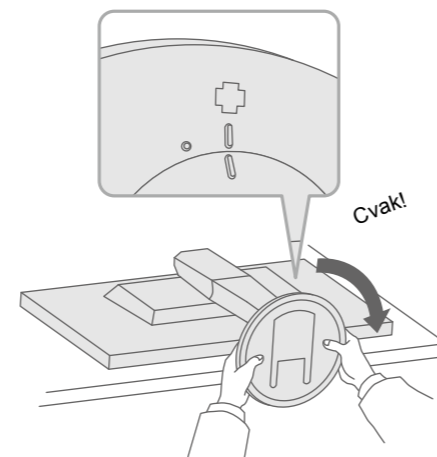
2



3



4



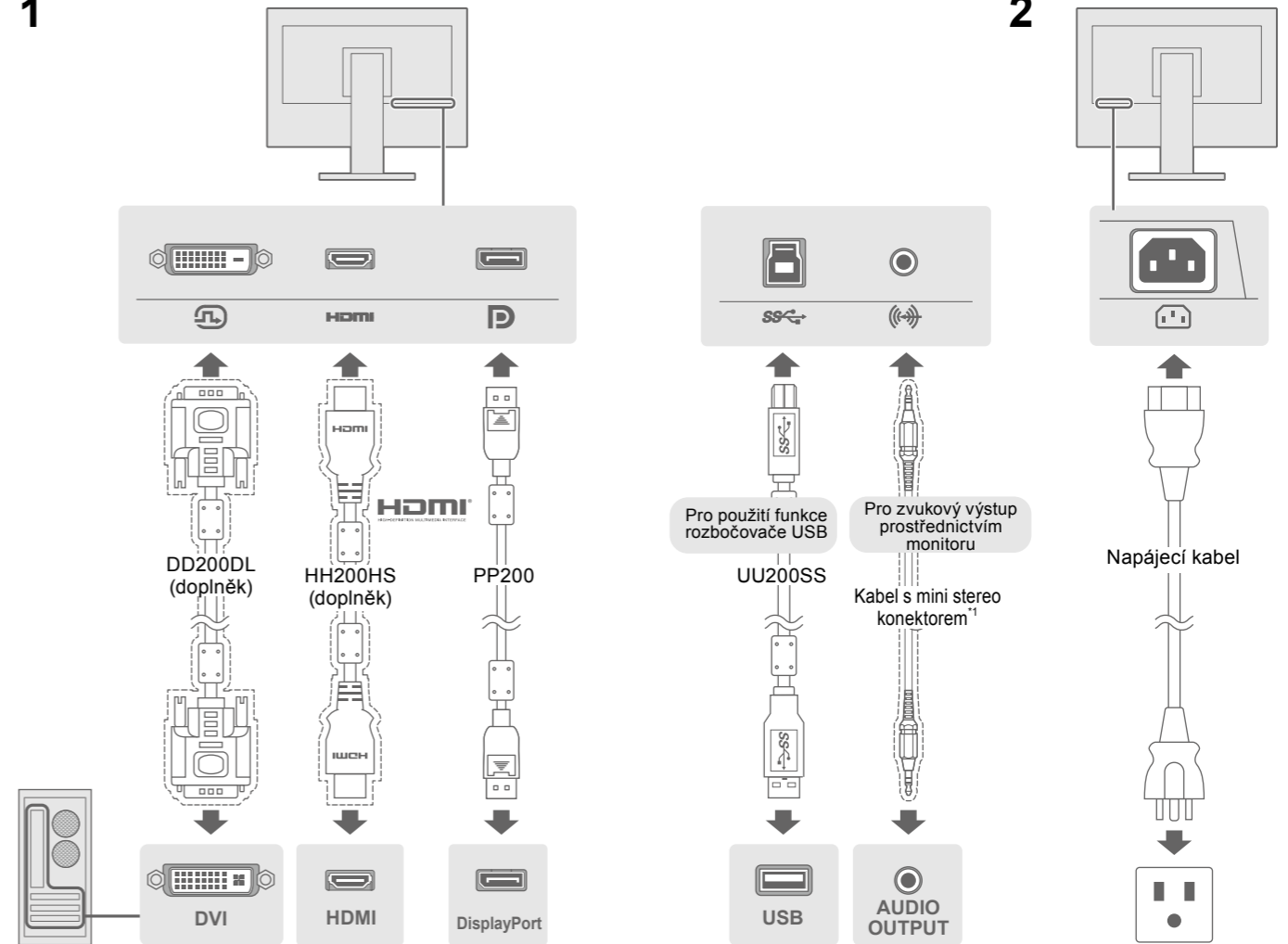
Důležité upozornění Pozorně si přečtěte BEZPEČNOSTNÍ UPOZORNĚNÍ, tuto instalační příručku a uživatelskou příručku uloženou na disku CD-ROM a seznámte se s bezpečným a efektivním použitím tohoto zařízení.



• Podrobné informace například o seřízení obrazovky nebo nastavení naleznete v uživatelské příručce na disku CD-ROM EIZO LCD Utility Disk.

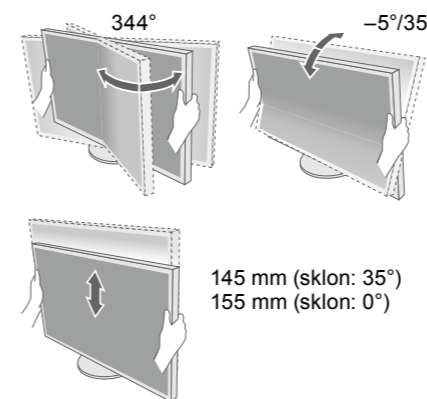
3. Připojení

1



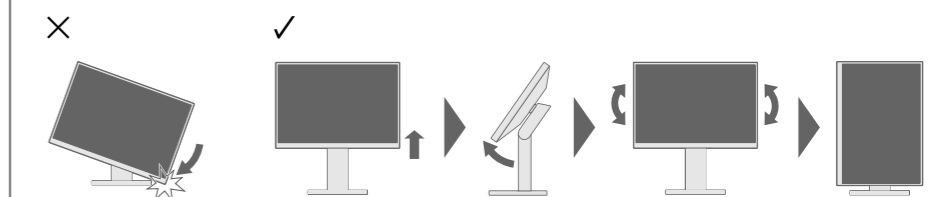
*1 Komerčně dostupný produkt

4. Nastavení úhlu a výšky



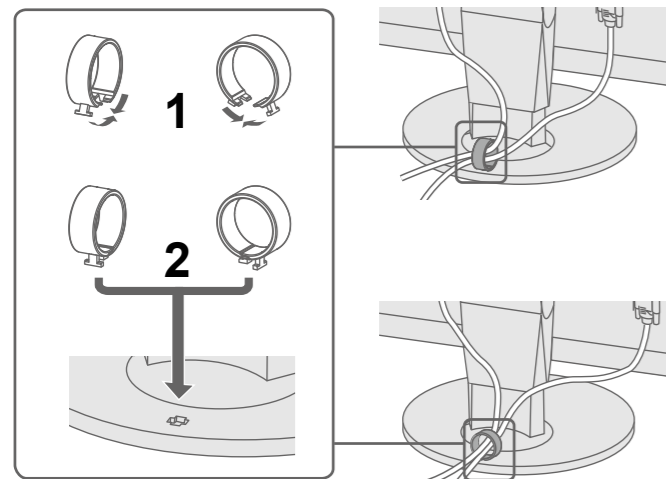
Použití monitoru s displejem v orientaci na výšku

Posuňte obrazovku do nejvyšší polohy, nakloňte ji nahoru a poté otočte doleva nebo doprava o 90°.

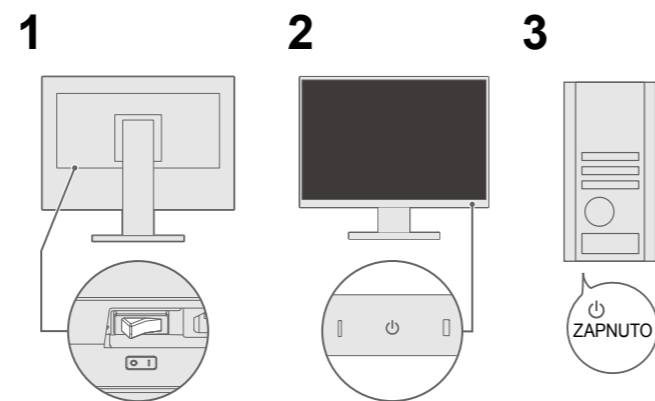


Poznámka • Je vyžadován grafický adaptér podporující zobrazení na výšku a příslušnou konfiguraci. Postupujte podle pokynů uživatelské příručky grafického adaptéru.

5. Připevnění držáku kabelu



6. Zobrazení na displeji



○ : Vypnuto | ● : Zapnuto

(Tovární nastavení: Zapnuto)

Doporučené rozlišení



Poznámka

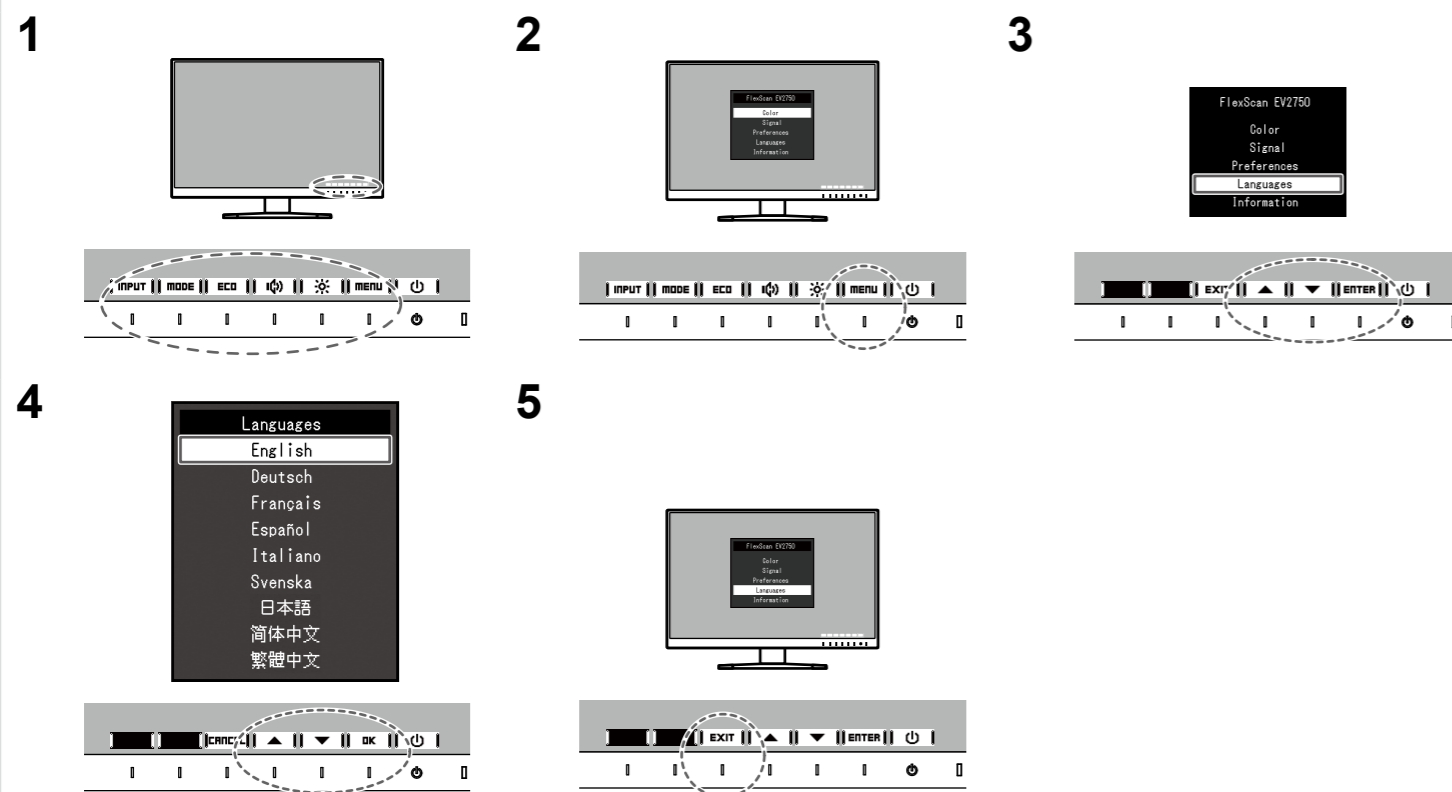
- Chcete-li na jedné obrazovce zobrazovat více signálů, nakonfigurujte funkce PbyP (souběžné zobrazení). Podrobné informace najdete v Uživatelské příručce na disku CD-ROM.

● Žádný obraz

Pokud se na monitoru neobjeví obraz ani poté, co jste se problém pokusili odstranit podle doporučených pokynů, kontaktujte místního zástupce značky EIZO.

Problémy	Možná příčina a řešení
Indikátor napájení nesvítí.	<ul style="list-style-type: none"> • Zkontrolujte, zda je správně připojen napájecí kabel. • Zapněte hlavní vypínač. • Stiskněte tlačítko • Vypněte hlavní napájení a po několika minutách je opět zapněte.
Indikátor napájení svítí bíle.	<ul style="list-style-type: none"> • V nabídce Setting (Nastavení) zvyšte hodnoty položek „Brightness“ (Jas), „Contrast“ (Kontrast) nebo „Gain“ (Zisk).
Indikátor napájení svítí oranžově.	<ul style="list-style-type: none"> • Přepněte vstupní signál. • Pohněte myš nebo stiskněte klávesu na klávesnici. • Ověřte, zda je počítač zapnutý.
Indikátor napájení bliká oranžově.	<ul style="list-style-type: none"> • V zařízení připojeném pomocí rozhraní DisplayPort došlo k problému. Vyřešte problém, vypněte monitor a poté jej opět zapněte. Další informace naleznete v uživatelské příručce výstupního zařízení.
Zobrazí se zpráva.	<ul style="list-style-type: none"> • Zpráva uvádí, že vstupní signál se nachází mimo určený rozsah. • Zkontrolujte, zda konfigurace počítače vyhovuje požadavkům monitoru na rozlišení a vstřík kmitočet rozkladu. • Restartujte počítač. • Pomocí nástroje pro nastavení grafického adaptéru vyberte správné nastavení obrazovky. Postupujte podle pokynů, které najdete v příručce ke grafickému adaptéru.

7. Jazyk



Pokud dojde k potížím po zobrazení obrazovky, postupujte podle pokynů v kapitole „Chapter 5 Troubleshooting“ (Kapitola 5 Odstraňování potíží) Uživatelské příručky na disku CD-ROM.