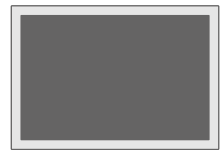


FlexScan® EV3237

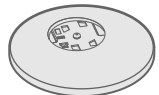
Barevný monitor LCD

Instalační příručka

1. Obsah balení



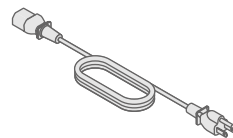
- Monitor



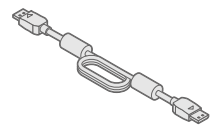
- Základna stojanu



- Držák kabelu



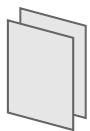
- Napájecí kabel



- PP200 (DP-DP)
Digitální signálový kabel



- UU200SS (USB 3.0)
Kabel USB EIZO

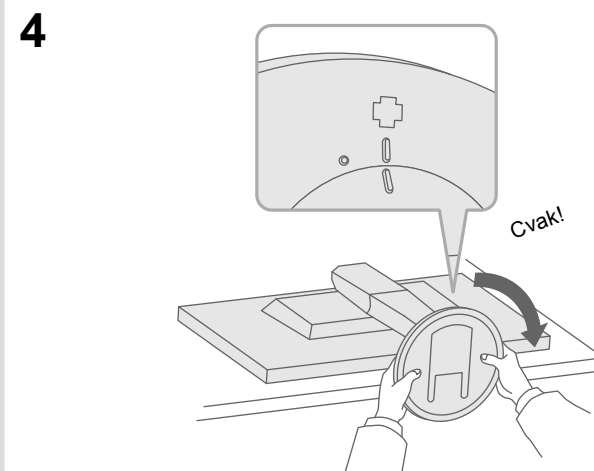
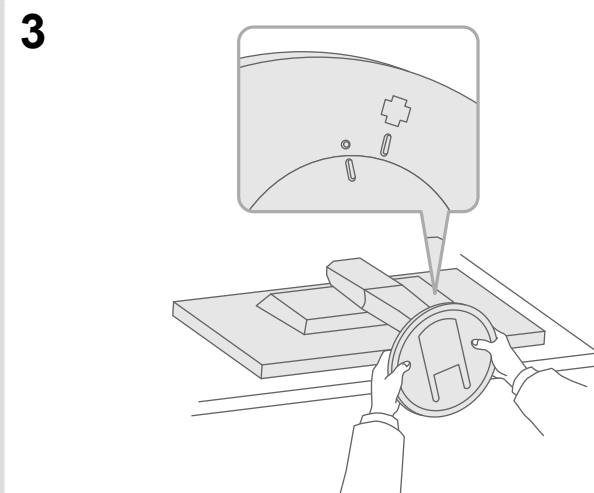
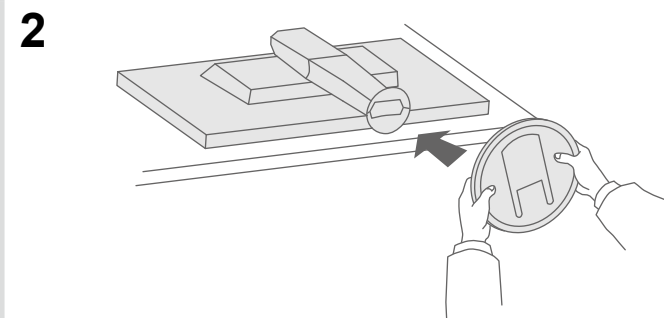
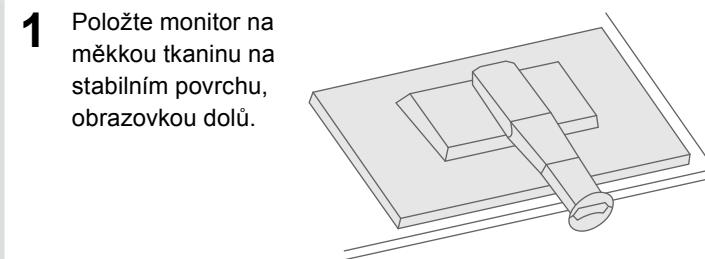


- PRECAUTIONS
(BEZPEČNOSTNÍ UPOZORNĚNÍ)
- Setup Guide (Instalační příručka)



- EIZO LCD Utility Disk

2. Sestava stojanu



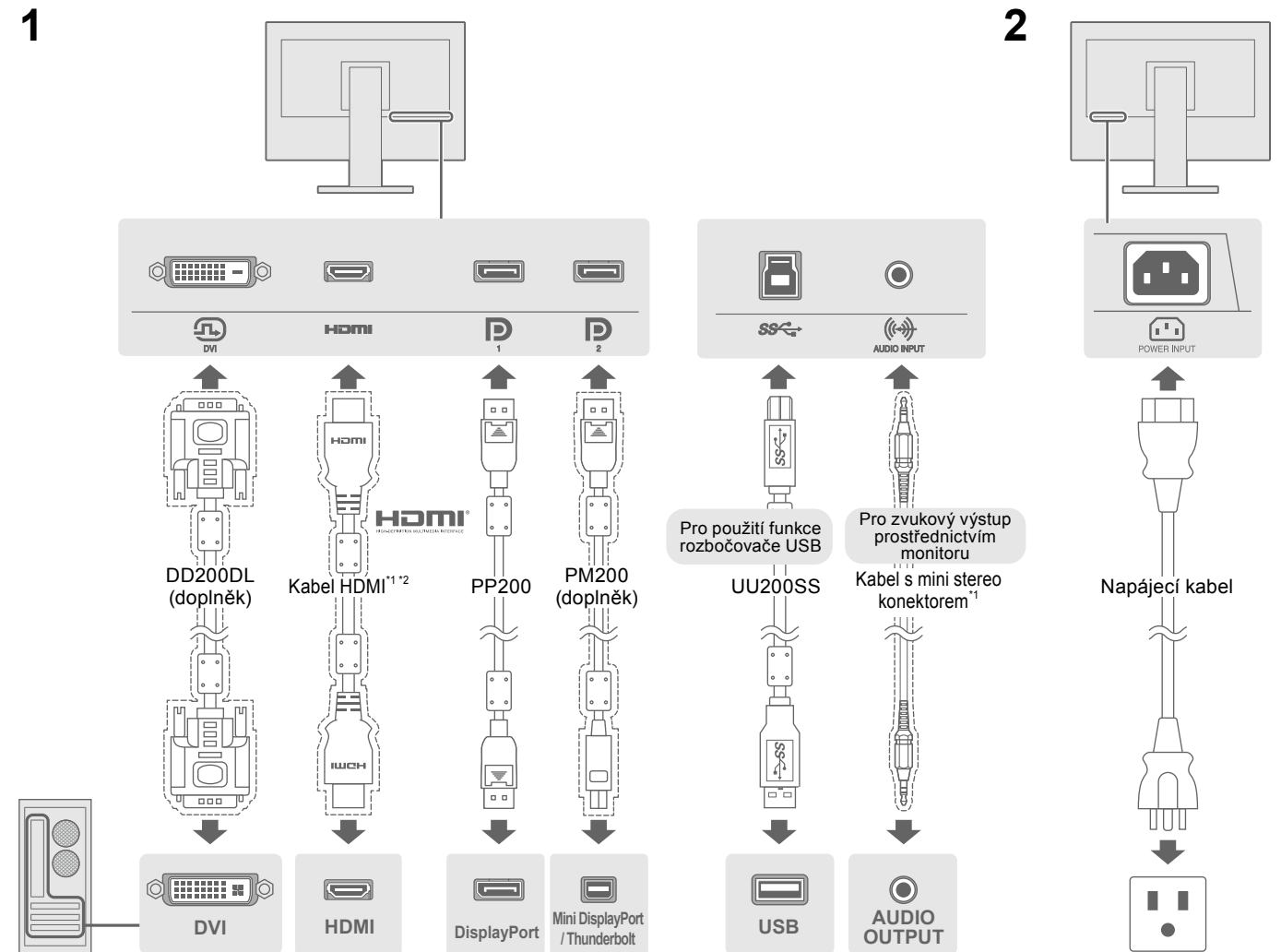
Důležité upozornění

Pozorně si přečtěte BEZPEČNOSTNÍ UPOZORNĚNÍ, tuto instalační příručku a uživatelskou příručku uloženou na disku CD-ROM a seznámte se s bezpečným a efektivním použitím tohoto zařízení.



- Podrobné informace například o seřízení obrazovky nebo nastavení naleznete v uživatelské příručce na disku CD-ROM EIZO LCD Utility Disk.

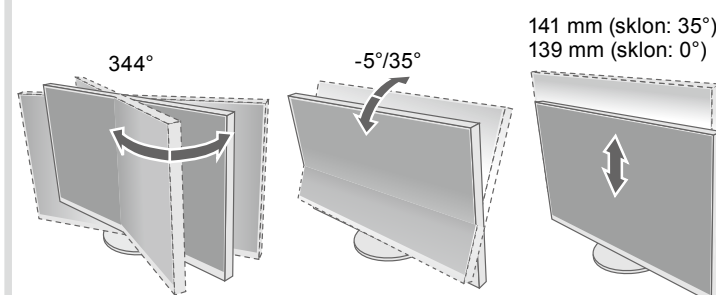
3. Připojení



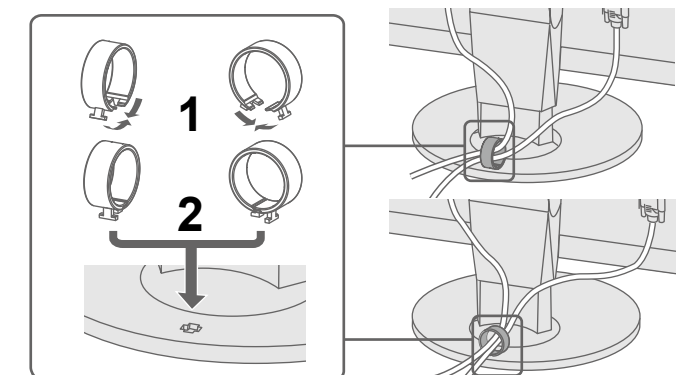
*1 Komerčně dostupný produkt

*2 Použijte produkt podporující vysoké přenosové rychlosti.

4. Nastavení úhlu a výšky



5. Připevnění držáku kabelu



6. Zobrazení na displeji

1

(Tovární nastavení: zapnuto)

2

3

ZAPNUTO

Doporučené rozlišení

3840 × 2160

Poznámka

- Chcete-li na jedné obrazovce zobrazovat více signálů, nakonfigurujte funkce PbyP (souběžné zobrazení) nebo PinP (vložené zobrazení). Podrobné informace najdete v Uživatelské příručce na disku CD-ROM.

7. Jazyk

1

2

3

4

5

● Žádný obraz

Pokud se na monitoru neobjeví obraz ani poté, co jste se problém pokusili odstranit podle doporučených pokynů, kontaktujte místního zástupce značky EIZO.

Problémy	Možná příčina a řešení
Indikátor napájení nesvítí.	<ul style="list-style-type: none"> • Zkontrolujte, zda je správně připojen napájecí kabel. • Zapněte hlavní vypínač. • Stiskněte tlačítko • Vypněte hlavní napájení a po několika minutách je opět zapněte.
Indikátor napájení svítí bíle.	<ul style="list-style-type: none"> • V nabídce Setting (Nastavení) zvyšte hodnoty položek „Brightness“ (Jas), „Contrast“ (Kontrast) nebo „Gain“ (Zisk).
Indikátor napájení svítí oranžově.	<ul style="list-style-type: none"> • Přepněte vstupní signál. • Pohněte myš nebo stiskněte klávesu na klávesnici. • Ověřte, zda je počítač zapnutý. • Když je počítač připojen ke konektoru DisplayPort, zkuste změnit verzi rozhraní DisplayPort následujícím postupem. <ol style="list-style-type: none"> 1. Stiskem tlačítka vypněte monitor. 2. Stiskněte tlačítko zcela nalevo a současně tlačítko alespoň na 2 sekundy. Zobrazí se nabídka „Administrator Settings“ (Nastavení správce). 3. V závislosti konektoru, kterým je připojen počítač, vyberte položku „DisplayPort 1 (Ver.)“ nebo „DisplayPort 2 (Ver.)“. 4. Změňte verzi rozhraní DisplayPort. 5. Vyberte položku „Apply“ (Použít) a stiskněte tlačítko ENTER.
Indikátor napájení bliká oranžově.	<ul style="list-style-type: none"> • V zařízení připojeném pomocí rozhraní DisplayPort došlo k problému. Vyřešte problém, vypněte monitor a poté jej opět zapněte. Další informace naleznete v uživatelské příručce výstupního zařízení.
Žádný obraz	<ul style="list-style-type: none"> • Zpráva uvádí, že vstupní signál se nachází mimo určený rozsah. • Zkontrolujte, zda konfigurace počítače vyhovuje požadavkům monitoru na rozlišení a svislý kmitočet rozkladu. • Restartujte počítač. • Pomocí nástroje pro nastavení grafického adaptéru vyberte správné nastavení obrazovky. Postupujte podle pokynů, které najdete v příručce ke grafickému adaptéru.
Zobrazí se zpráva.	<p>Tato zpráva se zobrazí, pokud je signál přiváděn nesprávným způsobem, i když monitor funguje správně.</p> <p>Příklad:</p>



Pokud dojde k potížím po zobrazení obrazovky, postupujte podle pokynů v kapitole „Chapter 5 Troubleshooting“ (Kapitola 5 Odstraňování potíží) Uživatelské příručky na disku CD-ROM.