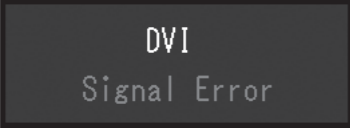


Görüntü yok Sorunu

Aşağıdaki çözümleyici eylem yapıldıktan sonra bile monitörde görüntü yoksa, yerel EIZO temsilcinize başvurun.

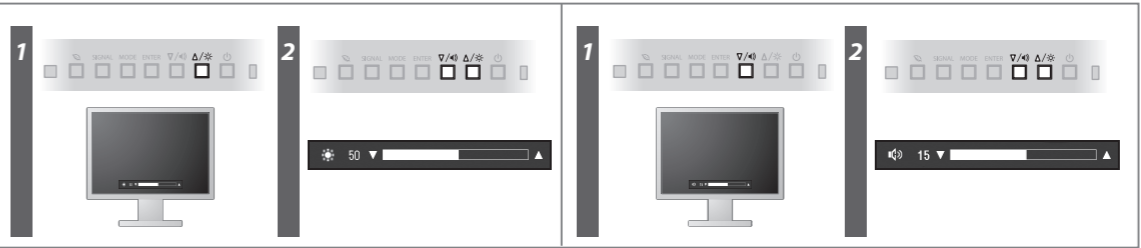
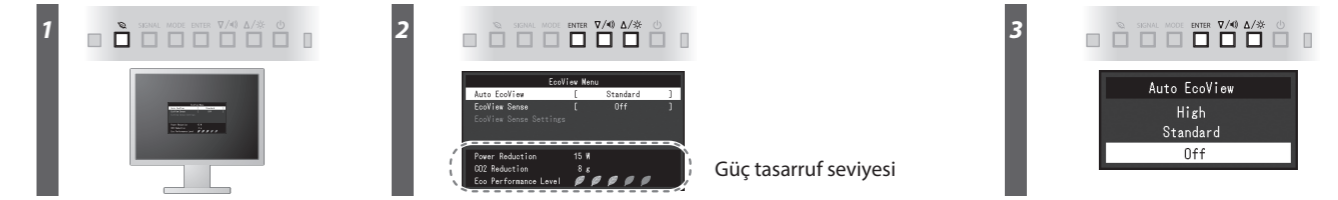
Sorun	Olası neden ve çözüm	
Resim yok	Güç göstergesi yanmıyor.	<ul style="list-style-type: none">Güç kablosunun düzgün şekilde bağlanıp bağlanmadığını kontrol edin.Şebeke güç anahtarını açın.⏻ düğmesine basın.Şebeke gücünü kapatın ve birkaç dakika sonra tekrar açın.
	Güç göstergesi mavi yanıyor.	<ul style="list-style-type: none">Ayar menüsündeki "Brightness (Parlaklık)", "Contrast (Zıtlık)" ve/veya "Gain (Kazanç)" ayarını arttırın.
	Güç göstergesi turuncu yanıyor.	<ul style="list-style-type: none">Giriş sinyalini SIGNAL ile değiştirin.Fareyi hareket ettirin veya klavyedeki herhangi bir tuşa basın.Bilgisayarın açık olup olmadığını kontrol edin.EcoView Sense fonksiyonu "On (Açık)" iken monitör, güç tasarruf moduna geçmiş olabilir. Monitöre yaklaşın. Ekran görüntülenmezse fareyi hareket ettirin veya klavyedeki herhangi bir tuşa basın.
	Güç göstergesi turuncu yanıp sönüyor.	<ul style="list-style-type: none">DisplayPort kullanarak bağlanmış olan cihazın bir sorunu var. Sorunu çözün, monitörü kapatın ve yeniden açın. Daha fazla ayrıntı için çıkış aygıtının Kullanıcı Kılavuzu'na bakınız.
Şu mesaj görülür.	<p>Mesaj, giriş sinyalinin belirlenen frekans aralığı dışında olduğunu gösterir.</p> <p>Örnek:</p>  <ul style="list-style-type: none">Bilgisayarın, monitörün çözünürlük ve dikey tarama frekansı gereksinimlerini karşılamak üzere ayarlanıp ayarlanmadığını kontrol edin.Bilgisayarı yeniden başlatın.Grafik kartının yardımcı programını kullanarak uygun bir ayar seçin. Ayrıntılar için grafik kartının kılavuzuna bakın.	

Auto EcoView

Ortam parlaklığına bağlı olarak ekran parlaklığını otomatik olarak ayarlar.

EcoView Sense

Monitörün ön kısmında bulunan sensör, insan hareketini algılar. İnsan monitörden uzaklaşırken monitör otomatik olarak güç tasarruf moduna geçer ve ekranda görüntü göstermez. Hassasiyet ve güç tasarruf modunun devreye gireceği süre, monitör kullanım ortamına ve kullanıcının hareketine bağlı olarak ayarlanabilir.



Monitörü Döndürme

