

# Instalační příručka

# ColorEdge® CX241










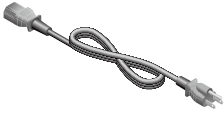
Color Management LCD Monitor

## Důležité upozornění

Prostudujte si pečlivě **BEZPEČNOSTNÍ UPOZORNĚNÍ**, tuto instalační příručku a uživatelskou příručku uloženou na disku CD-ROM a seznamte se s bezpečným a účinným způsobem použití.



## 1. Balení

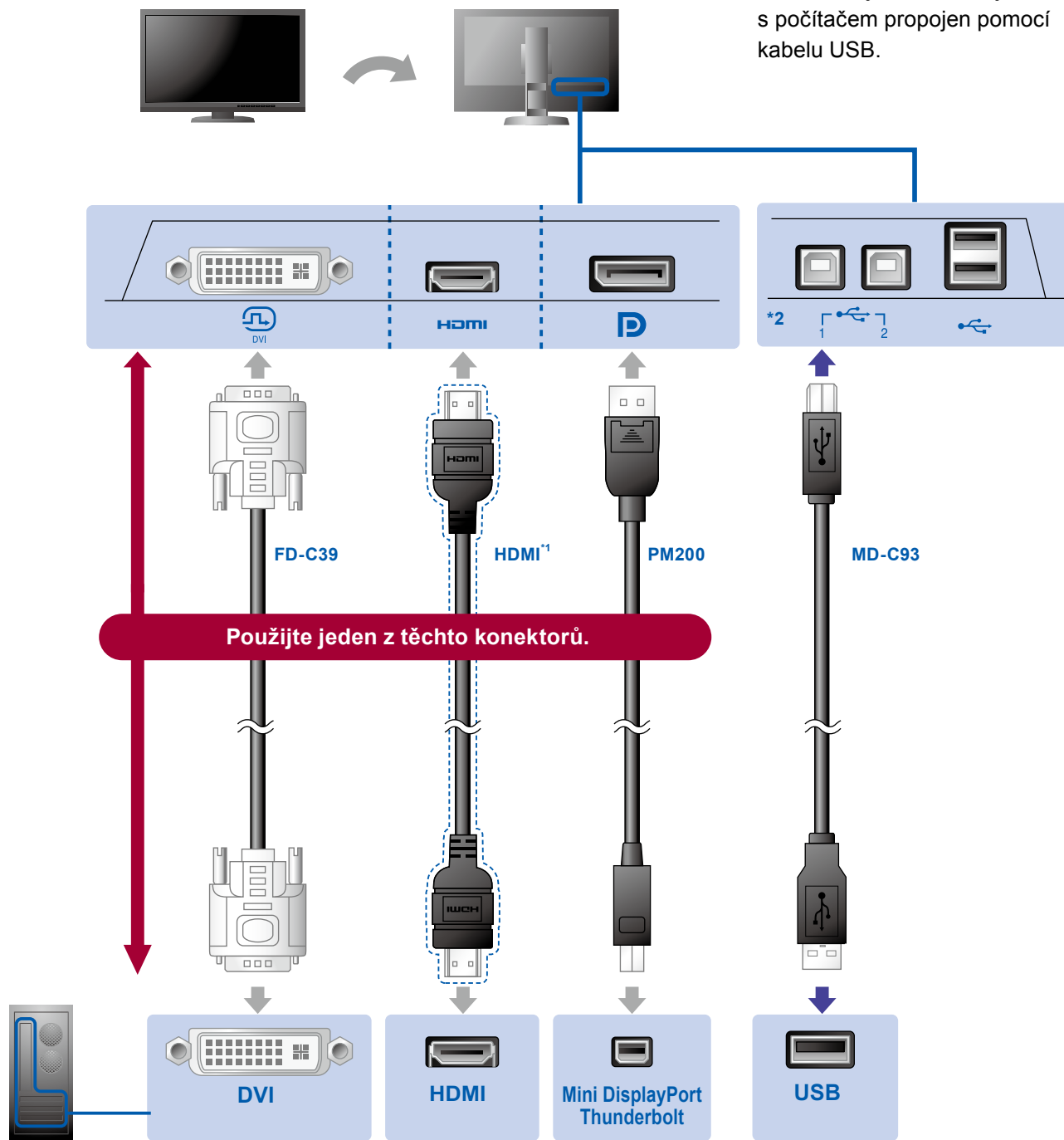
 <ul style="list-style-type: none"><li>• Monitor</li></ul>	 <ul style="list-style-type: none"><li>• Instalační příručka</li></ul>	 <ul style="list-style-type: none"><li>• PRECAUTIONS (BEZPEČNOSTNÍ POKYNY)</li></ul>
 <ul style="list-style-type: none"><li>• Adjustment Certificate (Certifikát nastavení)</li></ul>	 <ul style="list-style-type: none"><li>• EIZO LCD Utility Disk</li></ul>	 <ul style="list-style-type: none"><li>• ColorNavigator Quick Reference (ColorNavigator – Stručné informace)</li></ul>
 <ul style="list-style-type: none"><li>• FD-C39 Digitální signálový kabel (DVI)</li></ul>	 <ul style="list-style-type: none"><li>• PM200 Digitální signálový kabel (DisplayPort)</li></ul>	
 <ul style="list-style-type: none"><li>• MD-C93 Kabel USB EIZO</li></ul>	 <ul style="list-style-type: none"><li>• Napájecí kabel</li></ul>	

## 2. Připojení

### 1. Signál

### 2. USB

Kabel USB je potřebný pro kalibraci. Ujistěte se, že je monitor s počítačem propojen pomocí kabelu USB.



Počítač

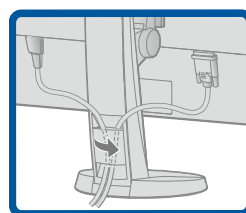
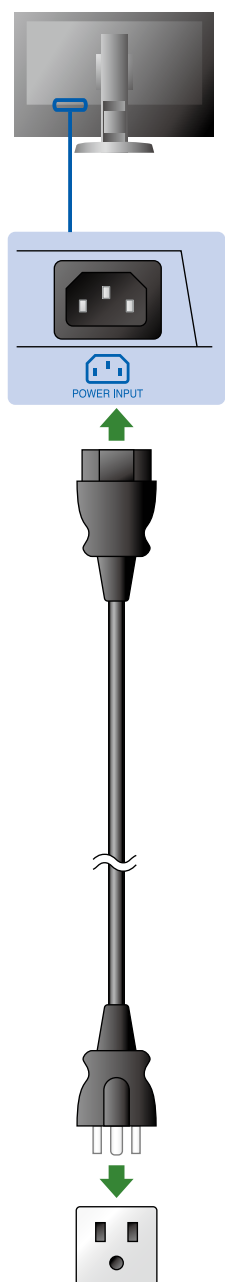
\*1 Komerčně dostupný produkt. Použijte produkt schopný pracovat při vysoké rychlosti (High Speed).

\*2 Nejprve použijte port 1.

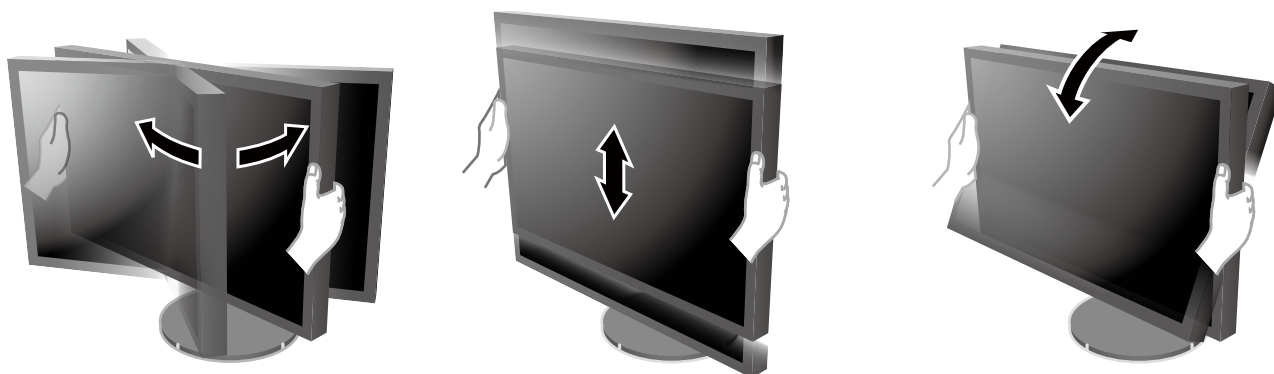
### 3. Napájení

### 4. Držák

Držák kabelů na zadní straně stojanu slouží k uspořádání kabelů.

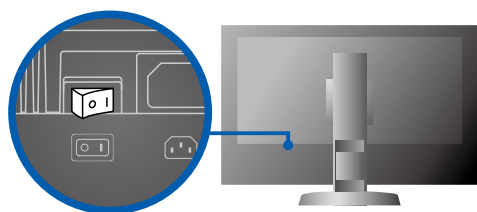


### 3. Seřízení



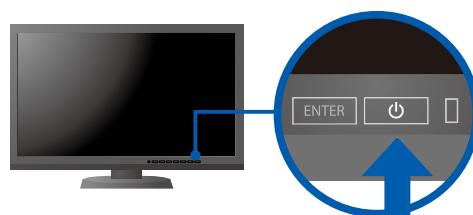
### 4. Displej

#### 1. Hlavní vypínač

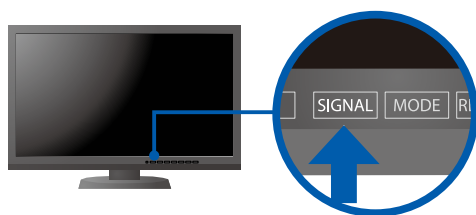


Vypnuto |  Zapnuto

#### 2. Tlačítko napájení



#### 3. Výběr signálu

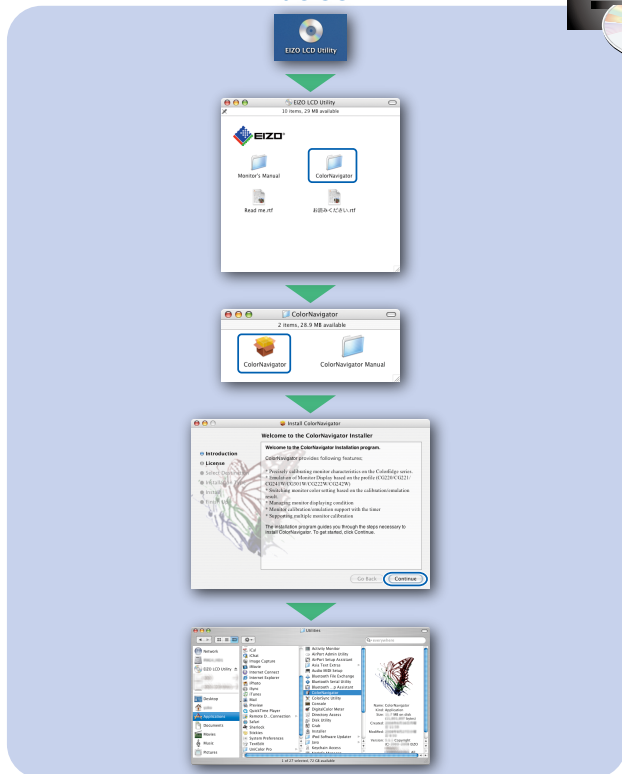


#### 4. Rozlišení

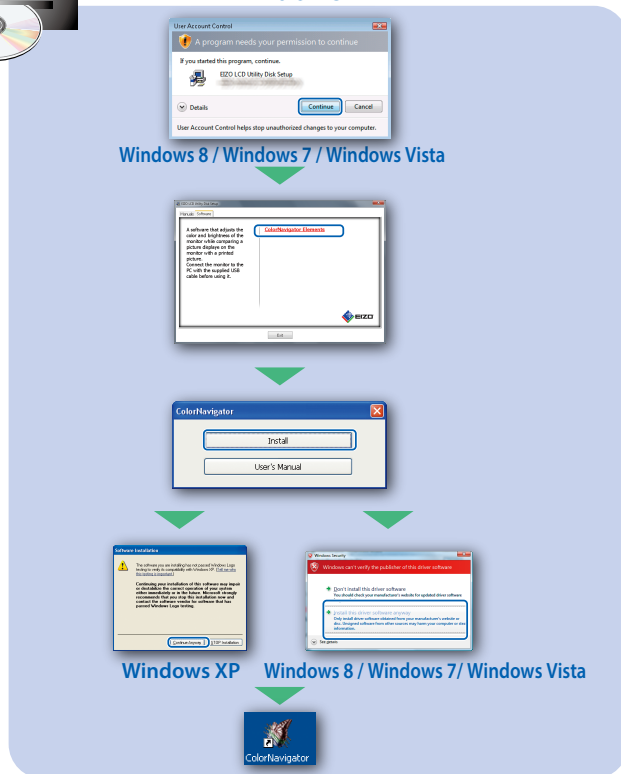


## 5. ColorNavigator

### Mac OS X



### Windows



- Uživatelské pokyny naleznete ve "Stručných informacích" a v Uživatelské příručce pro ColorNavigator (uložené na CD-ROMu).

## SelfCorrection

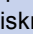
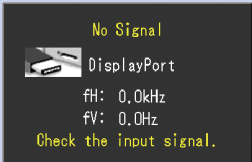
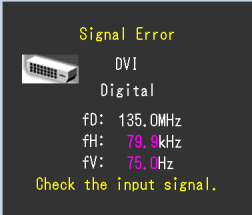
Slouží k pravidelnému provádění korekce obrazovky.



- Podrobnosti o funkci SelfCorrection naleznete v návodu k obsluze monitoru na disku CD-ROM.

## ● Žádný obraz

Pokud se na monitoru neobjeví obraz ani poté, co jste se problém pokusili odstranit podle doporučených pokynů, kontaktujte místního zástupce značky EIZO.

Problém		Možná příčina a řešení
Žádný obraz	Indikátor napájení nesvítí.	<ul style="list-style-type: none"> <li>• Zkontrolujte, zda je řádně připojen napájecí kabel.</li> <li>• Zapnete hlavní vypínač.</li> <li>• Stisknete tlačítko .</li> <li>• Vypnete hlavní vypínač a o několik minut později jej opět zapnete.</li> </ul>
	Indikátor napájení svítí modře.	<ul style="list-style-type: none"> <li>• V nabídce Adjustment zvýšte hodnotu „Brightness“ (Jas) nebo „Gain“ (Zesílení).</li> </ul>
	Indikátor napájení svítí oranžově.	<ul style="list-style-type: none"> <li>• Přepněte vstupní signál tlačítkem SIGNAL.</li> <li>• Pohněte myš nebo stiskněte libovolnou klávesu.</li> <li>• Ověřte, zda je počítač zapnutý.</li> </ul>
	Indikátor napájení bliká oranžově a modře.	<ul style="list-style-type: none"> <li>• V zařízení připojeném pomocí DisplayPort / HDMI došlo k problému. Vyřešte problém, vypněte monitor a poté ho opět zapněte. Podrobné informace o výstupním zařízení najdete v Uživatelské příručce.</li> </ul>
Zobrazí se dialogové okénko.	Tato zpráva se zobrazí, pokud není k dispozici vstupní signál. Příklad: 	<ul style="list-style-type: none"> <li>• Zpráva v levé části se může zobrazit, protože u některých počítačů nemusí být výstupní signál k dispozici ihned po zapnutí.</li> <li>• Ověřte, zda je počítač zapnutý.</li> <li>• Zkontrolujte, zda je signálový kabel správně připojen.</li> <li>• Přepněte vstupní signál tlačítkem SIGNAL.</li> </ul>
	Příklad: 	<ul style="list-style-type: none"> <li>• The message shows that the input signal is out of the specified frequency range. (Such signal frequency is displayed in magenta.)</li> <li>• Check whether the PC is configured to meet the resolution and vertical scan frequency requirements of the monitor.</li> <li>• Reboot the PC.</li> <li>• Select an appropriate setting using the graphics boards utility. Refer to the User's Manual of the graphics board for details.</li> </ul> <p>fD: Dot Clock (Zobrazuje se pouze při použití digitálního vstupního signálu)</p> <p>fH: Vodorovný kmitočet rozkladu</p> <p>fV: Svislý kmitočet rozkladu</p>