



# ColorEdge® CX271

Περιλαμβάνονται ColorNavigator Elements

Βαθμονόμηση Έγχρωμης Οθόνης LCD

Οδηγός εγκατάστασης

## Σημαντικό

Διαβάστε προσεκτικά τις ΠΡΟΦΥΛΑΞΕΙΣ, αυτόν τον Οδηγό εγκατάστασης και το Εγχειρίδιο χρήστη που θα βρείτε στο CD-ROM προκειμένου να εξοικειωθείτε με την ασφαλή και αποτελεσματική χρήση της συσκευής.

# 1



Οθόνη

PRECAUTIONS (ΠΡΟΦΥΛΑΞΕΙΣ)

Setup Guide (Οδηγός εγκατάστασης)

EIZO LCD Utility Disk

Adjustment Certificate (Πιστοποιητικό ρύθμισης)

Καλώδιο τροφοδοσίας

DD200DL Καλώδιο ψηφιακού σήματος

PM200 Καλώδιο ψηφιακού σήματος (Mini DisplayPort)

MD-C93 Καλώδιο EIZO USB

# 2

2560 x 1440

DVI

HDMI

Mini DisplayPort Thunderbolt

USB

DD200DL

Καλώδιο HDMI \*1

PM200

MD-C93 \*3

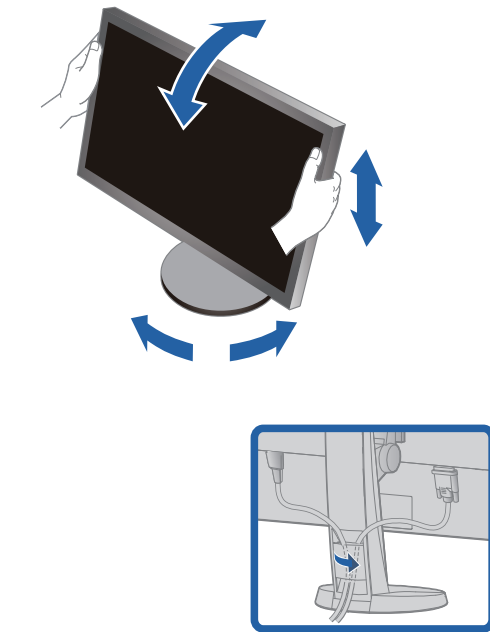
Χρησιμοποιήστε μια από αυτές τις υποδοχές.

\*1 Προϊόν διαθέσιμο στο εμπόριο. Χρησιμοποιήστε ένα προϊόν που είναι σε θέση να χειριστεί την Υψηλή Ταχύτητα.

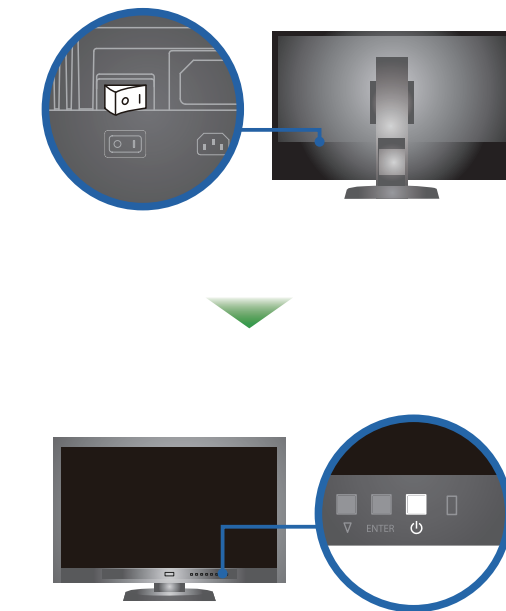
\*2 Ως προεπιλογή, η υποδοχή USB upstream 2 είναι ανενεργή. Χρησιμοποιήστε την υποδοχή 1. Για να αλλάξετε τις ρυθμίσεις, ανατρέξτε στην ενότητα «3-8. Switching USB Port Automatically» στο Εγχειρίδιο χρήσης Οθόνης.

\*3 Απαιτείται το καλώδιο USB για την βαθμονόμηση. Σιγουρευτείτε ότι συνδέσατε την οθόνη και τον υπολογιστή με το καλώδιο USB.

# 3



# 4



# 5

1

2

3

4

5

6

7

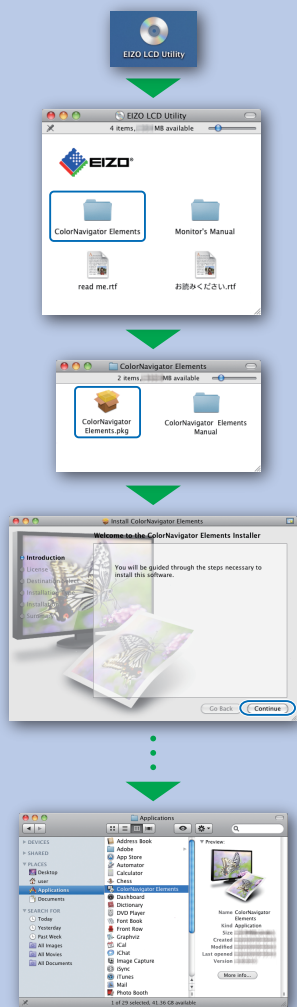
8



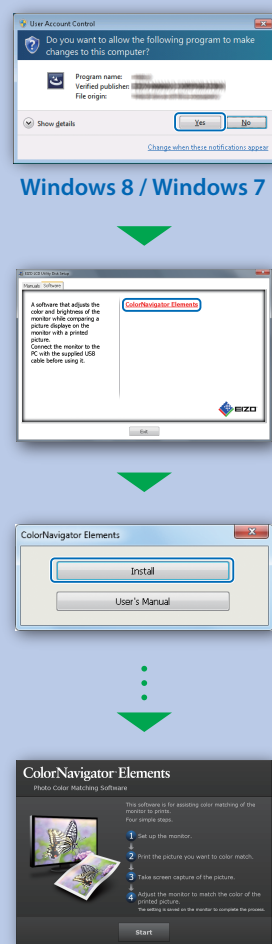
Ο δίσκος EIZO LCD Utility Disk περιέχει αναλυτικές πληροφορίες.

## ColorNavigator Elements

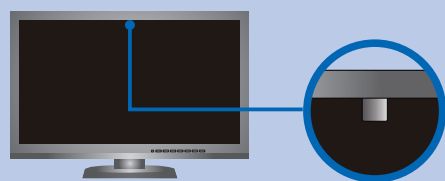
### Mac OS X



### Windows

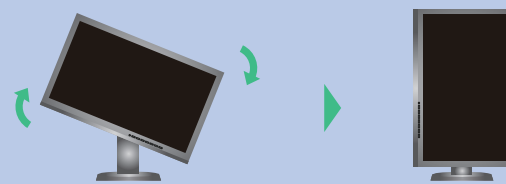


## SelfCorrection



- Για να μην θιγεί η ακρίβεια μέτρησης του ενσωματωμένου αισθητήρα, προσέξτε να μην αλλάξει σημαντικά η ποσότητα του φωτισμού περιβάλλοντος που εισάγει τον ενσωματωμένο αισθητήρα κατά τη μέτρηση.
- Συνιστάται η χρήση του καλύμματος της οθόνης.
- Κατά την μέτρηση, μη φέρνετε το πρόσωπό σας ή αντικείμενα κοντά στην οθόνη, και μη κοιτάζετε μέσα στον αισθητήρα.
- Ρυθμίστε την οθόνη σε ένα περιβάλλον όπου το έξω φως δεν έρχεται άμεσα σε επαφή με το κομμάτι του αισθητήρα.

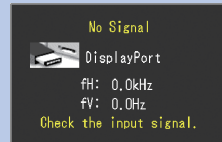
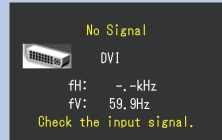
## Περιστρέφοντας την οθόνη



- Για οδηγίες χρήσης, ανατρέξτε στο Εγχειρίδιο Χρήστη Στοιχείων ColorNavigator Elements (βρίσκεται στο CD-ROM).
- Για λεπτομέρειες σχετικά με τη δυνατότητα SelfCorrection, ανατρέξτε στο Εγχειρίδιο Χρήσης της Οθόνης στο CD-ROM.

## Πρόβλημα «Καθόλου εικόνα»

Αν δεν εμφανίζεται εικόνα στην οθόνη ακόμη και μετά την εφαρμογή των προτεινόμενων λύσεων, επικοινωνήστε με τον τοπικό αντιπρόσωπο EIZO.

Πρόβλημα	Πιθανή αιτία και λύση
Δεν υπάρχει εικόνα	<p>Το ενδεικτικό τροφοδοσίας δεν ανάβει.</p> <ul style="list-style-type: none"> <li>• Βεβαιωθείτε ότι το καλώδιο τροφοδοσίας είναι συνδεδεμένο σωστά.</li> <li>• Ενεργοποιήστε το διακόπτη τροφοδοσίας.</li> <li>• Πατήστε <b>⏻</b>.</li> <li>• Απενεργοποιήστε την κεντρική τροφοδοσία για λίγα λεπτά και στη συνέχεια ανοίξτε την ξανά.</li> </ul> <p>Το ενδεικτικό τροφοδοσίας είναι μπλε.</p> <ul style="list-style-type: none"> <li>• Ορίστε κάθε μία από τις τιμές στο μενού προσαρμογής "Brightness" (Φωτεινότητα) και/ή "Gain" (Ενίσχυση) σε υψηλότερο επίπεδο.</li> </ul> <p>Το ενδεικτικό τροφοδοσίας είναι πορτοκαλί.</p> <ul style="list-style-type: none"> <li>• Αλλάξτε το σήμα εισόδου πατώντας το <b>SIGNAL</b>.</li> <li>• Μετακινήστε το ποντίκι ή πατήστε κάποιο πλήκτρο στο πληκτρολόγιο.</li> <li>• Ελέγξτε ότι ο υπολογιστής είναι αναμμένος.</li> </ul> <p>Το ενδεικτικό τροφοδοσίας αναβοσβήνει πορτοκαλί και μπλε.</p> <ul style="list-style-type: none"> <li>• Η συσκευή που είναι συνδεδεμένη μέσω DisplayPort / HDMI έχει πρόβλημα. Επιλύστε το πρόβλημα, απενεργοποιήστε την οθόνη και κατόπιν ενεργοποιήστε την ξανά. Ανατρέξτε στο το Εγχειρίδιο Χρήστη της συσκευής εξέδου για περισσότερες λεπτομέρειες.</li> </ul>
Εμφανίζεται μήνυμα.	<p>Αυτό το μήνυμα εμφανίζεται όταν δεν υπάρχει είσοδος σήματος. Παράδειγμα:</p>  <p>Το μήνυμα υποδεικνύει ότι το σήμα εισόδου είναι εκτός της καθορισμένης περιοχής συχνότητων. (Μια τέτοια συχνότητα σήματος εμφανίζεται με φούξια γράμματα.) Παράδειγμα:</p>  <ul style="list-style-type: none"> <li>• Το μήνυμα στα αριστερά ενδέχεται να εμφανίζεται επειδή ορισμένοι υπολογιστές δεν εκπέμπουν το σήμα αμέσως μόλις ενεργοποιηθούν.</li> <li>• Ελέγξτε ότι ο υπολογιστής είναι αναμμένος.</li> <li>• Ελέγξτε ότι το καλώδιο σήματος είναι συνδεδεμένο σωστά.</li> <li>• Αλλάξτε το σήμα εισόδου πατώντας το <b>SIGNAL</b>.</li> <li>• Ελέγξτε αν ο υπολογιστής έχει ρυθμιστεί για τις απαιτήσεις ανάλυσης και κάθετης συχνότητας σάρωσης της οθόνης.</li> <li>• Κάντε επανεκκίνηση του υπολογιστή.</li> <li>• Αλλάξτε τη λειτουργία σε μια κατάλληλη χρησιμοποιώντας το βοηθητικό πρόγραμμα της κάρτας γραφικών. Για λεπτομέρειες ανατρέξτε στο εγχειρίδιο της κάρτας γραφικών.</li> </ul> <p>fD : Συχνότητα κουκκίδων fH : Οριζόντια συχνότητα σάρωσης fV : Κάθετη συχνότητα σάρωσης</p>