

**User's Manual - Setup Guide**

**Benutzerhandbuch - Installationsanleitung**

**Manuel d'utilisation - Guide d'installation**

**Руководство пользователя - Руководство по установке**

**用户手册 - 设定指南**

**使用者操作手冊 - 設定指南**

**FlexScan® EV2781**

**Color LCD Monitor**

**Important / Wichtig / Important / Важно! / 重要事項 / 重要事項**

Please read PRECAUTIONS, this Setup Guide and the User's Manual carefully to familiarize yourself with safe and effective usage. Please retain this guide for future reference.

Lesen Sie die VORSICHTSMASSNAHMEN, diese Installationsanleitung und das Benutzerhandbuch aufmerksam durch, um sich mit der sicheren und effizienten Bedienung vertraut zu machen. Bewahren Sie diese Anleitung zum späteren Nachschlagen auf.

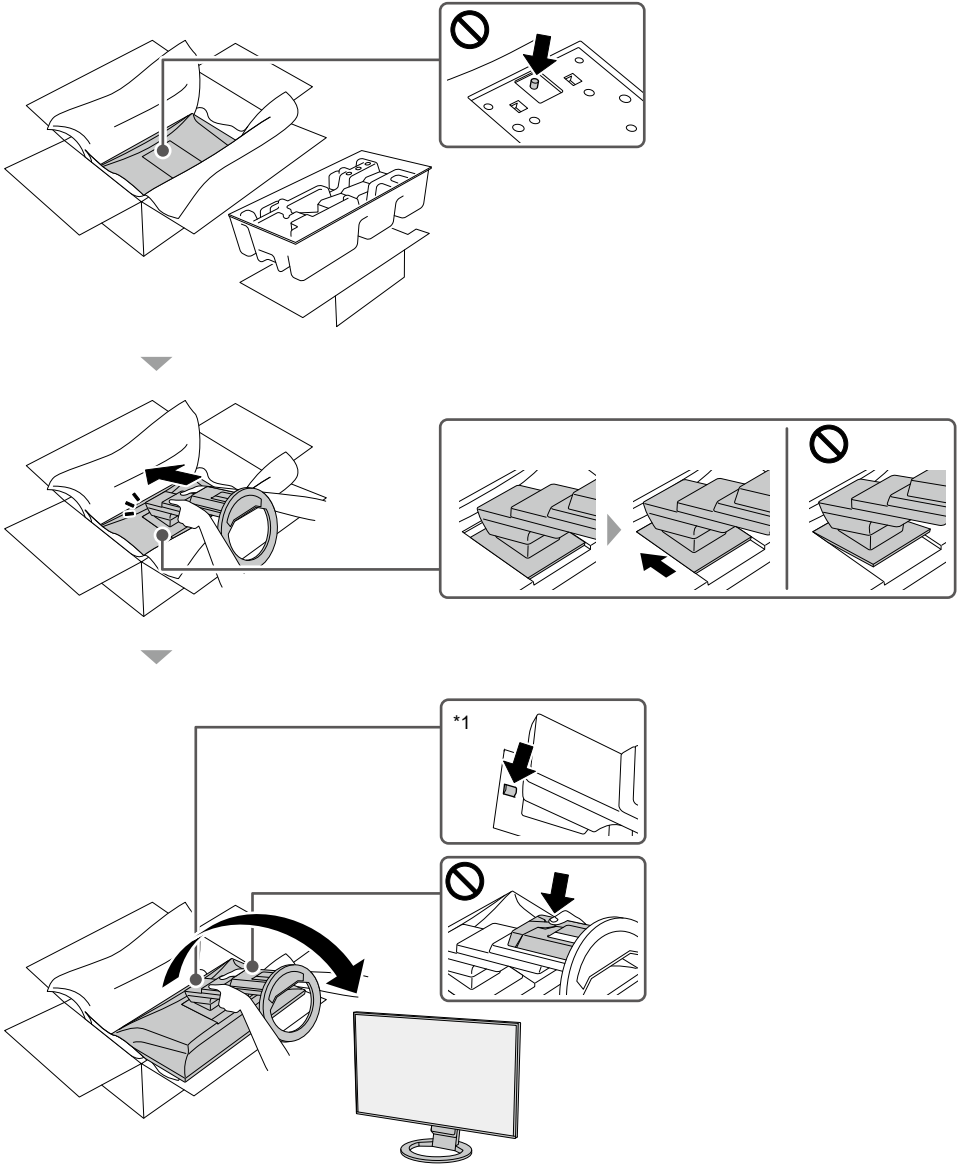
Veillez lire attentivement les PRECAUTIONS, ce Guide d'installation ainsi que le Manuel d'utilisation, afin de vous familiariser avec ce produit et de l'utiliser efficacement et en toute sécurité. Veuillez conserver ce guide pour référence ultérieure.

Внимательно прочитайте МЕРЫ ПРЕДОСТОРОЖНОСТИ, настоящее Руководство по установке и Руководство пользователя и ознакомьтесь с правилами безопасной и эффективной эксплуатации.

请仔细阅读用户手册、本设定指南和预防措施，掌握如何安全、有效地使用本产品。请保留本指南，以便今后参考。

請仔細閱 PRECAUTIONS ( 預防措施 )、本設定指南和使用者操作手冊，熟悉如何安全、有效地使用本產品。請保留本指南以供日後參考用。

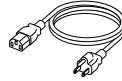
1



- \*1 The lock button is only used to remove the stand from the monitor.  
Die Verriegelungstaste wird nur zum Entfernen des Standfußes vom Monitor verwendet.  
Le bouton de verrouillage est utilisé uniquement pour retirer le pied du moniteur.  
Кнопка блокировки используется только для снятия стойки с монитора.  
该锁定按钮仅用于从显示器卸下底座的情况。  
本產品配備一個鎖定按鈕，使顯示器固定在支架上。

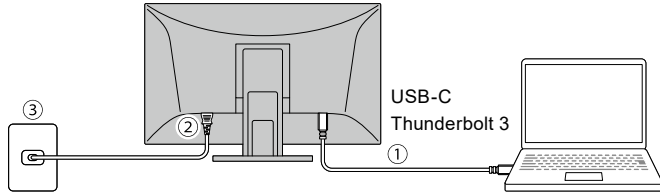
2

2

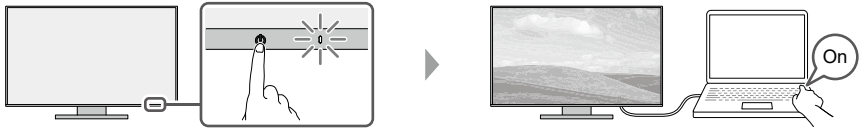


CC200SS-5A / CC200SSW-5A  
(USB-C® - USB-C)

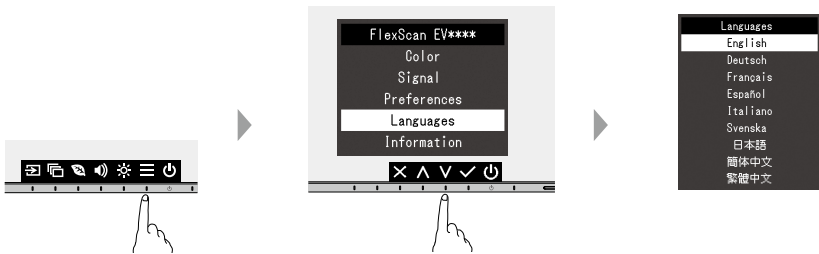
3



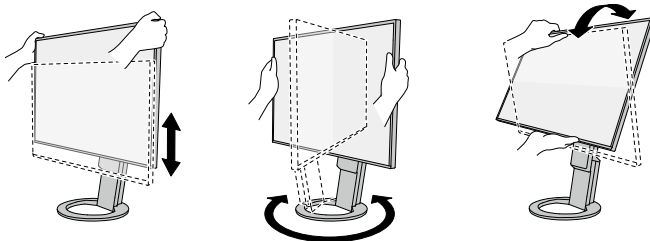
4



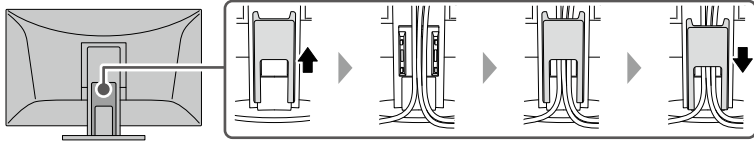
5



6



# 7



# 8

For the latest product information including the “User’s Manual”, refer to our web site :

Besuchen Sie unsere Website für die neusten Informationen über unser Zubehör, einschließlich des „Benutzerhandbuch“ :

Pour obtenir les toutes dernières informations relatives au produit, dont le « Manuel d'utilisation », reportez-vous à notre site web :

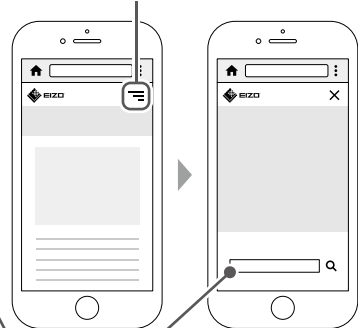
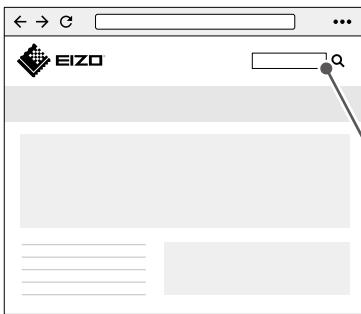
Последнюю информацию об изделии, в том числе «Руководство пользователя», можно получить на нашем веб-сайте :

访问我们的网页了解包括“用户手册”在内的最新产品信息：

有關包含「使用者操作手冊」的最新產品消息，請參考我們的網站：

[www.eizoglobal.com](http://www.eizoglobal.com)

Tap the menu icon  
Tippen Sie auf das Menüsymbol  
Appuyez sur l'icône de menu  
Коснитесь значка меню  
轻触菜单图标  
點選功能表圖示



Search box  
Suchfeld  
Zone de recherche  
Поле поиска  
搜索框  
搜尋方塊