

# 설치 가이드

## ColorEdge® CG2420

### 컬러 관리 LCD 모니터

#### 중요

안전을 보장하고 효과적으로 사용하기 위해 PRECAUTIONS( 주의사항 ), 본 Setup Guide ( 설치 가이드 ), 사용 설명서 (CD-ROM 에 저장되어 있음 )를 꼭 읽으십시오 . 나중에 참조할 수 있도록 본 가이드를 보관하십시오 .



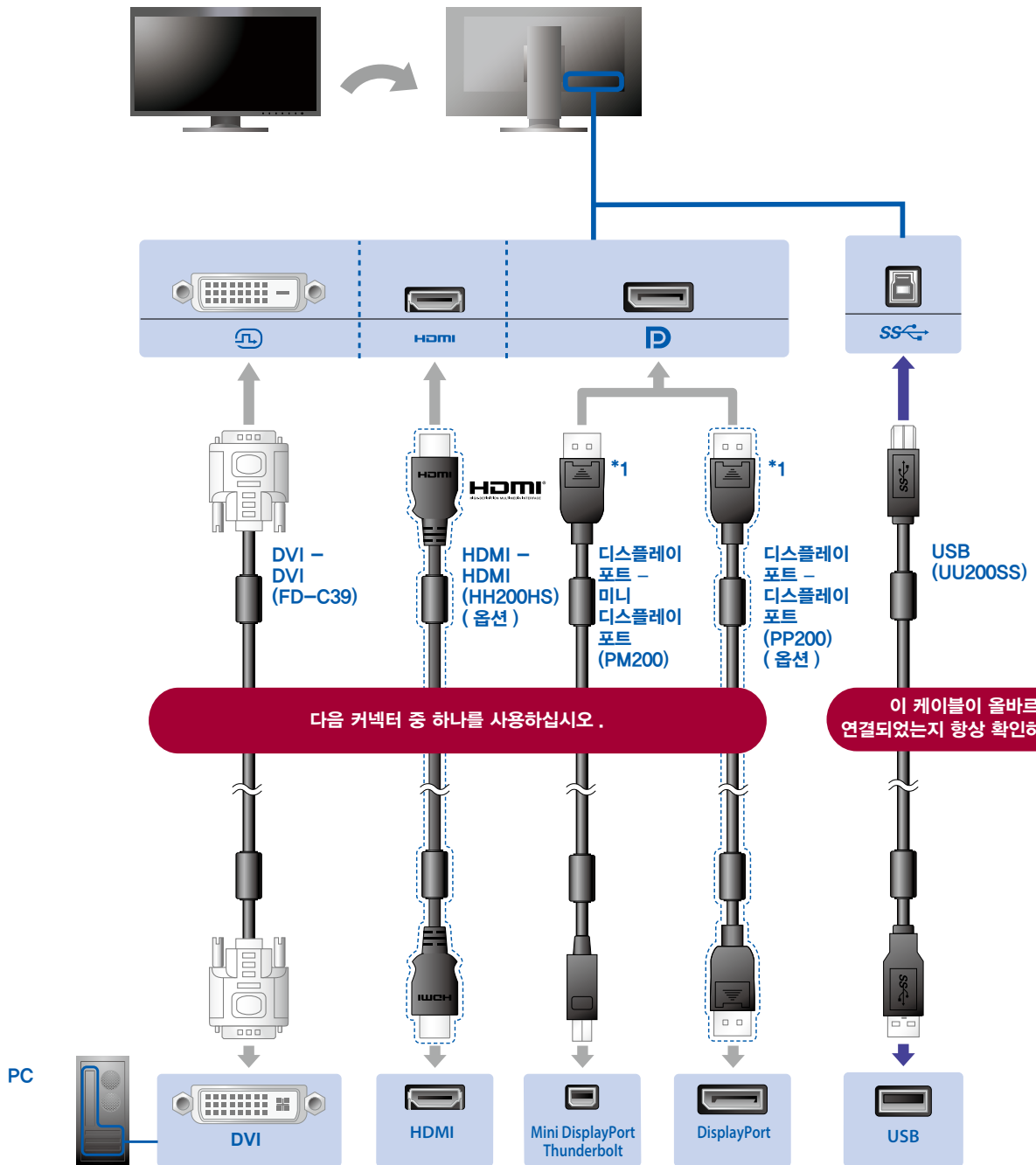
## 1 패키지

|   |  |
|---|--|
|  <ul style="list-style-type: none"> <li>· 모니터</li> </ul>  <ul style="list-style-type: none"> <li>· Adjustment Certificate ( 조정 인증서 )</li> </ul> |  <ul style="list-style-type: none"> <li>· Setup Guide ( 설치 가이드 )</li> </ul>  <ul style="list-style-type: none"> <li>· EIZO LCD Utility Disk</li> </ul>  <ul style="list-style-type: none"> <li>· PRECAUTIONS ( 주의 사항 )</li> </ul>  <ul style="list-style-type: none"> <li>· ColorNavigator Quick Reference ( ColorNavigator 빠른 참조 )</li> </ul> |
|  <ul style="list-style-type: none"> <li>· FD-C39 디지털 신호 케이블 (DVI)</li> </ul>   |  <ul style="list-style-type: none"> <li>· PM200 디지털 신호 케이블 ( 디스플레이 포트 )</li> </ul>  |
|  <ul style="list-style-type: none"> <li>· 전원 코드</li> </ul>   |  <ul style="list-style-type: none"> <li>· UU200SS EIZO USB 케이블 ( USB 3.0 )</li> </ul>   |
|  <ul style="list-style-type: none"> <li>· 설치 나사</li> </ul>   |  <ul style="list-style-type: none"> <li>· ScreenCleaner ( 화면 클리너 )</li> </ul>   |
|  <ul style="list-style-type: none"> <li>· 모니터 후드</li> </ul>  |  <ul style="list-style-type: none"> <li>· 모니터 후드 사용 설명서</li> </ul>  |

## 2 연결

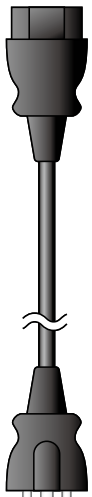
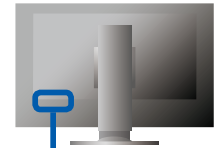
### 1. 신호

### 2. USB



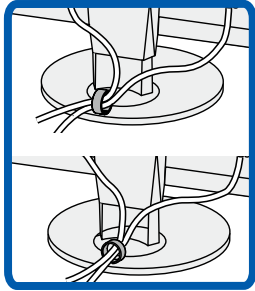
\*1 디스플레이 포트 케이블을 제거할 때는 케이블 끝에 있는 ㄱ 표시를 누른 상태로 당기십시오 .

### 3. 전원

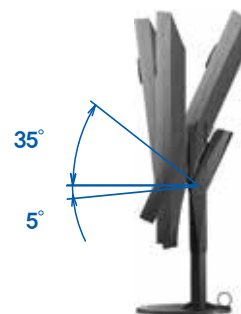
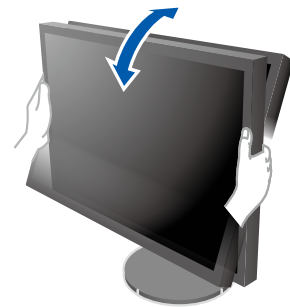
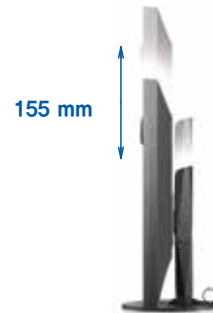
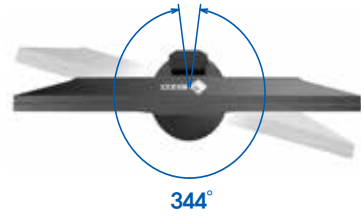
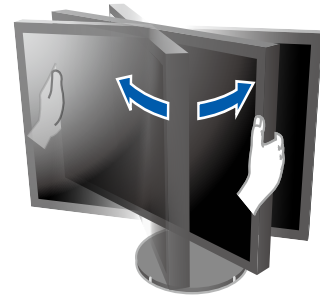


### 4. 홀더

스탠드 뒷면의 케이블 홀더를 사용하면 케이블을 깔끔하게 정리할 수 있습니다.

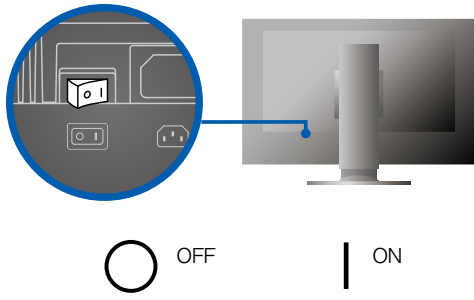


## 3 조절

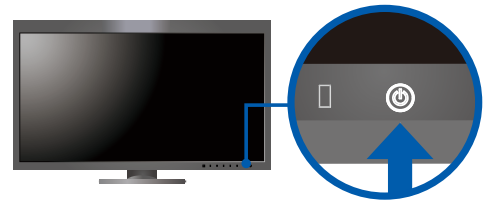


## 4 디스플레이

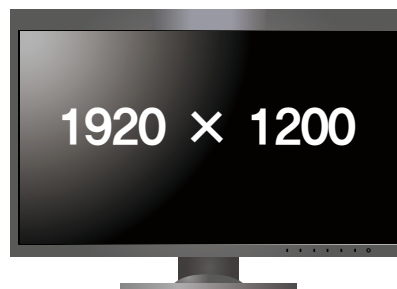
### 1. 주 전원 스위치



### 2. 전원 스위치

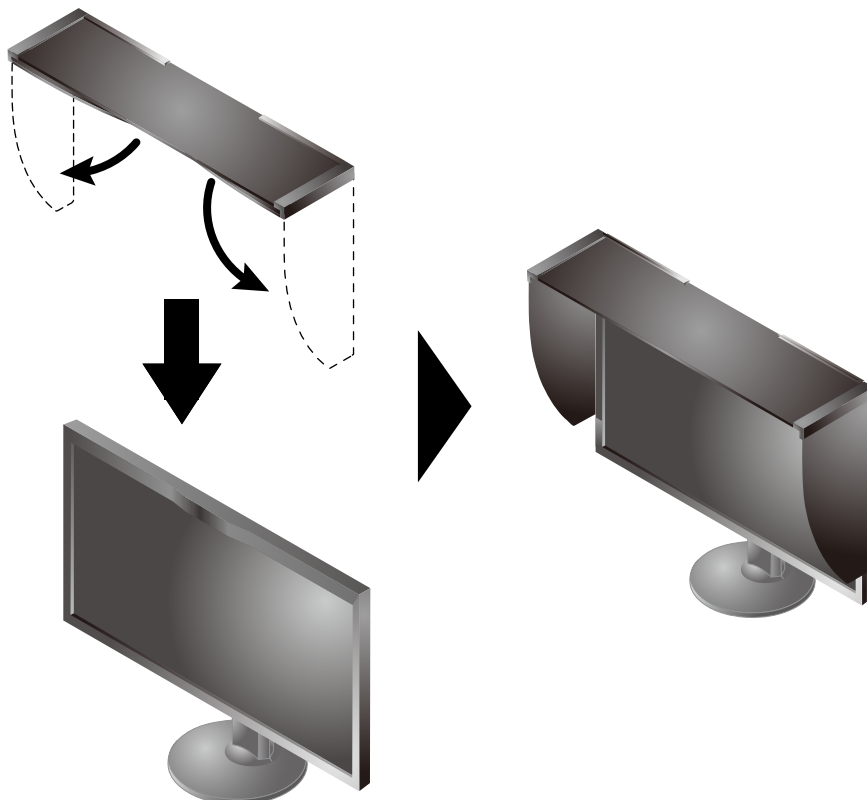


### 3. 해상도



## 5 후드

설치에 대한 자세한 내용은 모니터 후드 사용 설명서 (모니터 후드 포장 상자에 동봉) 를 참조하십시오.



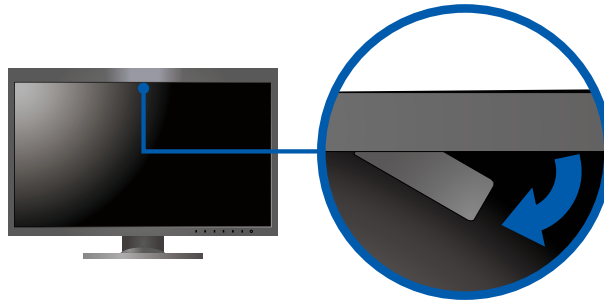
## ColorNavigator 6



- 조작 설명에 대해서는 "Quick Reference"( 빠른 참조 )와 ColorNavigator 사용 설명서 (CD-ROM 에 저장되어 있음 ) 를 참조해 주십시오 .

## SelfCalibration

보정을 주기적으로 수행할 수 있습니다 .



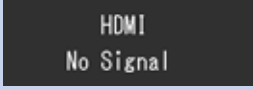
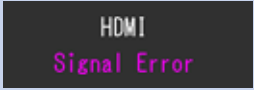
약 30°  
여기에서 센서를  
멈추십시오 .



- SelfCalibration 에 대한 자세한 내용은 모니터 사용 설명서 (CD-ROM 에 저장되어 있음 ) 를 참조하십시오 .

## ● 화면이 표시되지 않는 문제

다음의 해결 방법을 이행한 후에도 모니터에 화상이 표시되지 않으면, 가까운 EIZO 대리점에 문의하십시오.

| 문제              |   | 원인 및 해결 방법   |
|-----------------|---|--|
| 화면이 표시되지 않음     | 전원 표시등이 켜지지 않습니다.   | <ul style="list-style-type: none"> <li>전원 코드가 올바르게 연결되어 있는지 확인합니다.</li> <li>모니터 뒷면에 있는 주 전원 스위치를 켭니다.</li> <li>⏻(를) 터치합니다.</li> <li>모니터 뒷면에 있는 주 전원을 껐다가 몇 분 후에 다시 켭니다.</li> </ul>   |
|                 | 전원 표시등이 흰색으로 켜집니다.  | <ul style="list-style-type: none"> <li>Settings(설정) 메뉴에서 "Brightness"(밝기) 및 / 또는 "Gain"(게인) 을 늘립니다.</li> </ul>   |
|                 | 전원 표시등이 주황색으로 켜집니다.   | <ul style="list-style-type: none"> <li><b>  INPUT  </b> (으)로 입력 신호를 전환합니다.</li> <li>마우스나 키보드를 작동해봅니다.</li> <li>PC가 켜져 있는지 확인합니다.</li> </ul>  |
|                 | 전원 표시등이 주황색과 흰색으로 깜빡입니다.  | <ul style="list-style-type: none"> <li>이 문제는 PC가 디스플레이 포트 커넥터를 통해 연결되었을 때 발생할 수 있습니다. EIZO에서 지정한 신호 케이블을 사용해 연결하고 모니터 전원을 껐다가 다시 켜십시오.</li> </ul>  |
| 다음의 메시지가 표시됩니다. | <p>이 메시지는 아무 신호도 없을 때 표시됩니다.</p> <p>예 :</p>  | <ul style="list-style-type: none"> <li>일부 PC는 전원을 켜 후 바로 신호를 출력하지 않기 때문에 왼쪽과 같은 메시지가 나타날 수 있습니다.</li> <li>PC가 켜져 있는지 확인합니다.</li> <li>신호 케이블이 올바르게 연결되어 있는지 확인합니다.</li> <li><b>  INPUT  </b> (으)로 입력 신호를 전환합니다.</li> </ul>                            |
|                 | <p>예 :</p>                                   | <ul style="list-style-type: none"> <li>입력 신호가 지정된 주파수 범위를 벗어난다는 메시지가 표시됩니다.</li> <li>PC가 모니터의 해상도 및 수직 스캔 주파수 요구사항을 만족하도록 구성되어 있는지 확인하십시오.</li> <li>PC를 다시 부팅합니다.</li> <li>그래픽 보드의 유틸리티를 사용하여 적합한 설정을 선택합니다. 자세한 내용은 그래픽 보드의 설명서를 참조하십시오.</li> </ul> |