



FORIS® FS2735

Monitor LCD en color

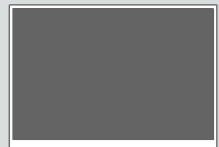
Guía de instalación

Importante Lea atentamente las PRECAUCIONES, esta Guía de instalación y el Manual de usuario que encontrará en el CD-ROM para familiarizarse con el aparato y usarlo de forma segura y eficaz.



• Para obtener información, por ejemplo, sobre los ajustes o configuraciones de pantalla, consulte el Manual de usuario en el EIZO LCD Utility Disk (CD-ROM).

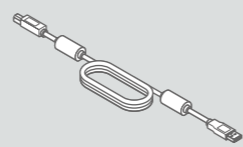
Contenido del paquete



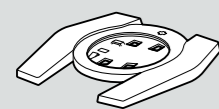
• Monitor



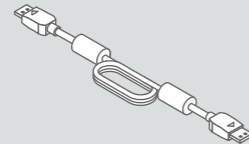
• Portacables



• Cable EIZO USB UU200SS (USB 3.0)



• Base del soporte



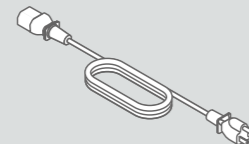
• PP200 (DisplayPort - DisplayPort) cable de señal digital



• PRECAUCIONES, Guía de instalación



• Tornillos de montaje VESA



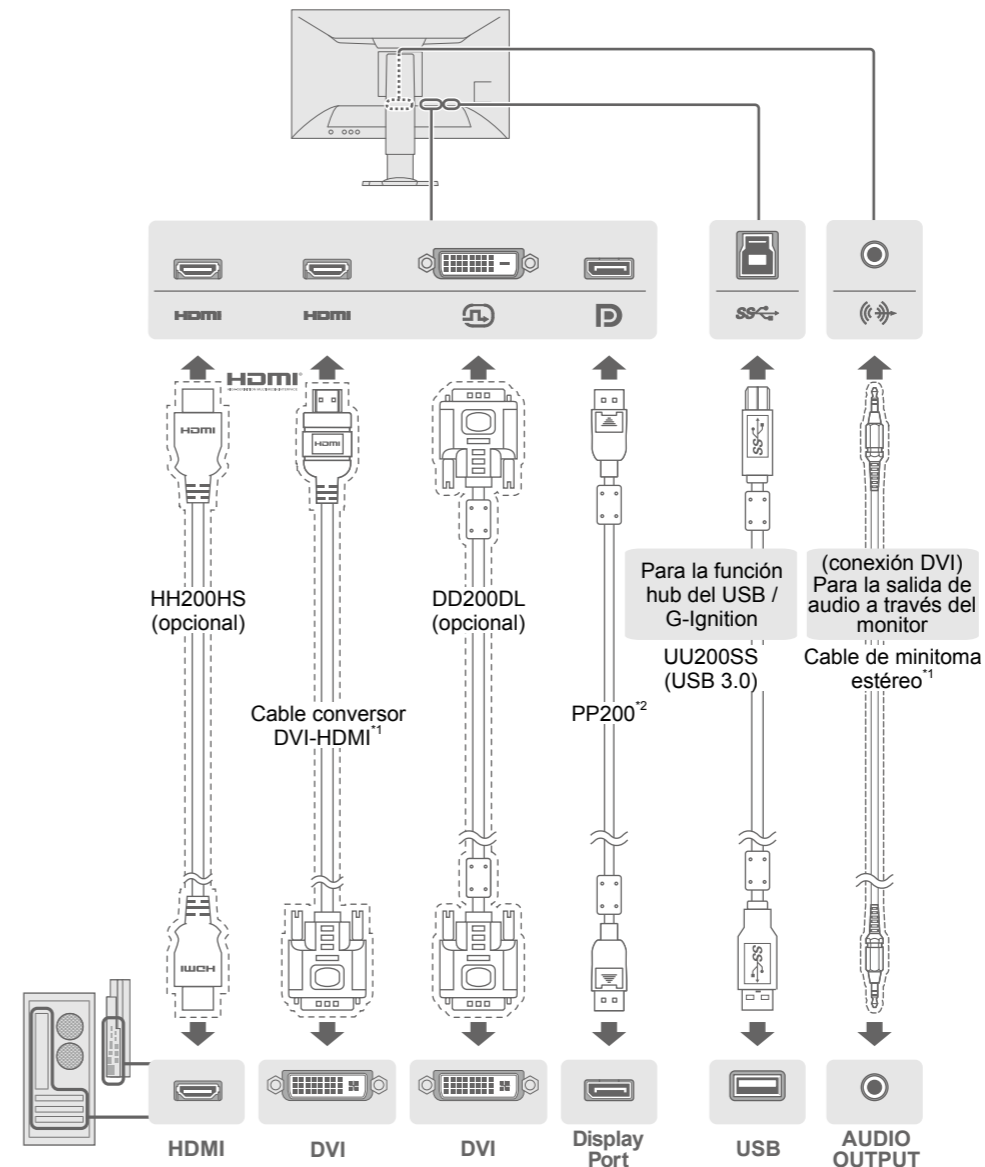
• Cable de alimentación



• El EIZO LCD Utility Disk contiene:
- Manual del usuario
- Software "G-Ignition" para ajuste de color

2. Conexiones

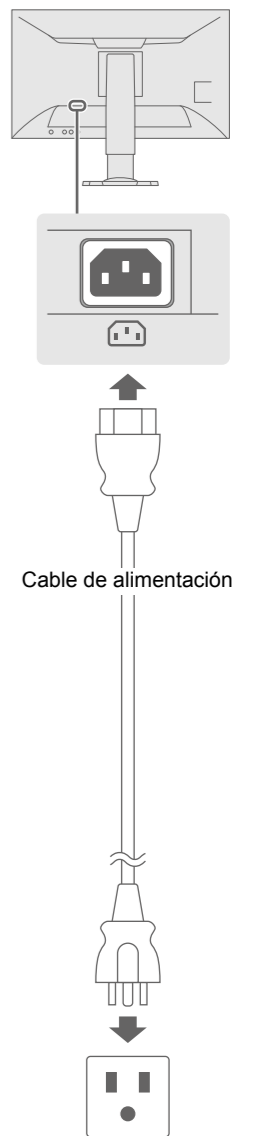
1



*1 Producto disponible en el mercado comercial.

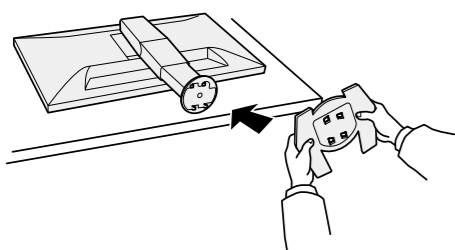
*2 Al extraer el cable DisplayPort, asegúrese de que el conector está desbloqueado y, a continuación, extraiga el cable mientras pulsa el símbolo del triángulo (▲) en el enchufe.

2



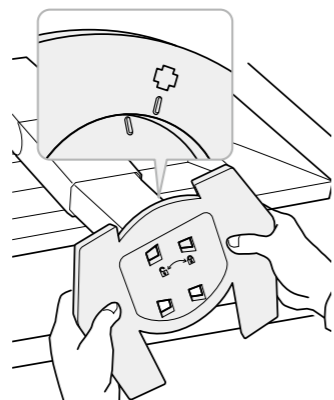
1. Montaje de la base

1

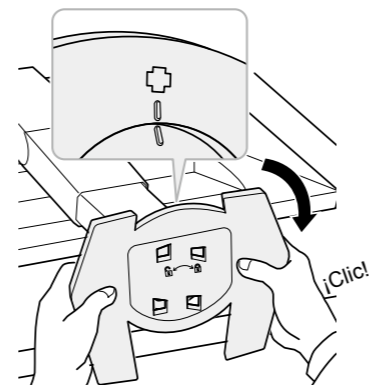


2

Monte la base del soporte (cuatro orificios) en el bastidor del soporte (cuatro pestañas).

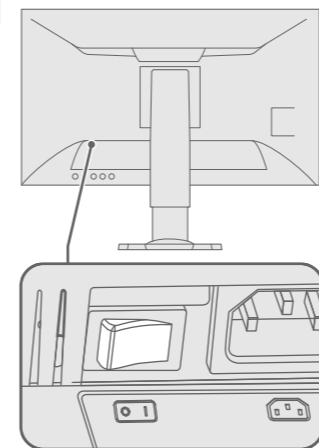


3



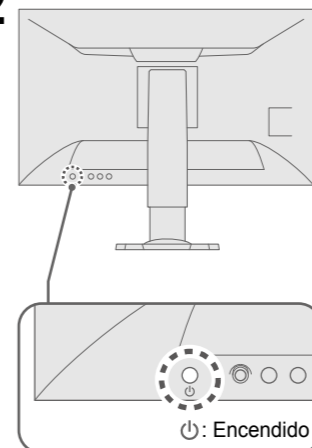
3. Pantalla

1



○: Apagado, ■: Encendido (Preconfiguración de fábrica: Encendido)

2



3



Encendido

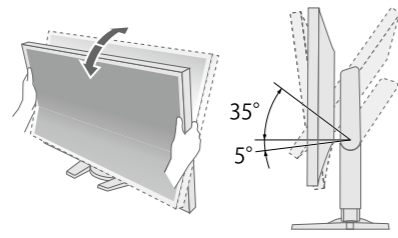
Resolución recomendada

2560×1440

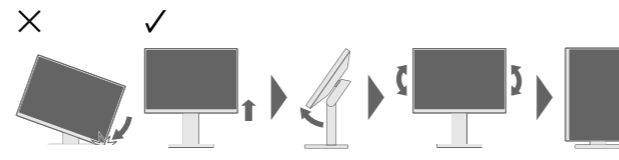
4. Ángulo y altura de ajuste

Inclinación

El soporte del monitor gira y se inclina hacia arriba. Al inclinar el monitor hacia arriba, coloque la mano en la parte inferior del monitor y tire de él hacia arriba ejerciendo algo de fuerza.



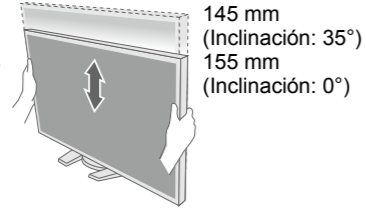
Uso de la pantalla del monitor en modo retrato
Tire de la pantalla hasta su posición más alta, inclínela hacia arriba y, a continuación, gírela 90 grados hacia la izquierda o la derecha para conseguir una visualización de retrato.



Nota • Necesita una tarjeta gráfica que admita el modo retrato y tiene que configurarla para su funcionamiento. Consulte el manual de la tarjeta gráfica para obtener más información.

Ajuste de la altura

- Ajuste continuo de la altura
- Si resulta difícil mover el monitor, coloque las manos en la parte superior del monitor y empújelo hacia abajo.
- Es posible que tenga que mover el monitor hacia arriba y hacia abajo a la fuerza puesto que, al principio, la unidad de movimiento se ajusta de forma firme.

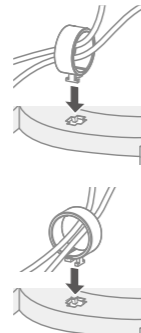


5. Colocación del portacables

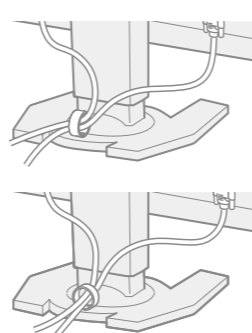
1



2



3



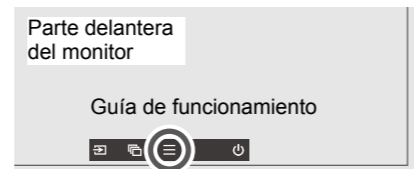
6. Idioma

Visualización de la guía de funcionamiento



Pulse uno de ellos.
Selector de la señal de entrada
Selector del modo de color
Botón de control

Visualización del menú de idiomas



Pulse el botón de control.



Seleccione el idioma.

7. Conexión del monitor con G-Ignition Mobile

"G-Ignition Mobile" le permite utilizar su smartphone como si fuera un mando a distancia para hacer funcionar el monitor. Para obtener más información acerca de G-Ignition Mobile, por ejemplo, acerca de las condiciones de funcionamiento, consulte el Manual del usuario del EIZO LCD Utility Disk (CD-ROM). Para utilizar G-Ignition Mobile, conecte el monitor a su smartphone (Android o iOS) mediante Bluetooth.

1 Visualización del menú de configuración Bluetooth

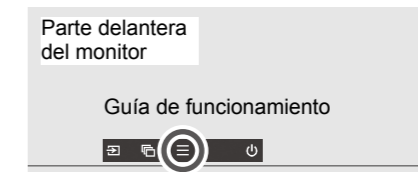
Visualización de la guía de funcionamiento



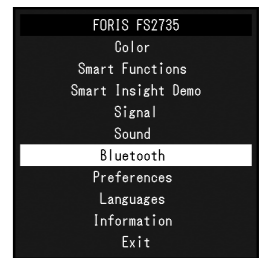
Pulse uno de ellos.

Selector de la señal de entrada
Selector del modo de color
Botón de control

Visualización del menú de configuración Bluetooth

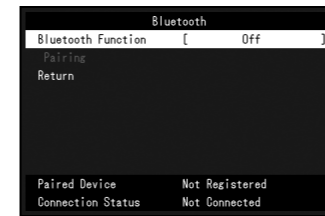


Pulse el botón de control.

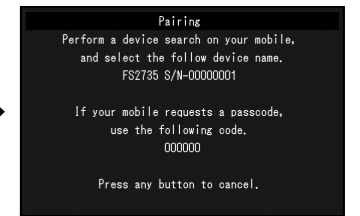
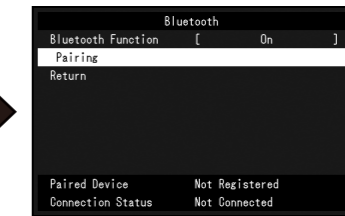


2 Conexión (emparejamiento) del monitor al smartphone

Utilice el botón de control para moverse por el menú. Siga los pasos a continuación para emparejar el monitor con su smartphone.



Seleccione "On".



Si no se muestra ninguna imagen

Si el problema persiste después de aplicar las soluciones propuestas, póngase en contacto con su representante local de EIZO.

Problema	Posible causa y soluciones	
No se muestra ninguna imagen	El indicador de alimentación no se enciende.	<ul style="list-style-type: none"> • Compruebe que el cable de alimentación esté conectado correctamente. • Encienda el interruptor de alimentación principal. • Desconecte la alimentación principal y vuelva a conectarla transcurridos unos minutos. • Pulse
	El indicador de alimentación se ilumina en blanco.	<ul style="list-style-type: none"> • Aumente los valores de "Brillo", "Contraste" o "Ganancia" en el menú de ajustes.
	El indicador de alimentación se ilumina en naranja.	<ul style="list-style-type: none"> • Compruebe que el cable de señal esté bien conectado. • Compruebe que el dispositivo externo esté encendido. • Utilice el ratón o el teclado. • Cambie las señales de entrada al pulsar el selector de señal de entrada.
Se muestra un mensaje	<p>Ejemplo:</p> <ul style="list-style-type: none"> • Este mensaje aparece cuando la señal no se recibe correctamente si bien el monitor funciona de forma adecuada. • Compruebe si el PC está configurado para cumplir los requisitos de resolución y frecuencia de barrido vertical del monitor (vea "3-1 Resoluciones compatibles/Formatos"). • Reinicie el ordenador. • Utilice el software de la tarjeta gráfica o bien otras funciones para seleccionar el ajuste adecuado. • Consulte el manual de la tarjeta gráfica para obtener más información. 	