

Instalační příručka

ColorEdge® CS270













Monitor LCD se správou barev

Důležité upozornění

Pozorně si přečtěte **BEZPEČNOSTNÍ UPOZORNĚNÍ**, tuto instalační příručku a uživatelskou příručku uloženou na disku CDROM a seznamte se s bezpečným a efektivním použitím tohoto zařízení.



1. Balení

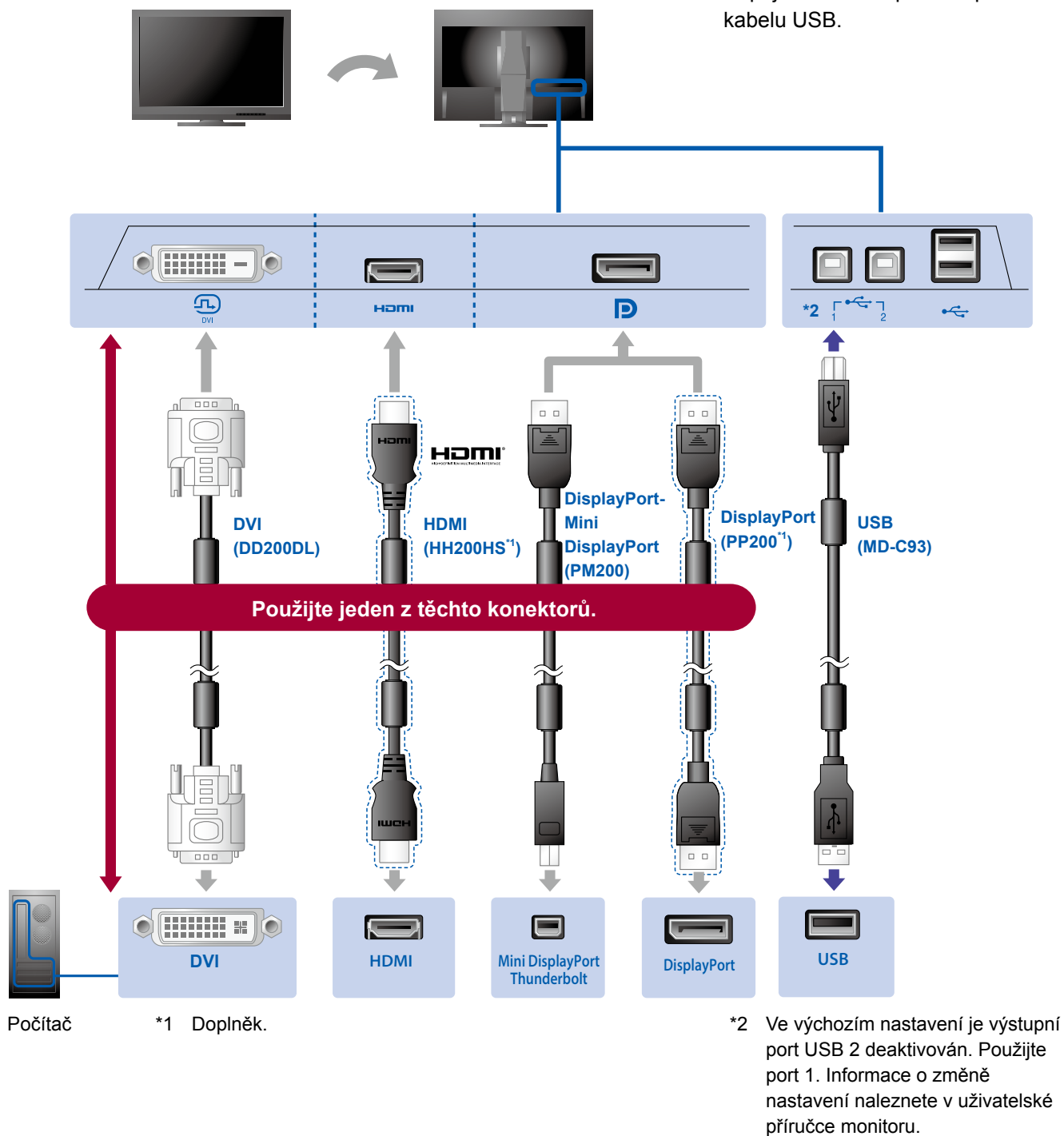
 <ul style="list-style-type: none">• Monitor	 <ul style="list-style-type: none">• Setup Guide (Instalační příručka)	 <ul style="list-style-type: none">• PRECAUTIONS (BEZPEČNOSTNÍ UPOZORNĚNÍ)
 <ul style="list-style-type: none">• Assembling the Stand (Sestavení stojanu)	 <ul style="list-style-type: none">• EIZO LCD Utility Disk	 <ul style="list-style-type: none">• ColorNavigator Quick Reference (Stručná příručka ColorNavigator)
 <ul style="list-style-type: none">• DD200DL (DVI dual link) Digitální signálový kabel	 <ul style="list-style-type: none">• PM200 (DisplayPort) Digitální signálový kabel	
 <ul style="list-style-type: none">• MD-C93 USB kabel EIZO	 <ul style="list-style-type: none">• Napájecí kabel	
 <ul style="list-style-type: none">• Základna stojanu	 <ul style="list-style-type: none">• Držák kabelu	

2. Připojení

1. Signál

2. USB

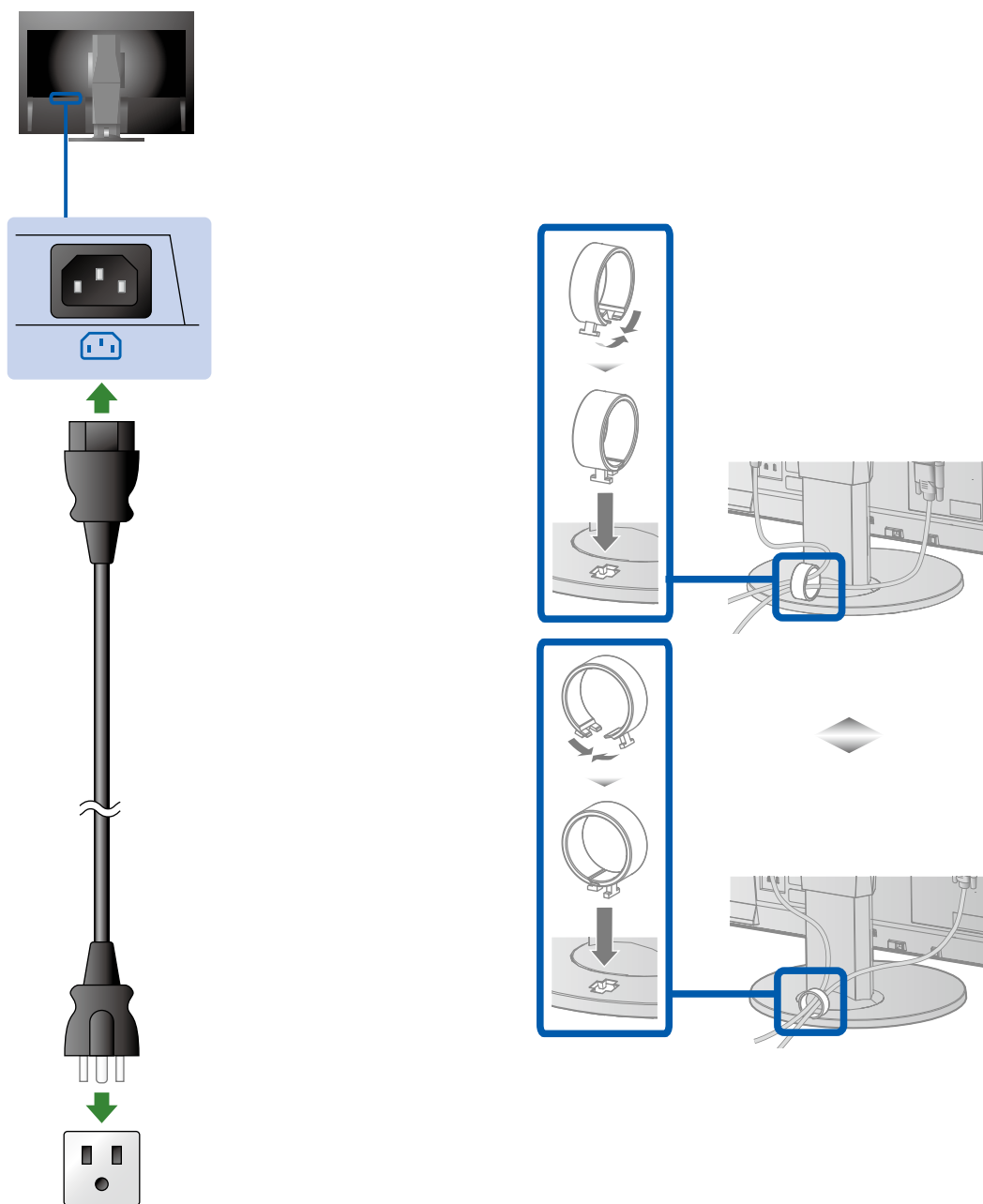
Kabel USB je nutný pro kalibraci.
Připojte monitor k počítači pomocí kabelu USB.



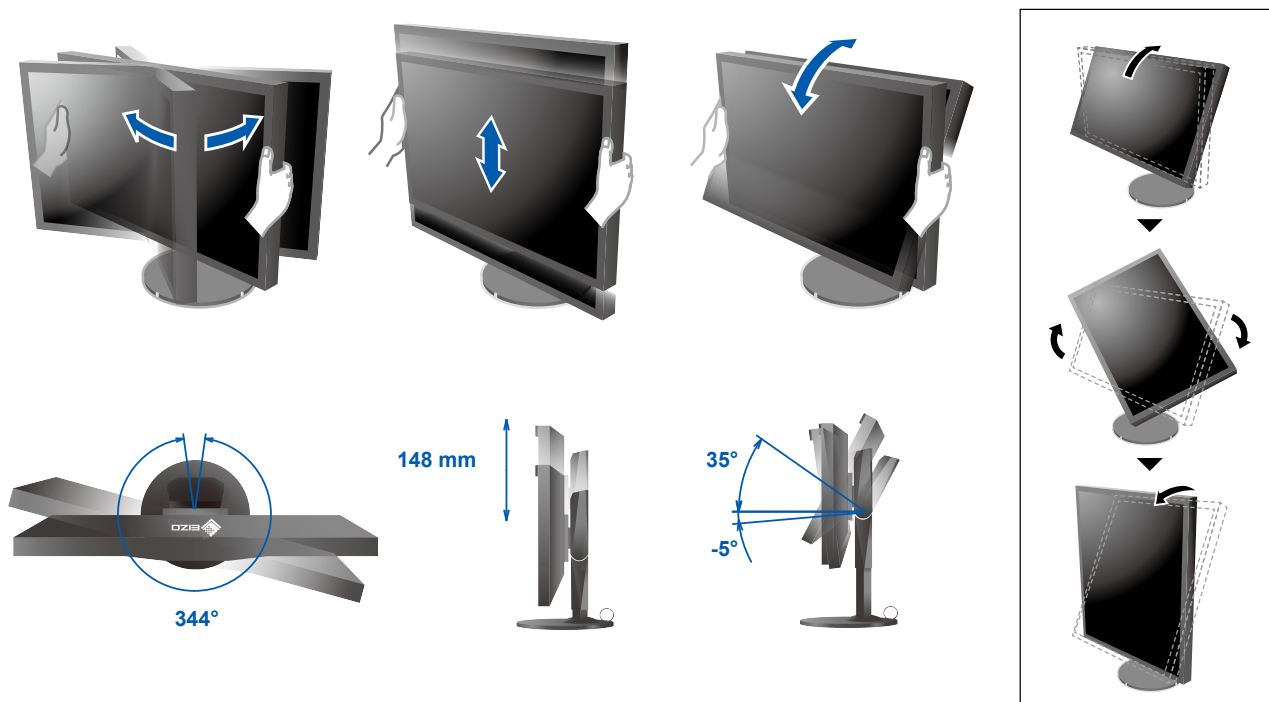
3. Napájení

4. Držák

Držák kabelů slouží k uspořádání kabelů.

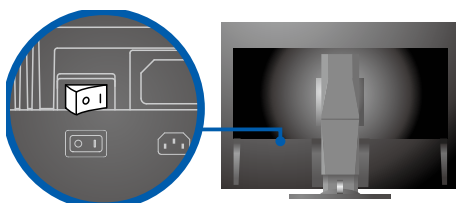



3. Seřízení



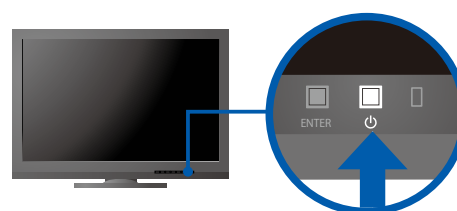
4. Displej

1. Hlavní vypínač

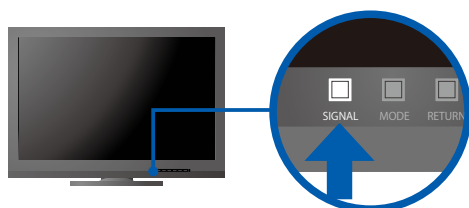


 Vypnuto | Zapnuto

2. Tlačítko napájení



3. Výběr signálu

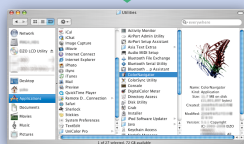
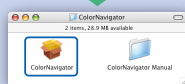
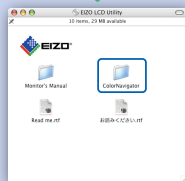


4. Rozlišení

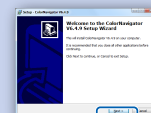
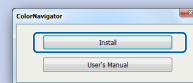
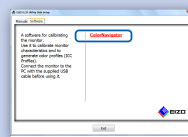


5. ColorNavigator 6

Mac OS X




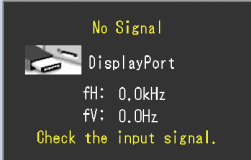
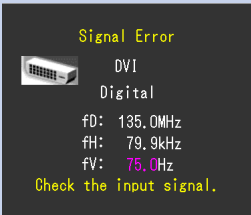
Windows



- Pokyny k ovládání naleznete ve „Stručné příručce“ a v Uživatelské příručce nástroje ColorNavigator (uložené na disku CD-ROM).

● Žádný obraz

Pokud se na monitoru neobjeví obraz ani poté, co jste se problém pokusili odstranit podle doporučených pokynů, kontaktujte místního zástupce značky EIZO.

Problém	Možná příčina a řešení	
Žádný obraz	Indikátor napájení nesvítí.	<ul style="list-style-type: none"> • Zkontrolujte, zda je správně připojen napájecí kabel. • Zapněte hlavní vypínač. • Stiskněte tlačítko . • Vypněte hlavní napájení a po několika minutách je opět zapněte.
	Indikátor napájení svítí modře.	<ul style="list-style-type: none"> • V nabídce Adjustment (Nastavení) zvýšte hodnoty položek „Brightness“ (Jas) nebo „Gain“ (Zisk).
	Indikátor napájení svítí oranžově.	<ul style="list-style-type: none"> • Přepněte vstupní signál pomocí tlačítka SIGNAL. • Pohněte myši nebo stiskněte klávesu na klávesnici. • Ověřte, zda je počítač zapnutý.
	Indikátor napájení bliká oranžově a modře.	<ul style="list-style-type: none"> • V zařízení připojeném pomocí rozhraní DisplayPort nebo HDMI došlo k problému. Vyřešte problém, vypněte monitor a poté jej opět zapněte. Další informace naleznete v uživatelské příručce výstupního zařízení.
Zobrazí se zpráva.	<p>Tato zpráva se zobrazí, pokud není k dispozici vstupní signál.</p> <p>Příklad:</p> 	<ul style="list-style-type: none"> • Může se zobrazit zpráva uvedená vlevo, protože některé počítače nevysílají signál okamžitě po zapnutí. • Ověřte, zda je počítač zapnutý. • Zkontrolujte, zda je správně připojen signálový kabel. • Přepněte vstupní signál pomocí tlačítka SIGNAL.
	<p>Příklad:</p> 	<ul style="list-style-type: none"> • Zpráva uvádí, že se vstupní signál nachází mimo určený kmitočtový rozsah. (Tento kmitočtový rozsah je zobrazen fialově.) • Zkontrolujte, zda konfigurace počítače vyhovuje požadavkům monitoru na rozlišení a svislý kmitočet rozkladu. • Restartujte počítač. • Pomocí nástroje pro nastavení grafického adaptéru vyberte správné nastavení obrazovky. Postupujte podle pokynů uživatelské příručky grafického adaptéru. <p>fD: Taktovací kmitočet</p> <p>fH: Vodorovný kmitočet rozkladu</p> <p>fV: Svislý kmitočet rozkladu</p>