

Kurma Kılavuzu

ColorEdge® CG318-4K















Renk Yönetimi LCD Monitörü

Önemli

Lütfen kendinizi güvenli ve etkin kullanıma alıştırmak için ÖNLEMLERİ, bu Kurma Kılavuzunu ve CD-ROM'da yüklü olan Kullanıcı Kılavuzunu dikkatle okuyun. Lütfen daha sonra bakmak için bu kılavuzu saklayın.



1 Paket

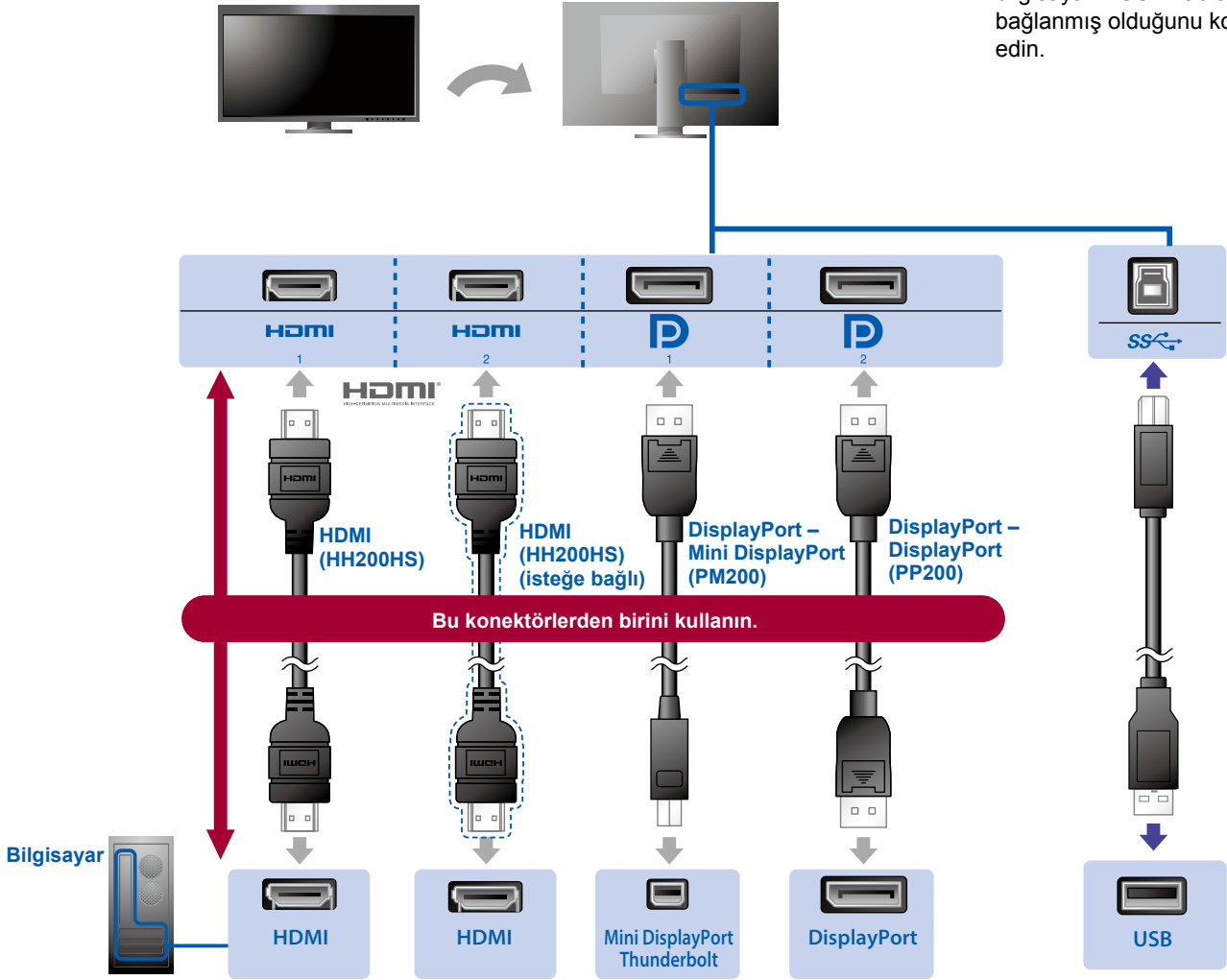
 <ul style="list-style-type: none">• Monitör	 <ul style="list-style-type: none">• Setup Guide (Kurma Kılavuzu)	 <ul style="list-style-type: none">• PRECAUTIONS (ÖNLEMLER)
 <ul style="list-style-type: none">• Adjustment Certificate (Ayar Sertifikası)	 <ul style="list-style-type: none">• EIZO LCD Utility Disk	 <ul style="list-style-type: none">• ColorNavigator Quick Reference (ColorNavigator Hızlı Referans)
 <ul style="list-style-type: none">• PP200 Dijital sinyal kablosu (DisplayPort)	 <ul style="list-style-type: none">• PM200 Dijital sinyal kablosu (DisplayPort)	
 <ul style="list-style-type: none">• HH200HS Dijital sinyal kablosu (HDMI)	 <ul style="list-style-type: none">• UU200SS EIZO USB kablosu (USB 3.0)	
 <ul style="list-style-type: none">• Güç kablosu	 <ul style="list-style-type: none">• ScreenCleaner (Ekran Temizleyici)	
 <ul style="list-style-type: none">• Monitör Başlığı	 <ul style="list-style-type: none">• Monitör Başlığı Kullanıcı Kılavuzu	

2 Bağlantı

1.Sinyal

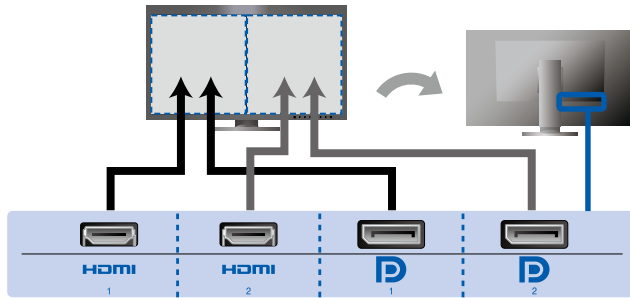
2.USB

Kalibrasyon için USB kablo gereklidir. Monitör ve bilgisayarın USB kabloyla bağlanmış olduğunu kontrol edin.



● Grafik kartı 4K2K sinyalini desteklemiyorsa

Ekranları yan yana görüntülemek için 1 bilgisayardan çift video sinyali girin. Sinyal kablolarını ekran konumlarına karşılık gelen giriş konektörlerine bağlayın.



Sol: HDMI 1 veya DisplayPort 1 / Sağ: HDMI 2 veya DisplayPort 2

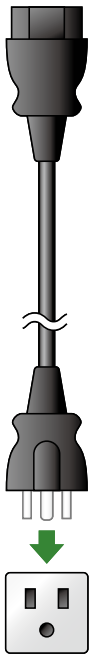
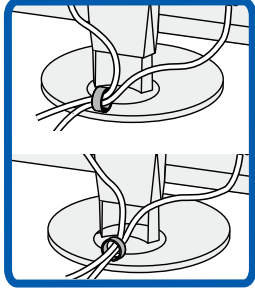
Dikkat

- "Administrator Settings" (Yönetici Ayarları) menüsündeki "Picture Setup" (Görüntü Kurulumu) öğesi "Dual" (Çift) olarak değiştirilmelidir. Ayrıntılar için monitörün Kullanıcı Kılavuzuna (CD-ROM'da) bakın.

3. Güç

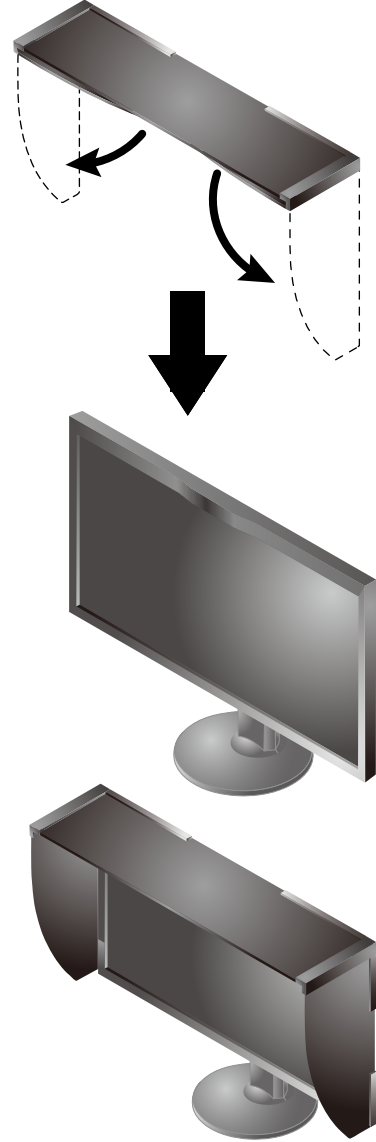
4. Tutucu

Standın arka kısmında kablo tutucusunun kullanılması, kabloların düzgünce bir arada durmasını sağlar.

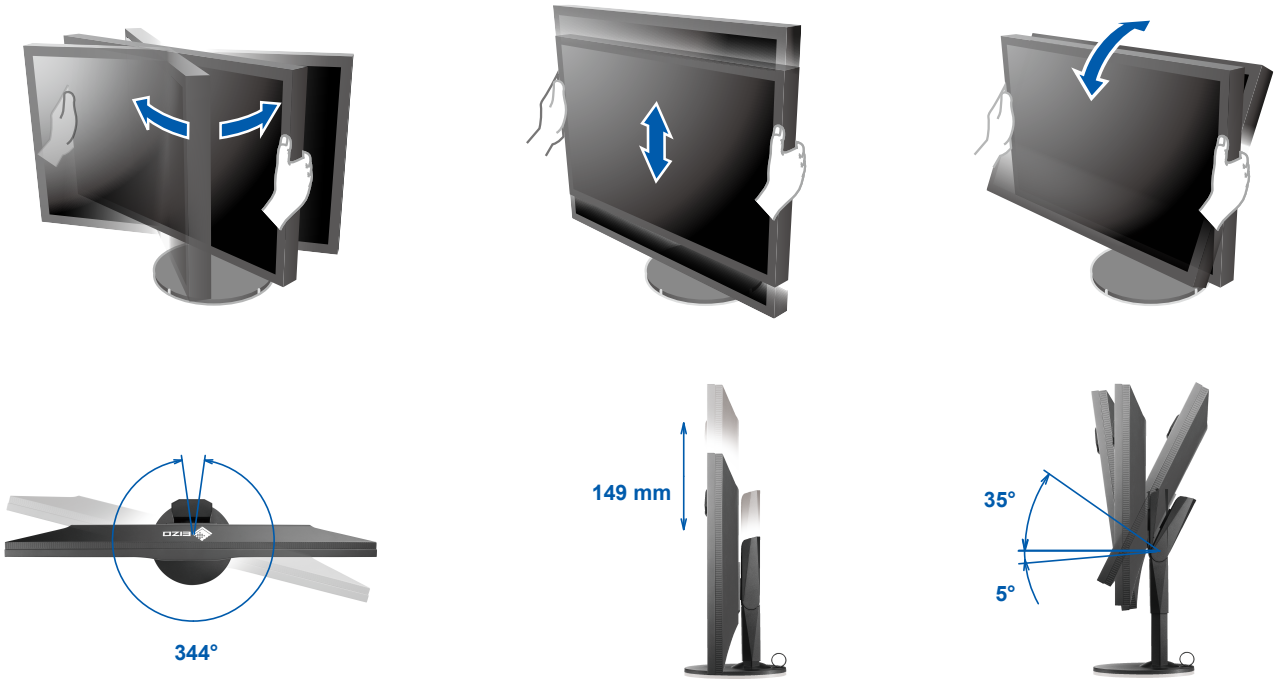


3 Başlık

Kurulum hakkında ayrıntılar için Monitör Başlığı Kullanıcı Kılavuzuna bakın (monitör başlığı ambalaj kutusunun içindedir).



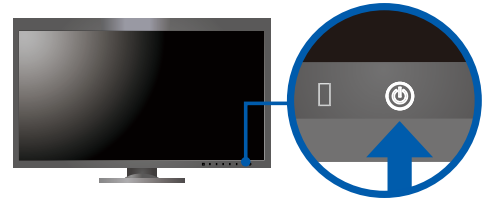
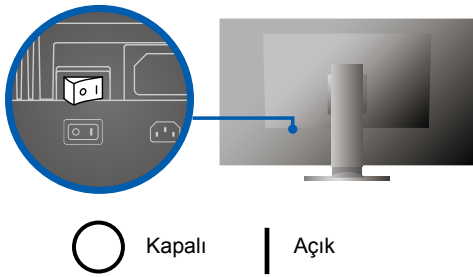
4 Ayar



5 Görüntü

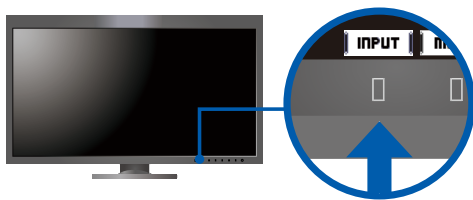
1. Şebeke Güç Anahtarı

2. Güç Anahtarı



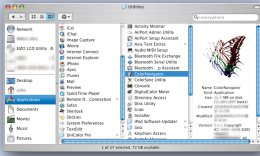
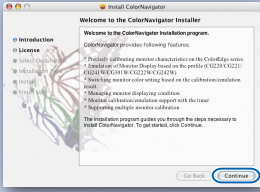
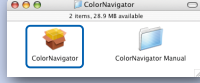
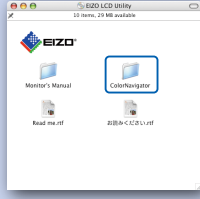
3. Sinyal Seçimi

4. Çözünürlük

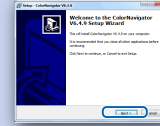
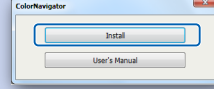
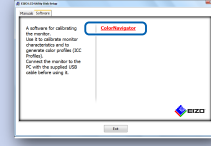


6 ColorNavigator 6

Mac OS X



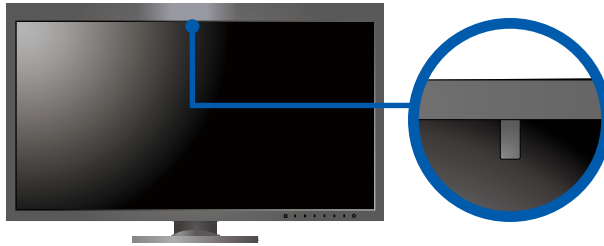
Windows



- Kullanma talimatları için "Hızlı Referans"a ve ColorNavigator Kullanım Kılavuzuna (CD-ROM'da kayıtlıdır) bakın.

SelfCalibration

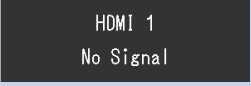
Periyodik olarak kalibrasyona yapmanıza olanak tanır.



- SelfCalibration hakkında ayrıntılar için CD-ROM'da bulunan Monitör Kullanıcı Kılavuzuna bakın.

● Görüntü Yok Sorunu

Aşağıdaki çözümleyici eylem yapıldıktan sonra bile monitörde görüntü yoksa, yerel EIZO temsilcinize başvurun.

Sorun	Olası neden ve çözümü
Görüntü yok	<ul style="list-style-type: none">Güç göstergesi yanmıyor.
Görüntü yok	<ul style="list-style-type: none">Güç göstergesi beyaz yanıyor.
Görüntü yok	<ul style="list-style-type: none">Güç göstergesi turuncu yanıyor.
Görüntü yok	<ul style="list-style-type: none">Güç göstergesi turuncu ve beyaz yanıp sönüyor.
Şu mesaj görülür.	<p>Sinyal girişi olmadığı zaman bu mesaj görünür. Örnek:</p>  <p>Örnek:</p> 