

Οδηγός εγκατάστασης ColorEdge® CS240













Color Management LCD Monitor

Σημαντικό

Διαβάστε προσεκτικά τις ΠΡΟΦΥΛΑΞΕΙΣ, αυτόν τον Οδηγό εγκατάστασης και το Εγχειρίδιο χρήστη που είναι στο CD-ROM για να εξοικειωθείτε με την ασφαλή και αποτελεσματική χρήση του προϊόντος.



1. Συσκευασία

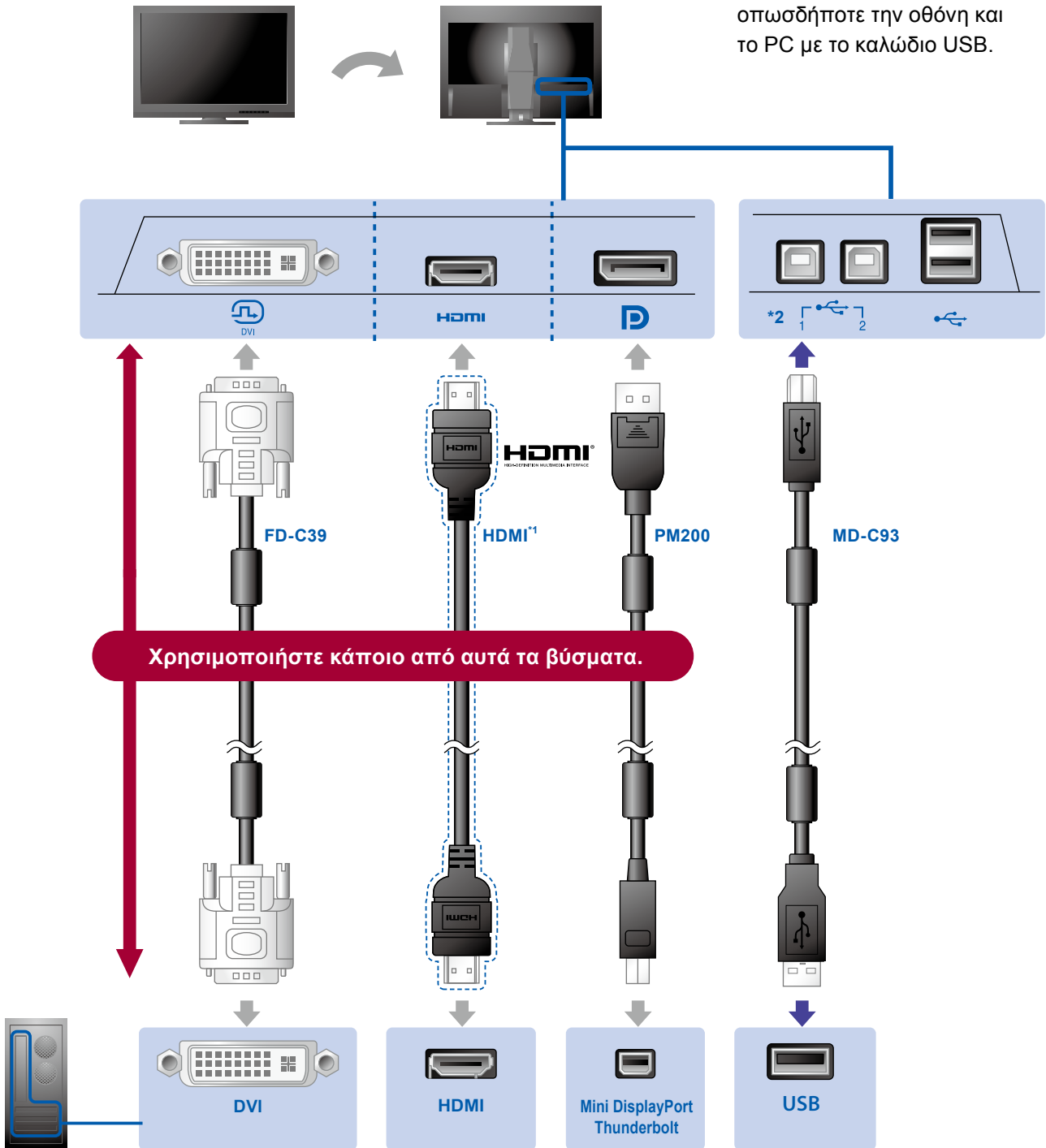
 <ul style="list-style-type: none">• Οθόνη	 <ul style="list-style-type: none">• Setup Guide (Οδηγός εγκατάστασης)	 <ul style="list-style-type: none">• PRECAUTIONS (ΠΡΟΦΥΛΑΞΕΙΣ)
 <ul style="list-style-type: none">• Assembling the Stand (Τοποθέτηση της βάσης)	 <ul style="list-style-type: none">• EIZO LCD Utility Disk	 <ul style="list-style-type: none">• ColorNavigator Quick Reference (Σύντομος οδηγός ColorNavigator)
 <ul style="list-style-type: none">• FD-C39 (DVI) Καλώδιο ψηφιακού σήματος	 <ul style="list-style-type: none">• PM200 (DisplayPort) Καλώδιο ψηφιακού σήματος	
 <ul style="list-style-type: none">• MD-C93 Καλώδιο USB EIZO	 <ul style="list-style-type: none">• Καλώδιο τροφοδοσίας	
 <ul style="list-style-type: none">• Κάτω μέρος βάσης	 <ul style="list-style-type: none">• Σφιγκτήρας καλωδίου	

2. Σύνδεση

1. Σήμα

2. USB

Απαιτείται καλώδιο USB για τη βαθμονόμηση. Συνδέστε οπωσδήποτε την οθόνη και το PC με το καλώδιο USB.



PC

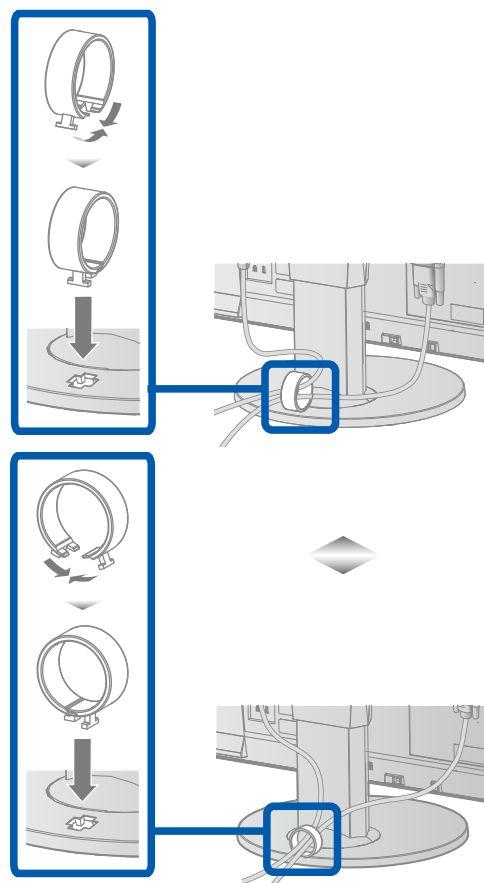
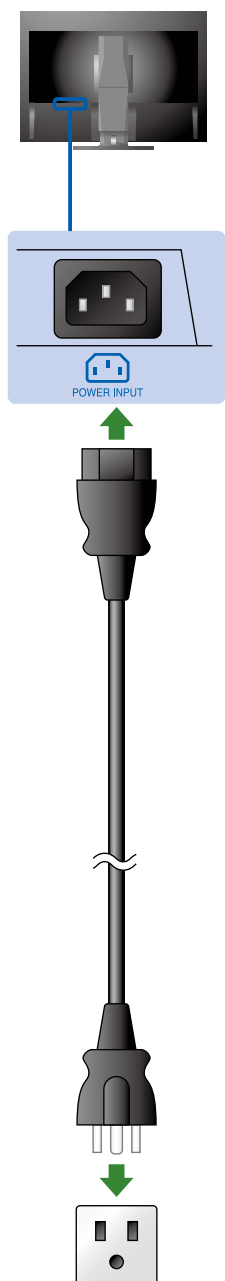
*1 Προϊόν διαθέσιμο στο εμπόριο, Χρησιμοποιήστε καλώδιο κατάλληλο για υψηλές ταχύτητες.

*2 Χρησιμοποιήστε πρώτα τη θύρα 1.

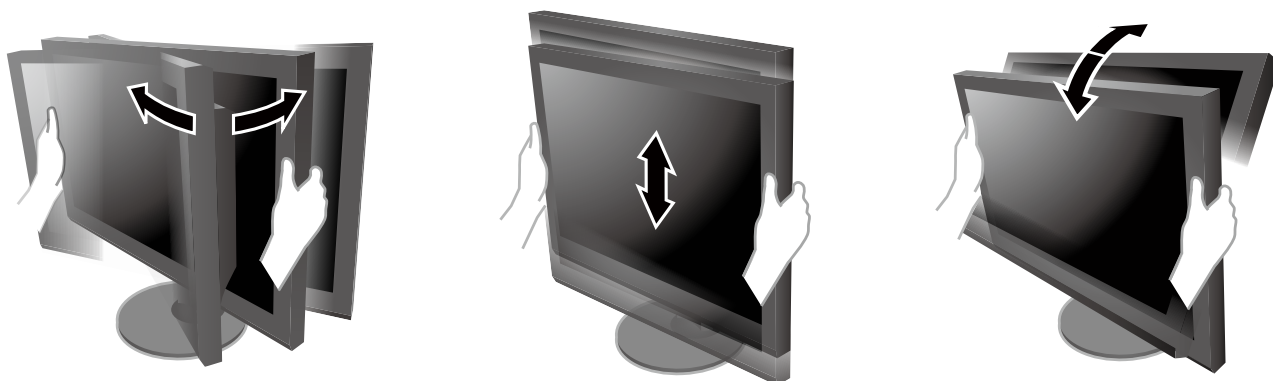
3. Τροφοδοσία

4. Εξάρτημα συγκράτησης

Η χρήση του σφιγκτήρα καλωδίου εξασφαλίζει την τακτοποίηση των καλωδίων.



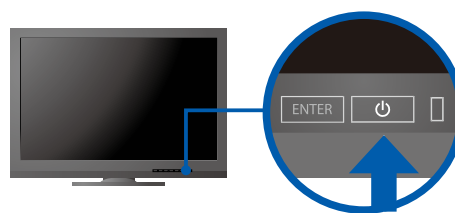
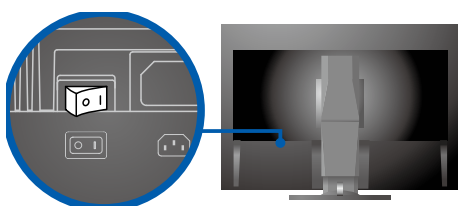
3. Ρύθμιση θέσης



4. Οθόνη

1. Γενικός διακόπτης

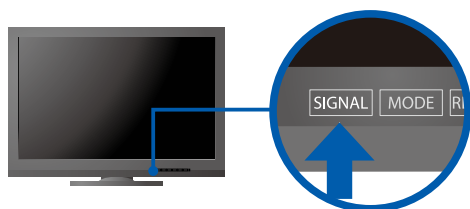
2. Κουμπί τροφοδοσίας



○ Απενεργοποίηση | Ενεργοποίηση

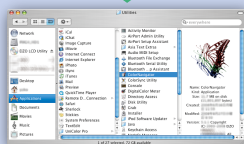
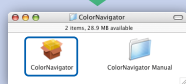
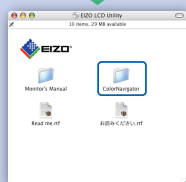
3. Επιλογή σήματος

4. Ανάλυση

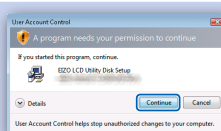


5. ColorNavigator

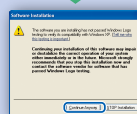
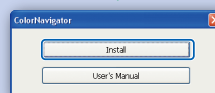
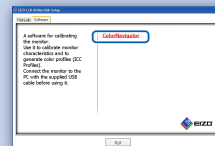
Mac OS X



Windows



Windows 8.1 / Windows 8 / Windows 7 / Windows Vista



Windows XP

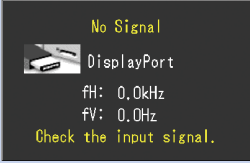
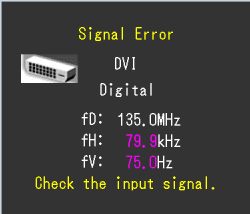
Windows 8.1 / Windows 8 / Windows 7 / Windows Vista



- Για τις οδηγίες λειτουργίας ανατρέξτε στο «Σύντομο οδηγό» και στο Εγχειρίδιο χρήστη ColorNavigator (που είναι στο CD-ROM).

● Πρόβλημα «Καθόλου εικόνα»

Αν δεν εμφανίζεται εικόνα στην οθόνη ακόμη και μετά την εφαρμογή των προτεινόμενων λύσεων, επικοινωνήστε με τον τοπικό αντιπρόσωπο EIZO.

Πρόβλημα	Πιθανή αιτία και λύση	
Καθόλου εικόνα	<p>Το ενδεικτικό τροφοδοσίας δεν ανάβει.</p> <ul style="list-style-type: none"> • Βεβαιωθείτε ότι το καλώδιο τροφοδοσίας είναι συνδεδεμένο σωστά. • Ενεργοποιήστε τον κύριο διακόπτη τροφοδοσίας. • Πατήστε το ⏻. • Σβήστε την οθόνη και στη συνέχεια ανάψτε την ξανά. 	
	<p>Το ενδεικτικό τροφοδοσίας είναι μπλε.</p> <ul style="list-style-type: none"> • Αυξήστε τις παραμέτρους «Brightness» (Φωτεινότητα) και/ή «Gain» (Απολαβή) στο μενού ρυθμίσεων. 	
	<p>Το ενδεικτικό τροφοδοσίας είναι πορτοκαλί.</p> <ul style="list-style-type: none"> • Αλλάξτε το σήμα εισόδου με το SIGNAL. • Μετακινήστε το ποντίκι ή πατήστε κάποιο πλήκτρο στο πληκτρολόγιο. • Ελέγξτε αν το PC είναι αναμμένο. 	
	<p>Το ενδεικτικό τροφοδοσίας αναβοσβήνει με πορτοκαλί και μπλε χρώμα.</p> <ul style="list-style-type: none"> • Η συσκευή που είναι συνδεδεμένη μέσω του DisplayPort/HDMI έχει πρόβλημα. Επιλύστε το πρόβλημα, σβήστε την οθόνη και κατόπιν ανάψτε την ξανά. Ανατρέξτε στο Εγχειρίδιο χρήστη της συσκευής εξόδου για περαιτέρω λεπτομέρειες. 	
Εμφανίζεται το μήνυμα.	<p>Το μήνυμα αυτό εμφανίζεται όταν δεν υπάρχει σήμα στην είσοδο. Παράδειγμα:</p> 	<ul style="list-style-type: none"> • Μπορεί να εμφανιστεί το μήνυμα που φαίνεται αριστερά, επειδή κάποια PC δεν παρέχουν σήμα στην έξοδο για μικρό χρονικό διάστημα μετά την ενεργοποίησή τους. • Ελέγξτε αν το PC είναι αναμμένο. • Ελέγξτε εάν το καλώδιο σήματος είναι συνδεδεμένο σωστά στον υπολογιστή. • Αλλάξτε το σήμα εισόδου με το SIGNAL.
	<p>Παράδειγμα:</p> 	<ul style="list-style-type: none"> • Το μήνυμα υποδεικνύει ότι το σήμα εισόδου είναι εκτός της καθορισμένης περιοχής συχνότητας. (Τέτοια συχνότητα σήματος εμφανίζεται σε ματζέντα). • Ελέγξτε εάν ο υπολογιστής είναι ρυθμισμένος ώστε να ανταποκρίνεται στις απαιτήσεις ανάλυσης και κάθετης συχνότητας σάρωσης της οθόνης. • Εκτελέστε επανεκκίνηση του PC. • Επιλέξτε κατάλληλη ρύθμιση χρησιμοποιώντας το βοηθητικό πρόγραμμα της κάρτας γραφικών. Για λεπτομέρειες ανατρέξτε στο Εγχειρίδιο χρήστη της κάρτας γραφικών. <p>fD: Συχνότητα κουκκίδων (Εμφανίζεται μόνο κατά την είσοδο ψηφιακού σήματος)</p> <p>fH: Οριζόντια συχνότητα σάρωσης:</p> <p>fV: Κάθετη συχνότητα σάρωσης:</p>