

Kurma Kılavuzu

ColorEdge® CG247














Color Management LCD Monitor

Önemli

Lütfen kendinizi güvenli ve etkin kullanıma alıştırmak için **ÖNLEMLERİ**, bu Kurma Kılavuzunu ve CD-ROM'da yüklü olan **Kullanıcı Kılavuzu** dikkatle okuyun.



1. Paket

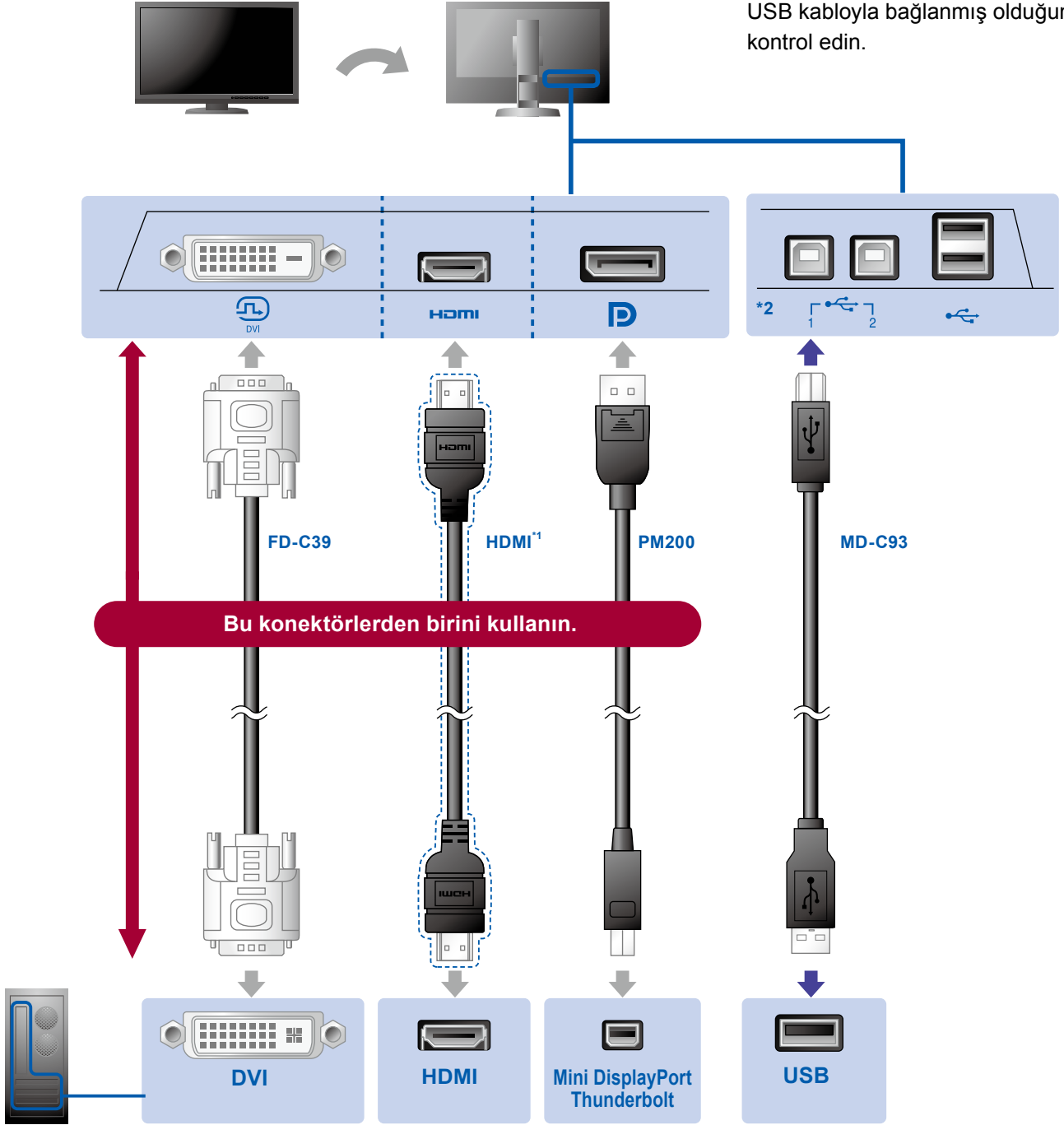
 <ul style="list-style-type: none">• Monitör	 <ul style="list-style-type: none">• Kurma Kılavuzu	 <ul style="list-style-type: none">• PRECAUTIONS (Önlemler)
 <ul style="list-style-type: none">• Adjustment Certificate (Ayar sertifikası)	 <ul style="list-style-type: none">• EIZO LCD Utility Disk	 <ul style="list-style-type: none">• ColorNavigator Quick Reference (ColorNavigator Hızlı Referans)
 <ul style="list-style-type: none">• FD-C39 Dijital sinyal kablosu (DVI)	 <ul style="list-style-type: none">• PM200 Dijital sinyal kablosu (DisplayPort)	
 <ul style="list-style-type: none">• MD-C93 EIZO USB kablosu	 <ul style="list-style-type: none">• Güç kablosu	
 <ul style="list-style-type: none">• Monitör koruyucu dış parçaları	 <ul style="list-style-type: none">• ScreenCleaner (Temizleme kiti)	
 <ul style="list-style-type: none">• Monitör Koruyucu Dış Parçaları Kullanıcı Kılavuzu		

2. Bağlantı

1. Sinyal

2. USB

Kalibrasyon için USB kablo gereklidir. Monitör ve bilgisayarın USB kabloyla bağlanmış olduğunu kontrol edin.



Bilgisayar

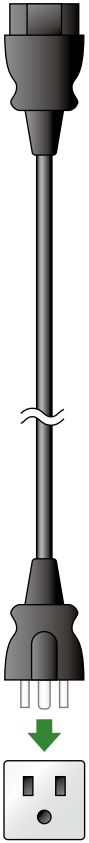
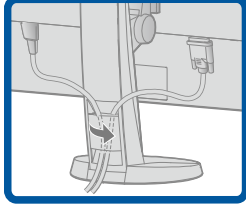
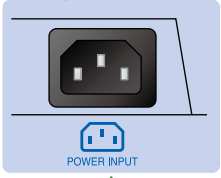
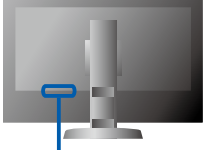
*1 Piyasadan elde edilebilen ürün. Yüksek Hızda çalışabilecek bir ürün kullanın.

*2 Öncelikle 1. portu kullanın.

3. Güç

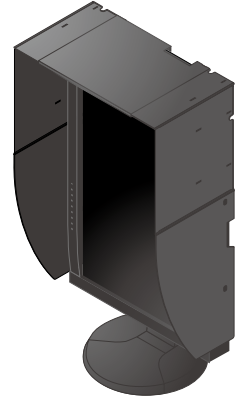
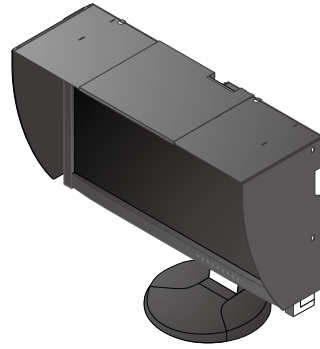
4. Tutucu

Standın arka kısmında kablo tutucusunun kullanılması, kabloların düzgünce bir arada durmasını sağlar.

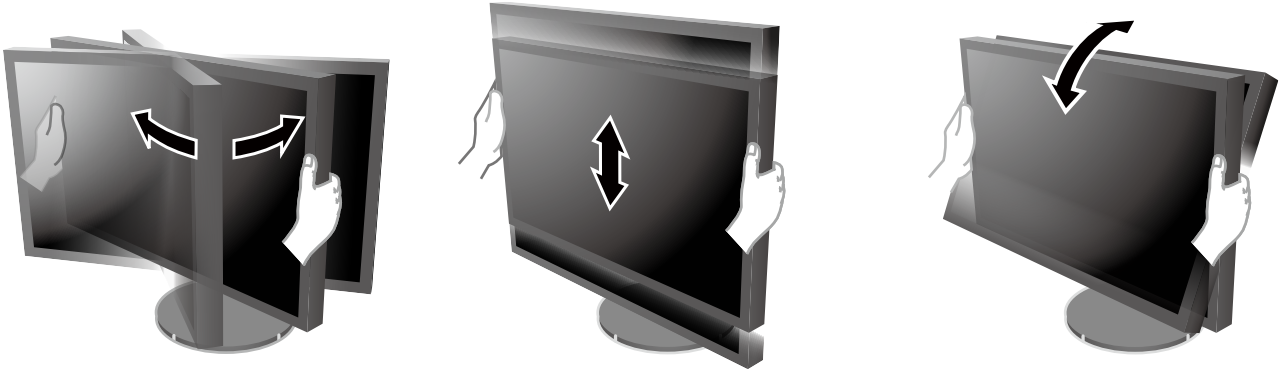


3. Başlık

Monitör koruyucu dış parçalarının nasıl monte edileceğine dair daha fazla bilgi için Monitör Koruyucu Dış Parçaları Kullanıcı Kılavuzu'na bakın (monitör koruyucu dış parçaları paket kutusunda).

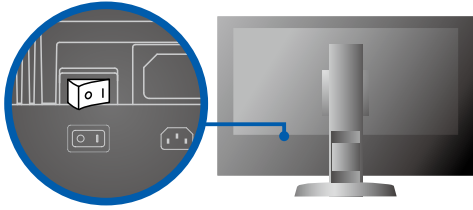


4. Ayar



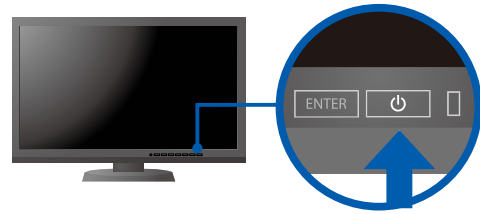
5. Görüntü

1. Şebeke güç anahtarı

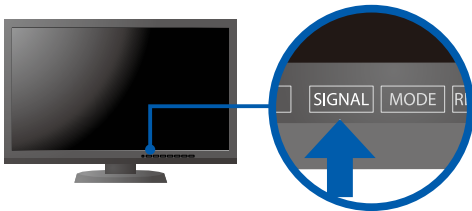


Kapalı | Açık

2. Güç düğmesi



3. Sinyal Seçimi

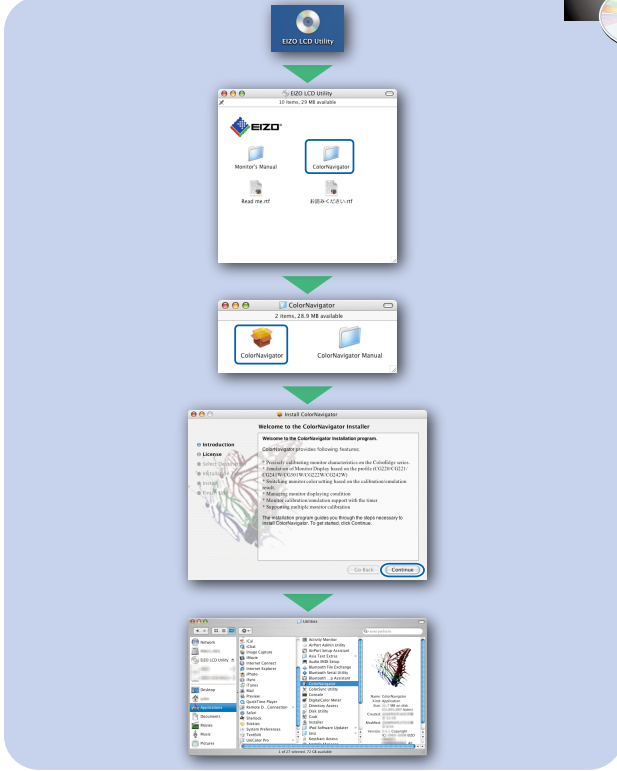


4. Çözünürlük

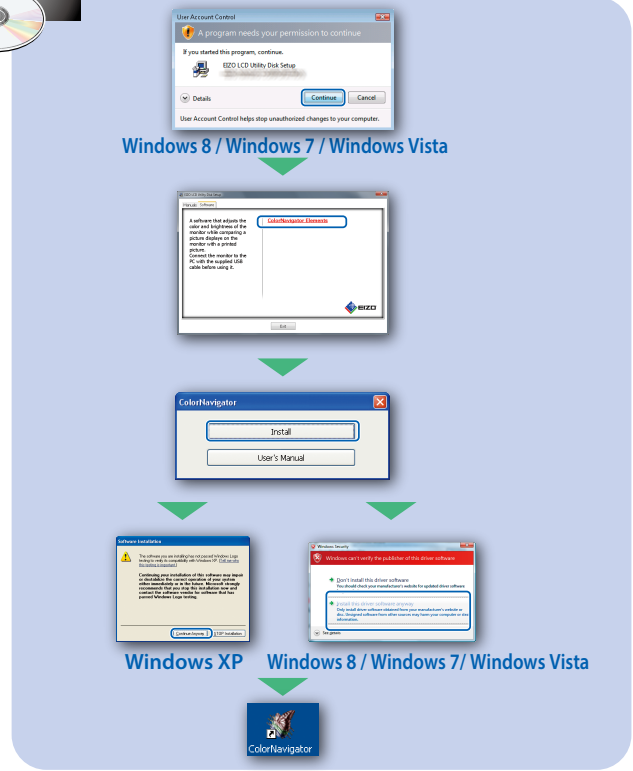


6. ColorNavigator

Mac OS X



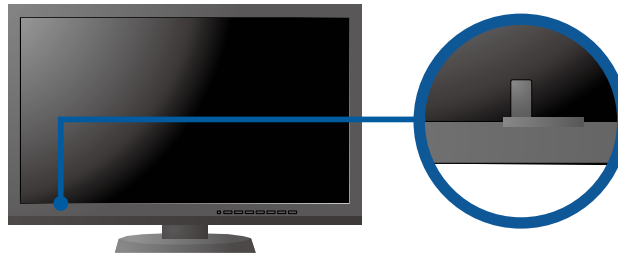
Windows



- Kullanma talimatları için "Kolay Referans" a ve ColorNavigator Kullanım Kılavuzuna (CD-ROM'da kayıtlıdır) bakınız.

SelfCalibration


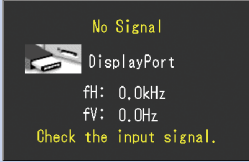
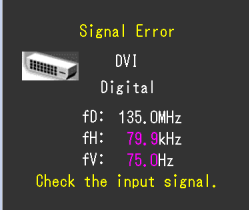
Periyodik olarak kalibrasyon yapmanıza olanak tanır.



- SelfCalibration hakkında ayrıntılı bilgi için CD-ROM'daki Monitör Kullanım Kılavuzuna bakın.

● Görüntü yok Sorunu

Aşağıdaki çözümleyici eylem yapıldıktan sonra bile monitörde görüntü yoksa, yerel EIZO temsilcinize başvurun.

Sorun	Olası neden ve çözüm
Resim yok	<p>Güç göstergesi yanmıyor.</p> <ul style="list-style-type: none">• Güç kablosunun düzgün şekilde bağlanıp bağlanmadığını kontrol edin.• Şebeke güç anahtarını açın.•  düğmesine basın.• Şebeke gücünü kapatın ve birkaç dakika sonra tekrar açın.
	<p>Güç göstergesi mavi yanıyor.</p> <ul style="list-style-type: none">• Ayar menüsünden "Brightness" (Parlaklık) ve/veya "Gain" (Kazanç) değerlerini artırın.
	<p>Güç göstergesi turuncu yanıyor.</p> <ul style="list-style-type: none">• Giriş sinyalini SIGNAL ile değiştirin.• Fareyi veya klavyeyi çalıştırın.• Bilgisayarın açık olup olmadığını kontrol edin.
	<p>Güç göstergesi turuncu ve mavi yanıp sönüyor.</p> <ul style="list-style-type: none">• DisplayPort / HDMI kullanarak bağlanmış olan cihazın bir sorunu var. Sorunu çözün, monitörü kapatın ve yeniden açın. Daha fazla ayrıntı için çıkış aygıtının Kullanıcı Kılavuzu'na bakınız.
Şu mesaj görülür.	<p>Sinyal girişi olmadığı zaman bu mesaj görünür. Örnek:</p>  <p>Örnek:</p>  <ul style="list-style-type: none">• azı bilgisayarlar güç açıldıktan hemen sonra sinyal çıkışı vermediği için solda gösterilen mesaj belirebilir.• Bilgisayarın açık olup olmadığını kontrol edin.• Sinyal kablosunun düzgün şekilde bağlanıp bağlanmadığını kontrol edin.• Giriş sinyalini SIGNAL ile değiştirin.
	<ul style="list-style-type: none">• Mesaj, giriş sinyalinin belirlenen frekans aralığı dışında olduğunu gösterir. (Bu tür sinyal frekansı macenta olarak görüntülenir.)• Bilgisayarın, monitörün çözünürlük ve dikey tarama frekansı gereksinimlerini karşılamak üzere ayarlanıp ayarlanmadığını kontrol edin.• Bilgisayarı yeniden başlatın.• Grafik kartı yardımcı program yazılımını kullanarak uygun bir ekran modu seçin. Ayrıntılar için grafik kartının kılavuzuna bakınız. <p>fD: Saat frekansı fH: Yatay tarama frekansı fV: Dikey tarama frekansı</p>