

Installasjons-veiledning

ColorEdge® CG247














Color Management LCD Monitor

Viktig

Les PRECAUTIONS (FORSIKTIGHETSREGLENE), denne Installasjonsveiledningen og Brukerhåndboken som er lagret på CD-ROM-en nøye for å bli kjent med sikker og effektiv bruk av skjermen.



1. Pakke

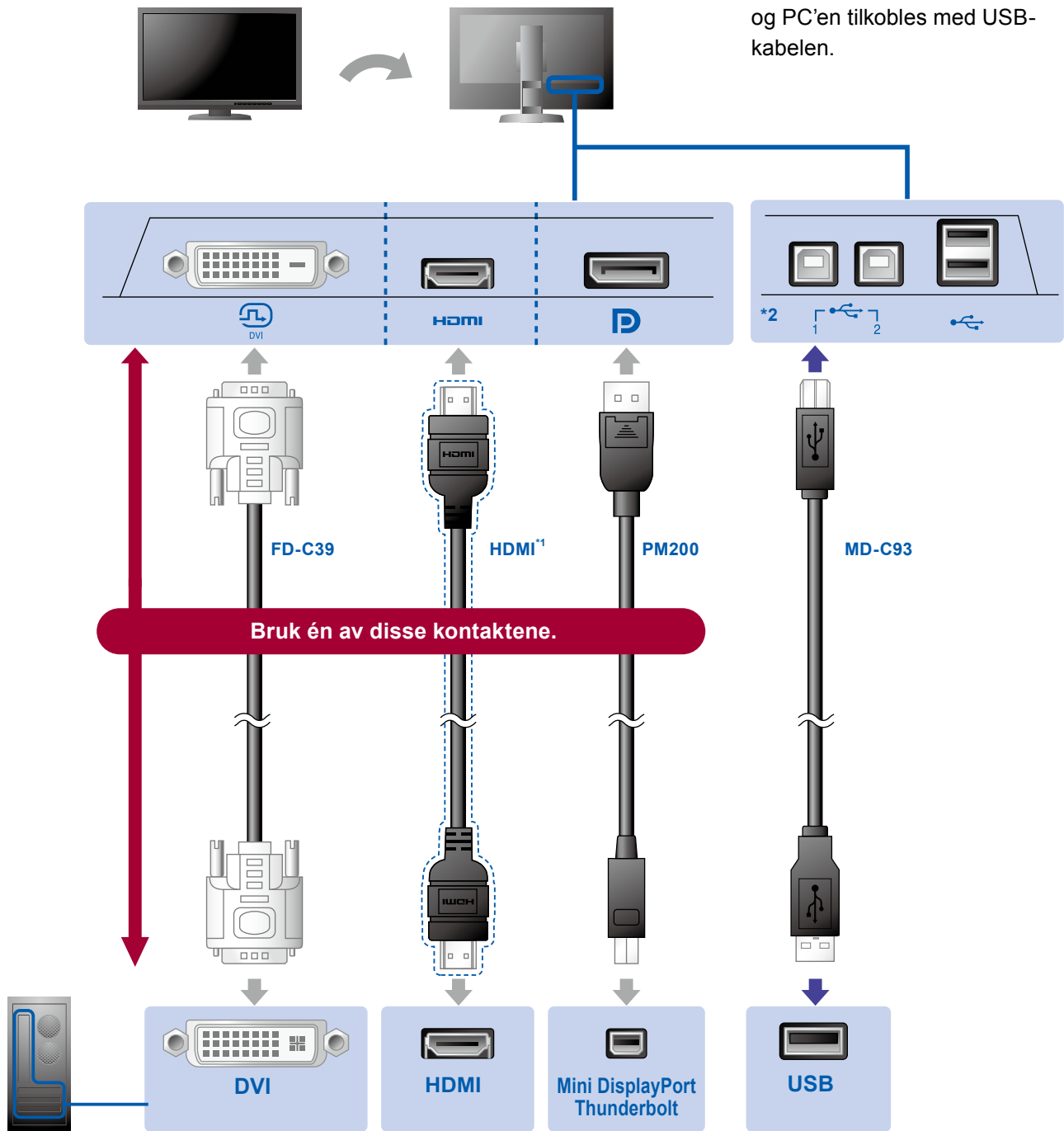
 <ul style="list-style-type: none">• Skjerm	 <ul style="list-style-type: none">• Installasjons-veiledning	 <ul style="list-style-type: none">• PRECAUTIONS (FORHOLDSREGLER)
 <ul style="list-style-type: none">• Adjustment Certificate (Justeringssertifikat)	 <ul style="list-style-type: none">• EIZO LCD Utility Disk	 <ul style="list-style-type: none">• ColorNavigator Quick Reference (Hurtigreferanse for ColorNavigator)
 <ul style="list-style-type: none">• FD-C39 (DVI) Digital signalkabel	 <ul style="list-style-type: none">• PM200 (DisplayPort) Digital signalkabel	
 <ul style="list-style-type: none">• MD-C93 EIZO USB-kabel	 <ul style="list-style-type: none">• Strømkabel	
 <ul style="list-style-type: none">• Skjermbeskyttelsesdeksel	 <ul style="list-style-type: none">• ScreenCleaner (Rengjøringssett)	
 <ul style="list-style-type: none">• Brukerhåndbok for skjermbeskyttelsesdeksel		

2. Tilkoblinger

1. Signal

2. USB

Til kalibreringen må det må brukes en USB-kabel. Sørg for at skjermen og PC'en tilkobles med USB-kabelen.



PC

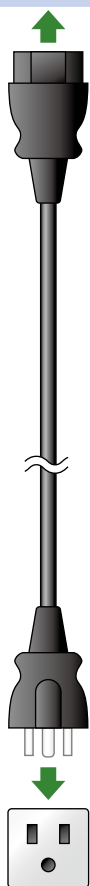
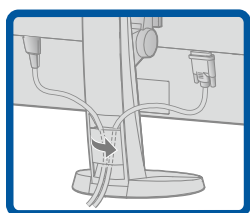
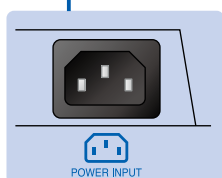
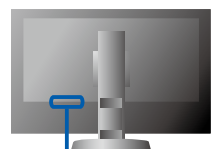
*1 Kommersielt tilgjengelig produkt. Bruk et produkt som er i stand til å håndtere høy hastighet.

*2 Bruk port 1 først.

3. Strøm

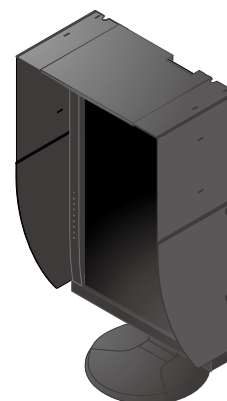
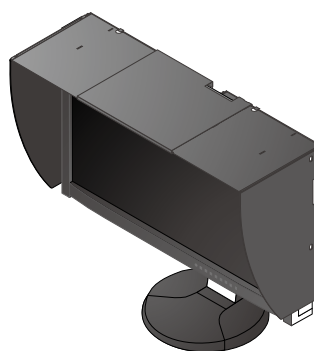
4. Klemme

Bruk kabelklemmen-/holderen bak på stativet til å holde kablene pent sammen.

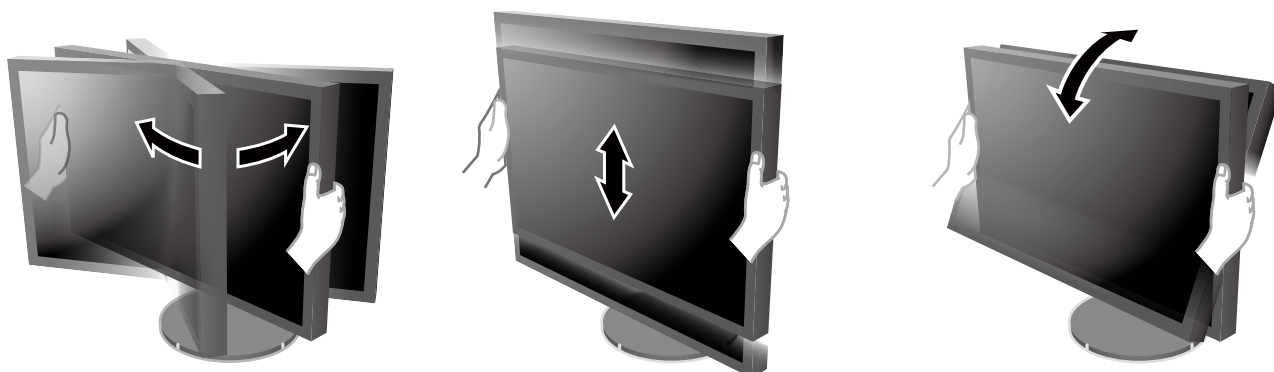


3. Hette

For informasjon om hvordan du monterer skjermbeskyttelsesdekslet, se Brukerhåndbok for skjermbeskyttelsesdeksel (i skjermbeskyttelsesdekslets innholdspakke).

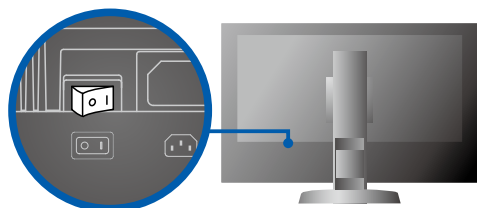


4. Justering



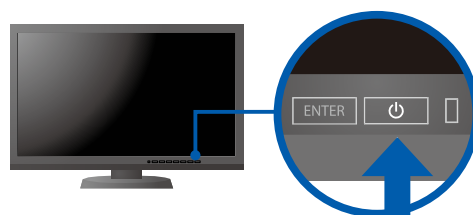
5. Skjerm

1. Hovedstrømbryter

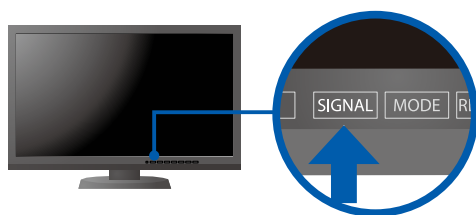


○ Av | På

2. Strømknapp



3. Signalvalg

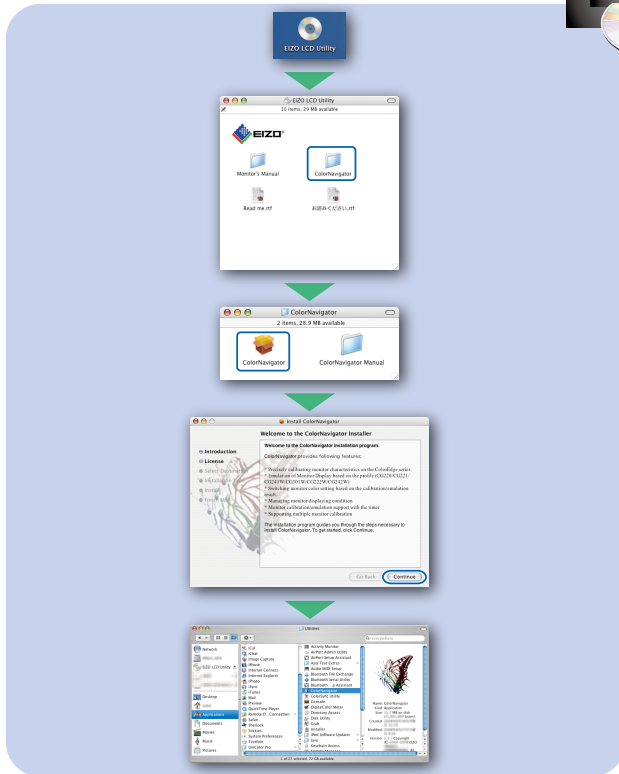


4. Oppløsning

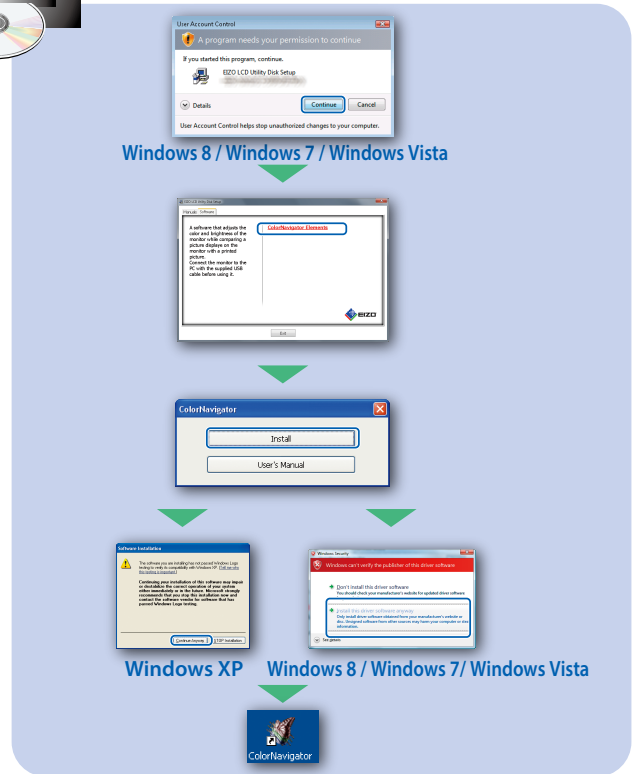


6. ColorNavigator

Mac OS X



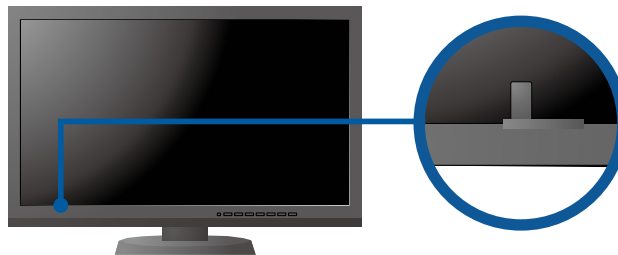
Windows



- Betjeningsinstruksene er å finne i "Hurtigreferanse"-manualen og i Brukerveiledningen for ColorNavigator (lagret på CD-ROM-en).

SelfCalibration


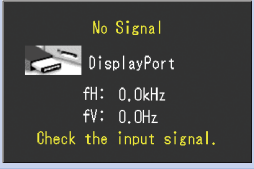
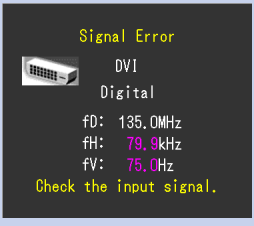
Lar deg kalibrere periodisk.



- Du finner nærmere informasjon om SelfCalibration i bruksanvisningen for skjermen på CD-ROM-en.

● Ikke noe bilde

Hvis det ikke vises noe bilde på skjermen selv etter at følgende tiltak er utført, må du kontakte sin lokale EIZO-representant.

Problem	Mulig årsak og tiltak	
Ikke noe bilde	Strømindikatoren lyser ikke.	<ul style="list-style-type: none"> • Sjekk om strømkabelen er riktig tilkoblet. • Slå på hovedstrømbryteren. • Trykk på . • Slå av hovedstrømmen, og slå den deretter på igjen noen minutter senere.
	Strømindikatoren lyser blått.	<ul style="list-style-type: none"> • Øk "Brightness" (lysstyrke) og/eller "Gain" (forsterkning) i justeringsmenyen.
	Strømindikatoren lyser oransje.	<ul style="list-style-type: none"> • Bytt innsignal med SIGNAL. • Bruk musen eller tastaturet. • Sjekk om PC-en er slått på.
	Strømindikatoren blinker oransje og blått.	<ul style="list-style-type: none"> • Det er et problem med enheten som er koblet til ved bruk av DisplayPort / HDMI. Løs problemet og slå av og på skjermen. Se Brukerhåndboken til den overførte enheten for flere detaljer.
Meldingen kommer til syne.	Denne meldingen vises når det ikke er noe innsignal. Eksempel: 	<ul style="list-style-type: none"> • Meldingen til venstre kan vises fordi noen PC-er ikke sender ut signalet like at de er slått på. • Sjekk om PC-en er slått på. • Sjekk om signalkabelen er riktig tilkoblet. • Bytt innsignal med SIGNAL.
	Eksempel: 	<ul style="list-style-type: none"> • Meldingen viser at innsignalet er utenfor det angitte frekvensområdet. (Slik signalfrekvens vises i magenta.) • Kontroller om PC-en er konfigurert til å innfri skjermens krav til oppløsning og vertikal skannefrekvens. • Start PC-en på nytt. • Bytt til en egnet visningsmodus ved hjelp av grafikkortets hjelpeprogram. For nærmere informasjon, se manualen for grafikkortet. <p> fD: Dot-klokke fH: Horisontal skannefrekvens fV: Vertikal skannefrekvens </p>