

# ColorEdge® CG277

Kalibrační barevný monitor LCD

## Instalační příručka

### Důležité upozornění

Prostudujte si pečlivě BEZPEČNOSTNÍ UPOZORNĚNÍ, tuto instalační příručku a uživatelskou příručku uloženou na disku CD-ROM a seznámte se s bezpečným a účinným způsobem použití.

# 1



**Monitor**

PRECAUTIONS (BEZPEČNOSTNÍ POKYNY)    Setup Guide (Instalační příručka)

ColorNavigator Quick Reference (ColorNavigator – Stručné informace)

Adjustment Certificate (Certifikát nastavení)    EIZO LCD Utility Disk

Napájecí kabel    DD200DL Digitální signálový kabel (DVI)

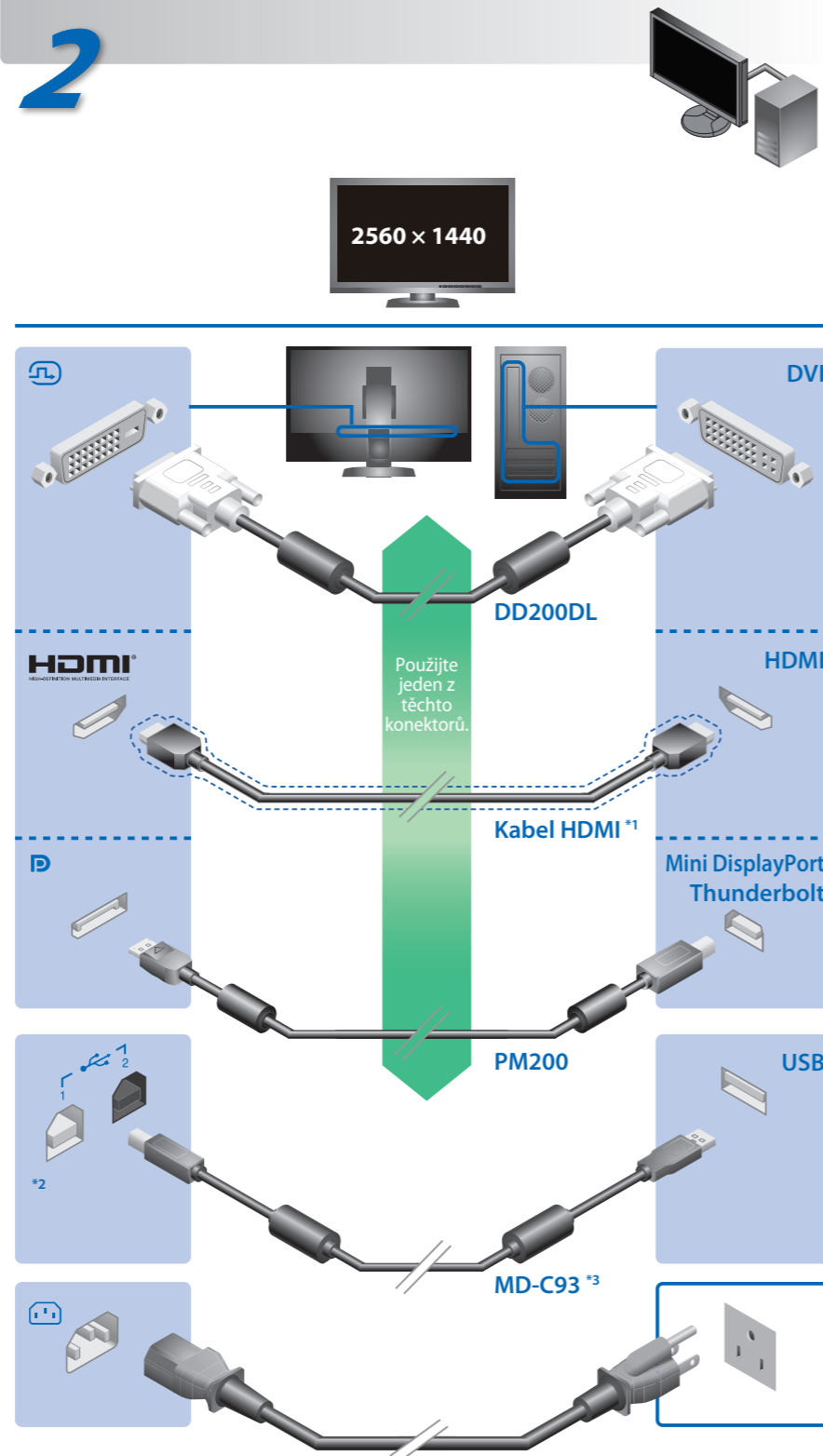
PM200 Digitální signálový kabel (Mini DisplayPort)    MD-C93 Kabel USB EIZO

Čisticí sada

kryt monitoru

Uživatelská příručka pro kryt monitoru

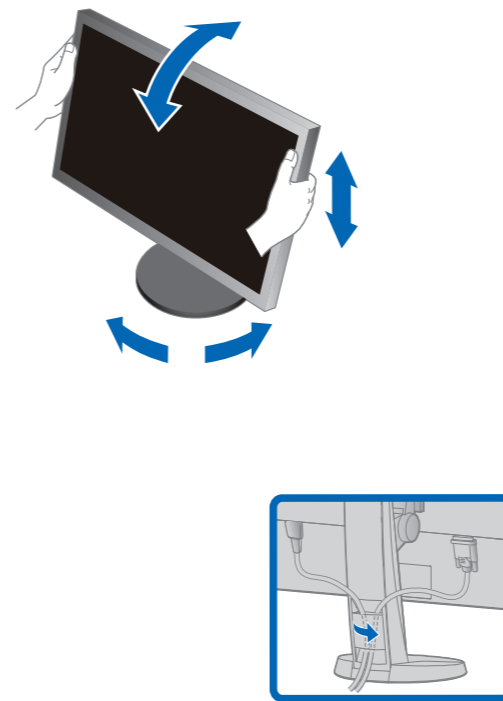
# 2



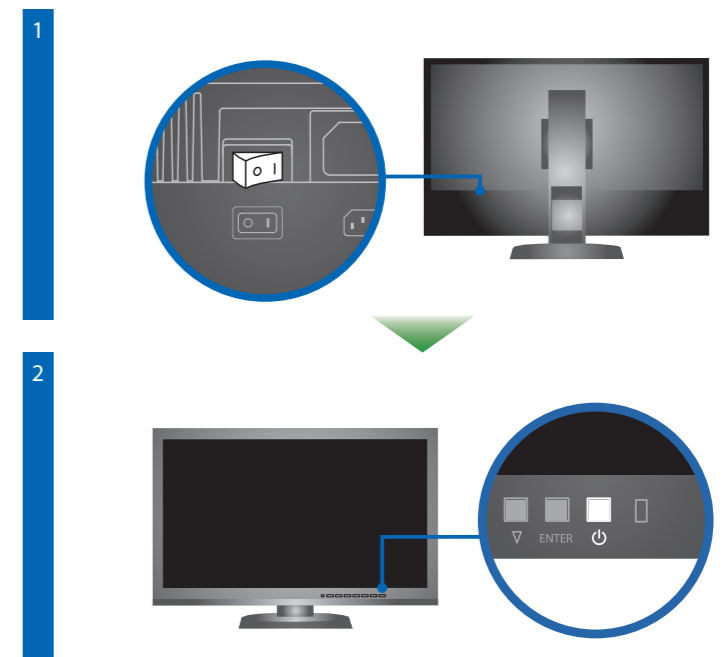
# 3

Návod pro sestavení krytu monitoru najdete v Uživatelské příručce pro kryt monitoru (v krabici pro kryt monitoru).

# 4



# 5



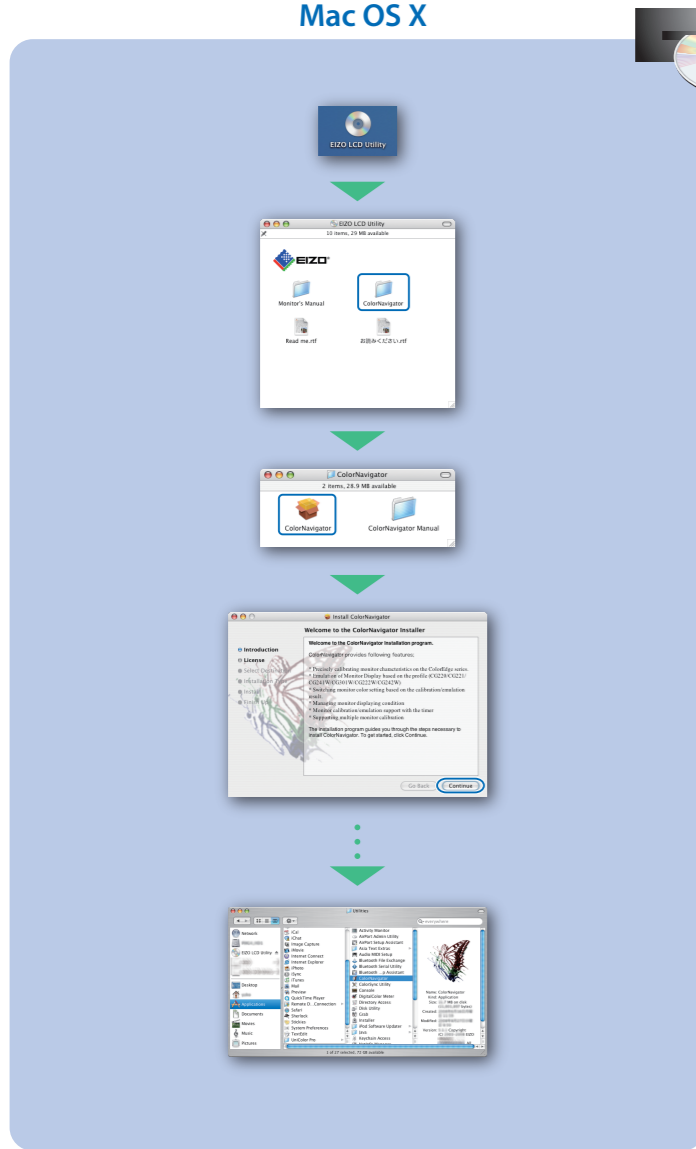
Zapněte monitor a potom počítač.



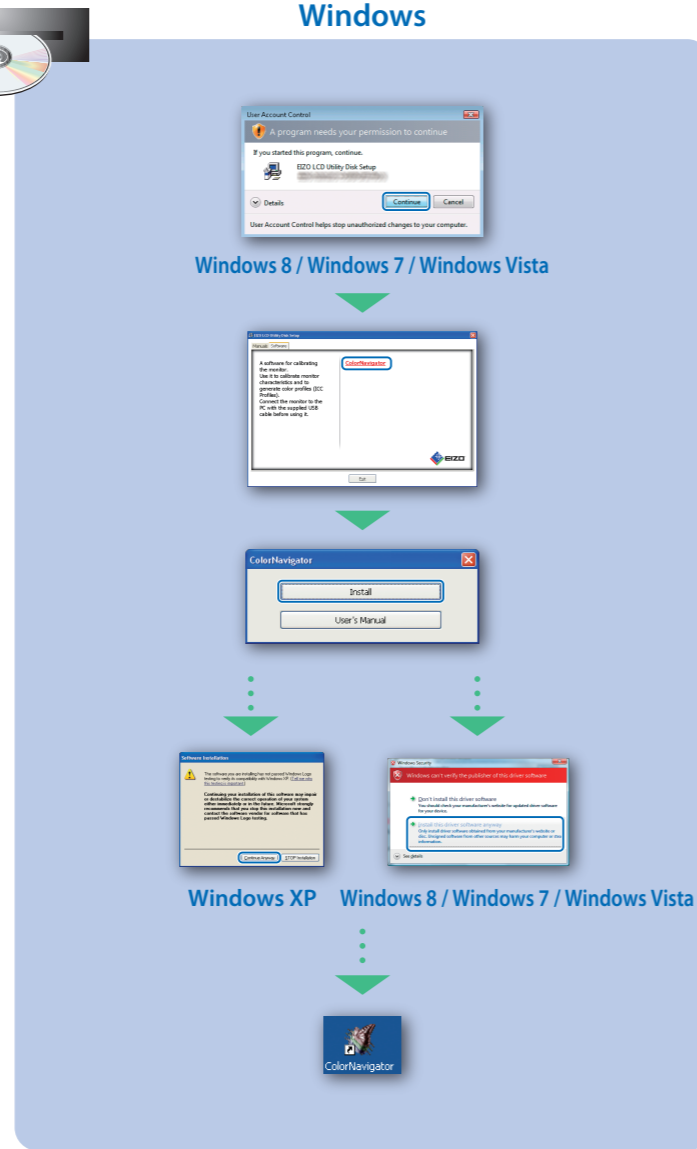
EIZO LCD Utility Disk obsahující podrobné informace.

# ColorNavigator

## Mac OS X



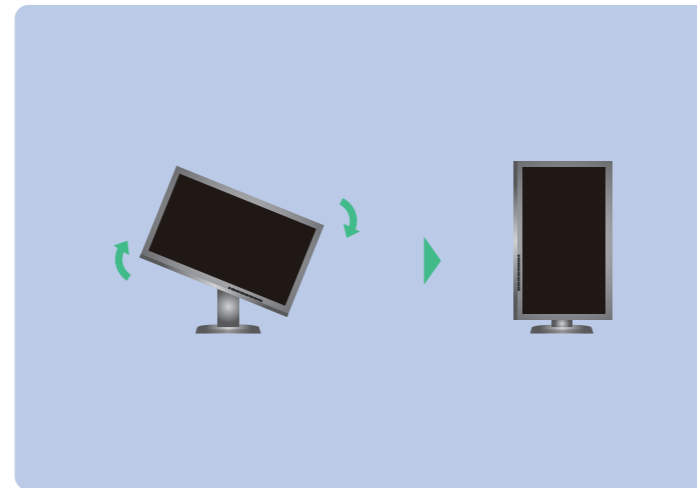
## Windows



# SelfCalibration

- Abyste zabránili ovlivnění přesnosti měření vestavěného senzoru, dbejte na to, aby se výrazně neměnila intenzita okolního světla, které vstupuje do vestavěného senzoru během měření.
- Doporučujeme použít kryt monitoru.
- Během měření nepřibližujte svůj obličej, nebo jiné předměty k monitoru a nedívejte se do senzoru.
- Nastavte monitor v prostředí, kde venkovní světlo nesvítí přímo do senzoru.


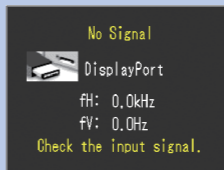
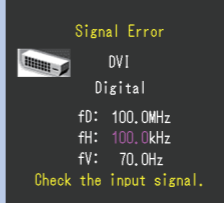
# Otočení monitoru



- Uživatelské pokyny naleznete ve "Stručných informacích" a v Uživatelské příručce pro ColorNavigator (uložené na CD-ROMu).
- Podrobnosti o funkci SelfCalibration naleznete v návodu k obsluze monitoru na disku CD-ROM.

# Žádný obraz

Pokud se na monitoru neobjeví obraz ani poté, co jste se problém pokusili odstranit podle doporučených pokynů, kontaktujte místního zástupce značky EIZO.

Problém	Možná příčina a řešení	
Žádný obraz	Indikátor napájení nesvítí.	<ul style="list-style-type: none"> <li>• Zkontrolujte, zda je rádne připojen napájecí kabel.</li> <li>• Zapnete hlavní vypínač.</li> <li>• Stisknete tlačítko .</li> <li>• Vypnete hlavní vypínač a o několik minut později jej opět zapnete.</li> </ul>
	Indikátor napájení svítí modře.	<ul style="list-style-type: none"> <li>• V nabídce Adjustment zvýšte hodnotu „Brightness“ (Jas) nebo „Gain“ (Zesílení).</li> </ul>
	Indikátor napájení svítí oranžově.	<ul style="list-style-type: none"> <li>• Přepněte vstupní signál tlačítkem SIGNAL.</li> <li>• Pohněte myši nebo stiskněte libovolnou klávesu.</li> <li>• Ověřte, zda je počítač zapnutý.</li> </ul>
Zobrazí se dialogové okénko.	Indikátor napájení bliká oranžově a modře.	<ul style="list-style-type: none"> <li>• V zařízení připojeném pomocí DisplayPort / HDMI došlo k problému. Vyřešte problém, vypněte monitor a poté ho opět zapněte. Podrobné informace o výstupním zařízení najdete v Uživatelské příručce.</li> </ul>
	Tato zpráva se zobrazí, pokud není k dispozici vstupní signál. Příklad: 	<ul style="list-style-type: none"> <li>• Zpráva v levé části se může zobrazit, protože u některých počítačů nemusí být výstupní signál k dispozici ihned po zapnutí.</li> <li>• Ověřte, zda je počítač zapnutý.</li> <li>• Zkontrolujte, zda je správně připojen signálový kabel.</li> <li>• Přepněte vstupní signál tlačítkem SIGNAL.</li> </ul>
	Zpráva uvádí, že se vstupní signál nachází mimo určený rozsah kmitočtu. (Takový kmitočet signálu je zobrazen fialově.) Příklad: 	<ul style="list-style-type: none"> <li>• Zkontrolujte, zda konfigurace počítače vyhovuje požadavkům monitoru na rozlišení a svislý kmitočet.</li> <li>• Restartujte počítač.</li> <li>• Pomocí nástroje pro nastavení grafické karty nastavte správný režim. Postupujte podle pokynů, které najdete v příručce ke grafické kartě.</li> <li>fD : Dot clock</li> <li>fH : Vodorovný kmitočet rozkladu</li> <li>fV : Svislý kmitočet rozkladu</li> </ul>