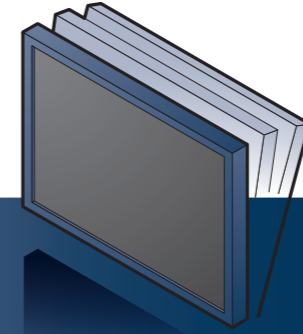
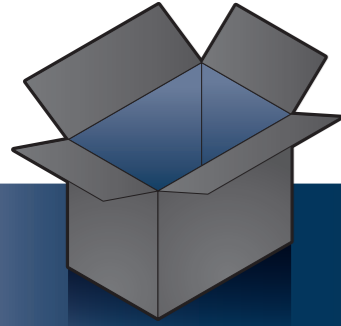


FORIS® FG2421

Renkli LCD Monitör
Kurma Kılavuzu

Önemli

Lütfen kendinizi güvenli ve etkin kullanıma alıştırmak için ÖNLEMLERİ, bu Kurma Kılavuzunu ve CD-ROM'da yüklü olan Kullanıcı Kılavuzu dikkatle okuyun.



Monitör

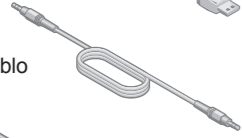
Güç kablosu



PP200
Dijital sinyal kablosu
(DisplayPort)



Stereo mini jak kablo



MD-C93
EIZO USB kablosu



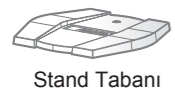
PRECAUTIONS
(ÖNLEMLER)



Setup Guide
(Kurma Kılavuzu)



Attaching the Stand base
(Stand tabanının takılması)



Stand Tabanı

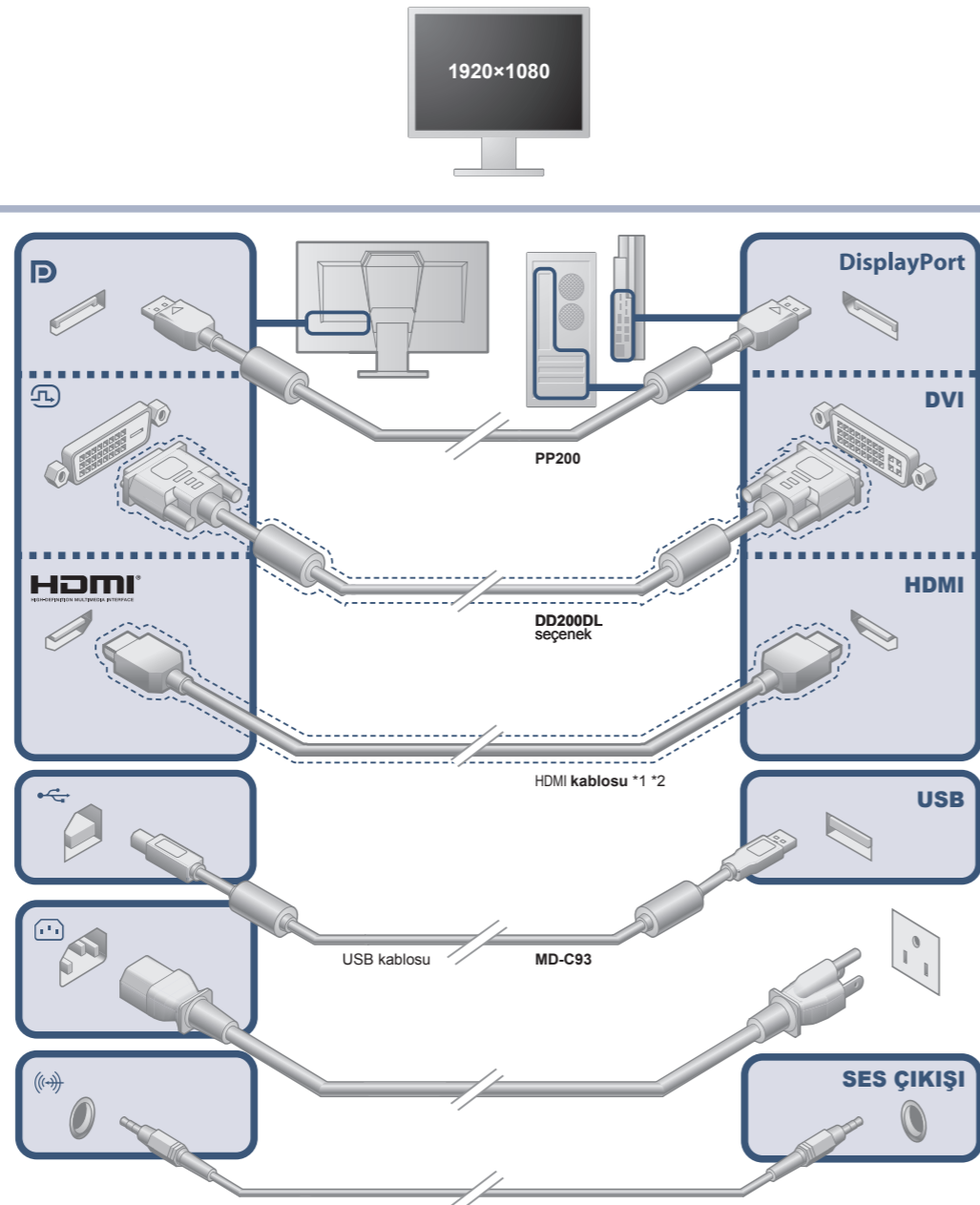


EIZO LCD
Disk Yardımı

Stand tabanı için
sabitleme vidası

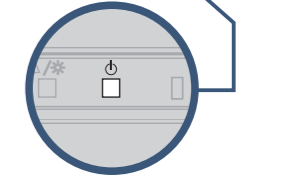
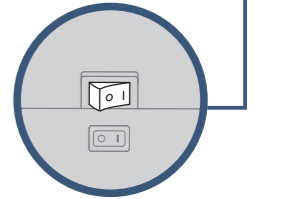
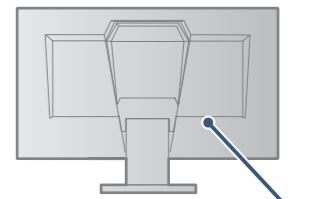
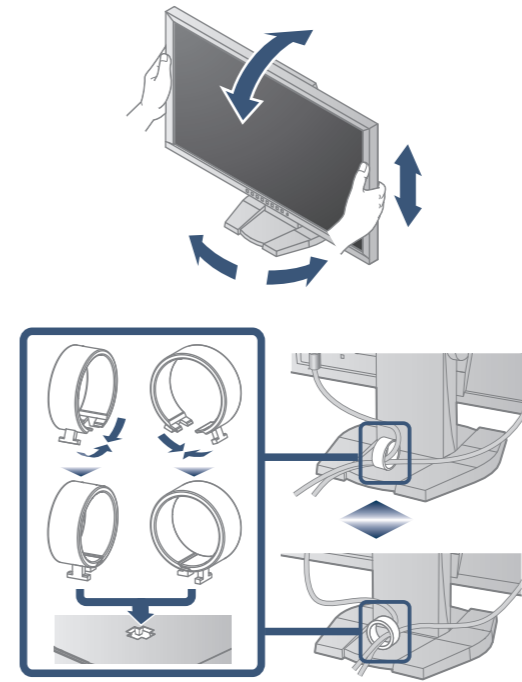


Kablo tutucu



*1 Piyasadan elde edilebilen ürün

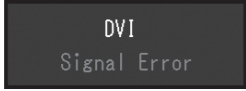
*2 Yüksek Hızda çalışabilecek bir ürün kullanın.



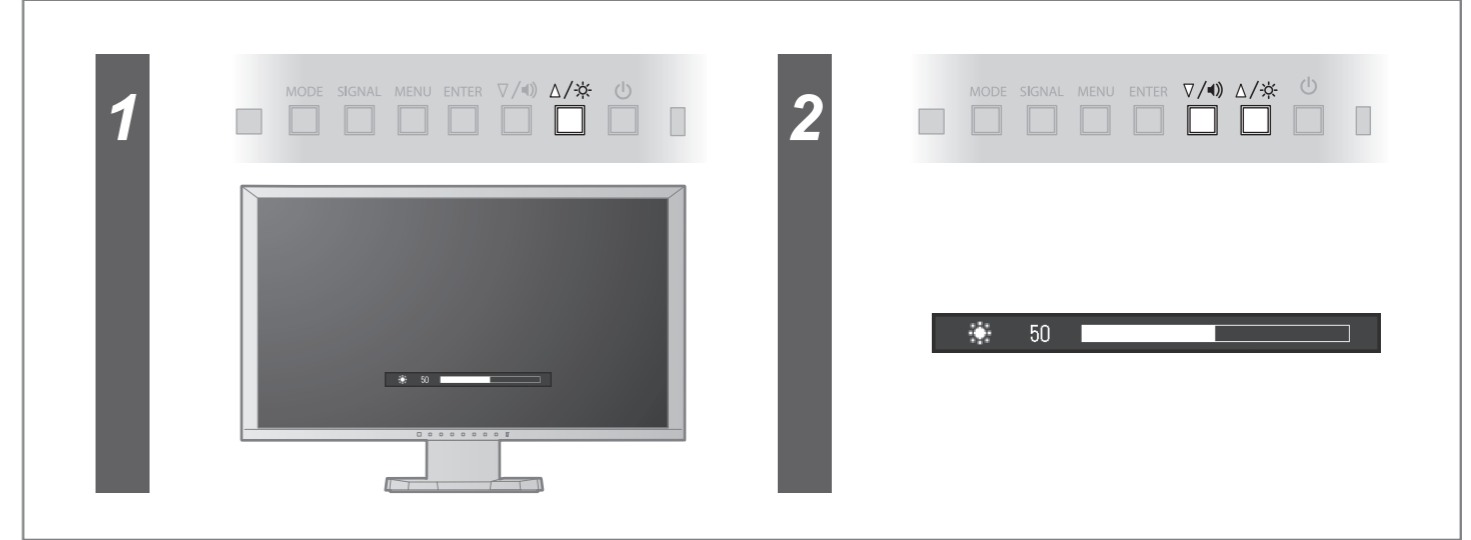
EIZO LCD Disk Yardımı ayrıntılı bilgi içerir.

Görüntü yok Sorunu

Aşağıdaki çözümleyici eylem yapıldıktan sonra bile monitörde görüntü yoksa, yerel satıcınıza başvurun.

Sorunlar	Olası neden ve çözümü
Güç göstergesi yanmıyor.	<ul style="list-style-type: none">Güç kablosunun doğru takılıp takılmadığını kontrol edin.Ana güç anahtarını açın.Şebeke gücünü kapatın ve birkaç dakika sonra tekrar açın.
Güç göstergesi mavi yanıyor.	<ul style="list-style-type: none">Ayar menüsündeki "Brightness (Parlaklık)", "Contrast (Zıtlık)" ve/veya "Gain (Kazanç)" ayarını artırın.
Güç göstergesi turuncu yanıyor.	<ul style="list-style-type: none">Sinyal kablosunun düzgün takılıp takılmadığını kontrol edin.Harici cihazın açılıp açılmadığını kontrol edin.Fareyi veya klavyeyi çalıştırın.Sinyal kablosunu değiştirin.Harici bir cihaz bağlıysa, güç tasarrufu modundan çıkma metodunu değiştirin. Gücü bir kez kapatın ve sonra çıkma metodunu değiştirmek için beş saniye veya daha fazla süreyle monitördeki Vol – düğmesine basın ve daha sonra gücü tekrar açın.Harici cihaz, HDMI portuna takılıysa, yetkilendirme metodunu değiştirin. Gücü bir kere kapatın ve ▼ tuşuna basılı tutarak tekrar açın.
Şu mesaj görülür.	<p>Örnek:</p>  <p>DVI Signal Error</p> <ul style="list-style-type: none">Mesaj, giriş sinyalinin belirlenen aralık dışında olduğunu gösterir.Bilgisayarın, monitörün çözünürlük ve dikey tarama frekans gereksinimleri ile uygun olup olmadığını kontrol edin.Bilgisayarı yeniden başlatın.Grafik kartının yardımcı programını kullanarak uygun bir ayar seçin. Ayrıntılar için grafik kartının kılavuzuna bakın.

Brightness (Parlaklık)



Ses seviyesi

